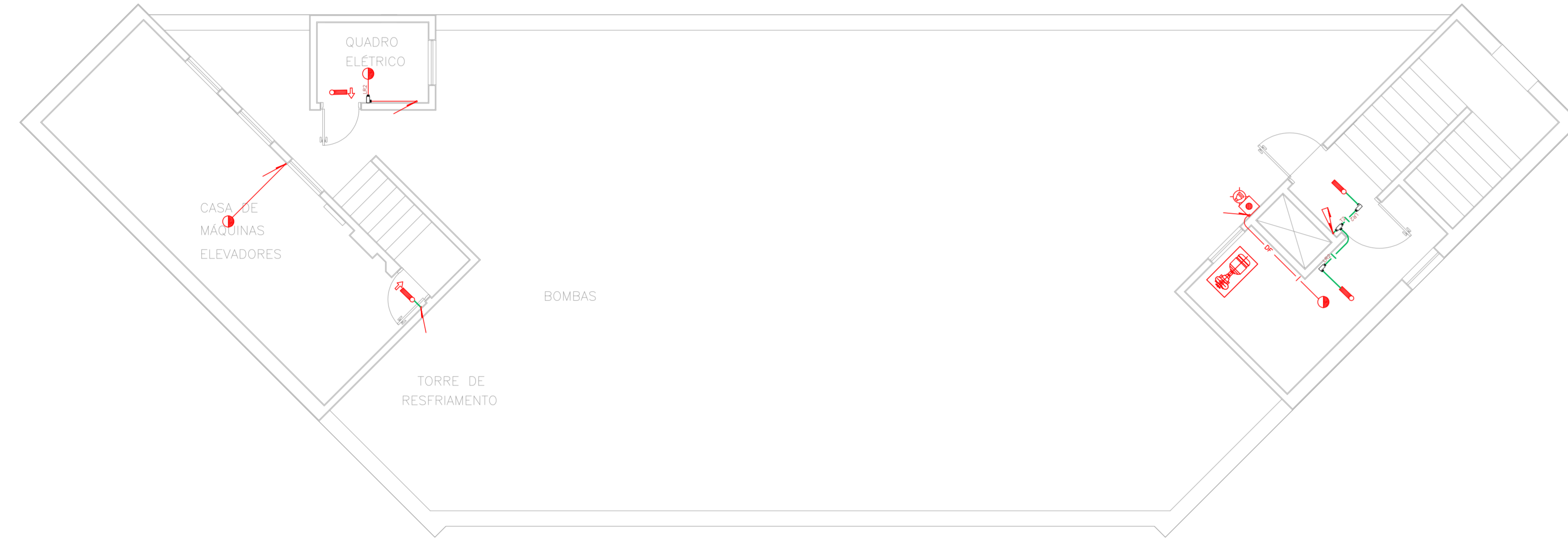
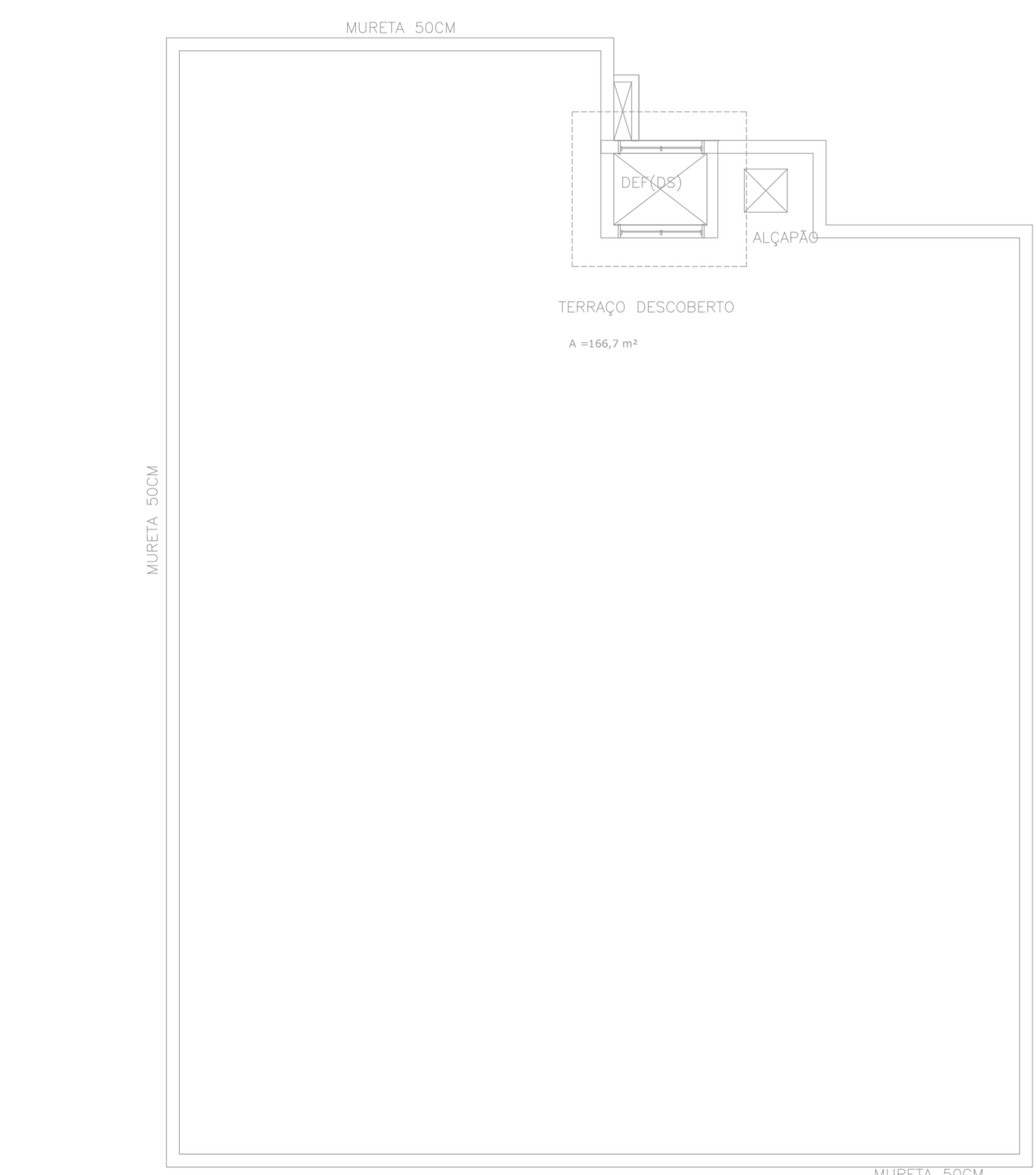


1 HOSPITAL IPIRANGA - AMBULATÓRIO
 PROJETO BÁSICO DOS SISTEMAS DE INCÊNDIO
 PLANTA BAIXA - 5º PAVIMENTO ESCALA: 1:75
 METRO

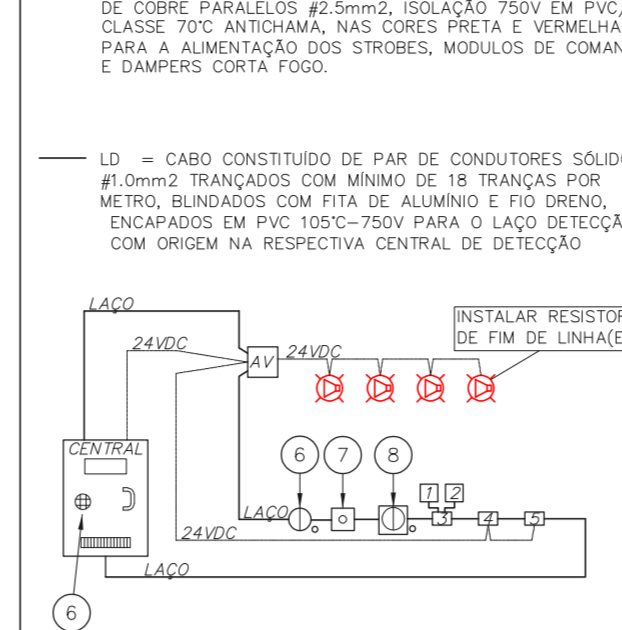


2 HOSPITAL IPIRANGA - AMBULATÓRIO
 PROJETO BÁSICO DOS SISTEMAS DE INCÊNDIO
 PLANTA BAIXA - CASA DE MÁQUINAS ESCALA: 1:75
 METRO



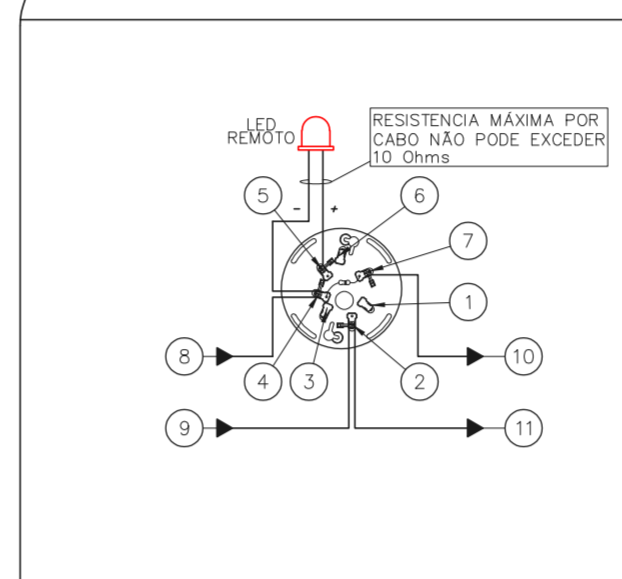
3 HOSPITAL IPIRANGA - AMBULATÓRIO
 PROJETO BÁSICO DOS SISTEMAS DE INCÊNDIO
 PLANTA BAIXA - COBERTURA ESCALA: 1:75
 METRO

ARQUITETURA DE SISTEMA DE DETECÇÃO E ALARME DE INCÊNDIO



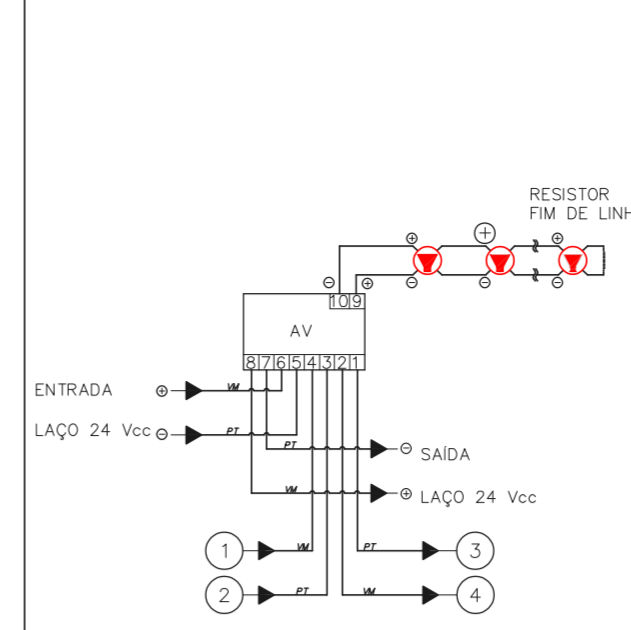
- 1 CHAVE DE FLUIDO DA VÁLVULA DE GOVERNO
- 2 REGISTRO DA VÁLVULA DE GOVERNO
- 3 MÓDULO SUPERVISÓRIO PARA SINALIZAÇÃO DA CHAVE DE FLUIDO E REGISTRO DA VÁLVULA DE GOVERNO
- 4 MÓDULO DE COMANDO PARA LIBERAR PORTAS COM CONTROLE DE ACESSO
- 5 MÓDULO DE COMANDO PARA DESLIGAR EQUIPAMENTOS DE AR-CONDICIONADO EM CASO DE SINISTRO
- 6 DETECTORES DE FUMAÇA OU DE TEMPERATURA
- 7 ACIONADORES MANUAIS
- 8 BASE ISOLADORA A CADA 20 ELEMENTOS
- 9 CENTRAL DE ALARME

ESQUEMA DO DETECTOR DE FUMAÇA



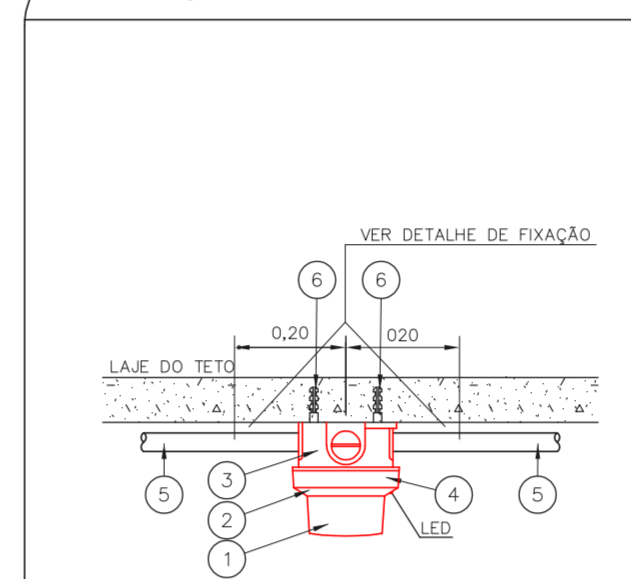
- 1 NÃO USADO
- 2 LAJO ENTRADA/SADA (+)
- 3 NÃO USADO
- 4 LAJO ENTRADA/LED REMOTO (-)
- 5 LED REMOTO (+)
- 6 NÃO USADO
- 7 LAJO SADA (-)
- 8 ENTRADA DO LAJO (-) VEM DO MÓDULO, DETECTOR OU BOTONEIRA ANTERIOR
- 9 ENTRADA DO LAJO (+) VEM DO MÓDULO, DETECTOR OU BOTONEIRA ANTERIOR
- 10 SADA DO LAJO (-) SEQUE PARA O PRÓXIMO MÓDULO, DETECTOR OU BOTONEIRA SEGUINTE
- 11 SADA DO LAJO (+) SEQUE PARA O PRÓXIMO MÓDULO, DETECTOR OU BOTONEIRA SEGUINTE

MÓDULO DE COMANDO DOS SINALIZADORES ÁUDIO-VISUAIS



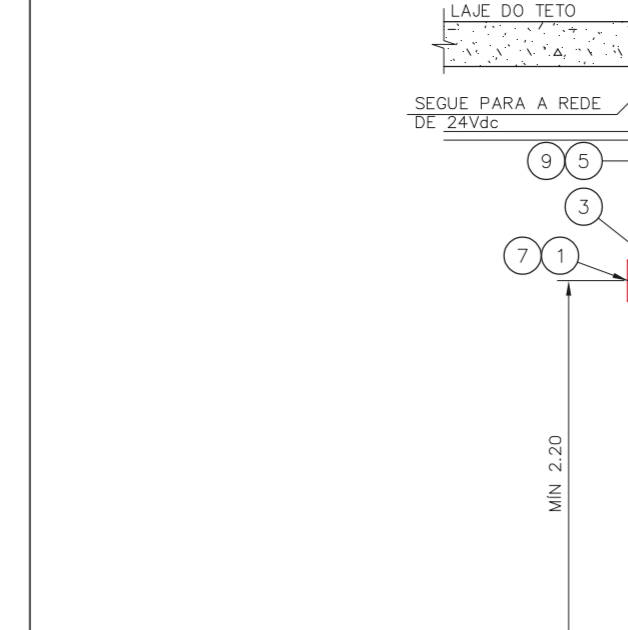
- 1 ENTRADA DO LAJO (-) VEM DO MÓDULO, DETECTOR OU BOTONEIRA ANTERIOR
- 2 ENTRADA DO LAJO (+) VEM DO MÓDULO, DETECTOR OU BOTONEIRA ANTERIOR
- 3 SADA DO LAJO (-) SEQUE PARA O PRÓXIMO MÓDULO, DETECTOR OU BOTONEIRA SEGUINTE
- 4 SADA DO LAJO (+) SEQUE PARA O PRÓXIMO MÓDULO, DETECTOR OU BOTONEIRA SEGUINTE

INSTALAÇÃO DE DETECTORES NA LAJE



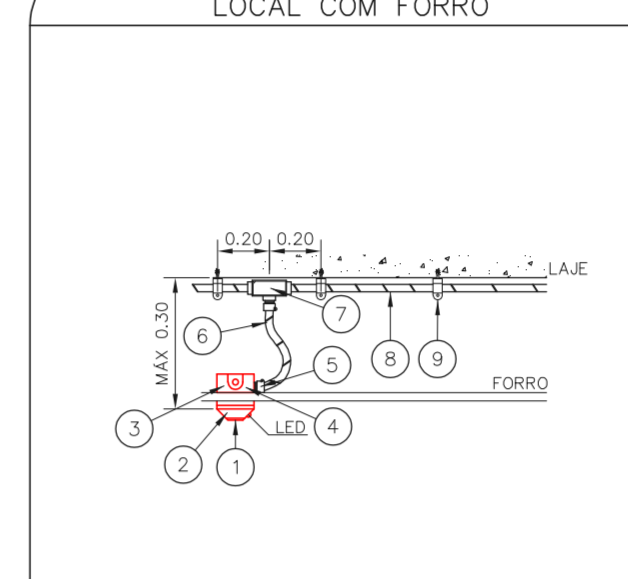
- 1 DETECTOR DE INCÊNDIO
- 2 BASE DO DETECTOR
- 3 CX. 3"x3" ESMALTADA ESTAMPADA
- 4 PLACA DE FIXAÇÃO DO DETECTOR
- 5 BOX TERMINAL - Ø 1/2"
- 6 ELETRODUTO FLEXÍVEL METÁLICO Ø 1/2" (RESEALTABLE)
- 7 CONJUNTO TIPO "L" Ø 1/2" Ø 3/4" EM ALUMÍNIO FUNDIDO
- 8 ELETRODUTO DE FERRO GALVANIZADO RÍGIDO Ø 3/4"
- 9 FERRO GALV. + PARAFUSO CABEÇA REDONDA ROSCASCORBERBA 10 x 1 1/4"

ACIONADOR E AVISADOR DE INCÊNDIO



- 1 CAIXA ESTAMPADA 4"x4"x2" EM FERRO ESMALTADO MONTADA EMBUTIDA NA PAREDE S/ TAMP. NA ALTURA INDICADA
- 2 MÓDULO DE ENFERMEJAMENTO PARA O ACIONADOR MANUAL MONTADO INTERAMENTE À CAIXA 4"x4"x2"
- 3 PAR DE BUCHA E ARRUELA EM ZAMACK - Ø 3/4"
- 4 CURVA DE 90° PARA ELETRODUTO DE FERRO GALVANIZADO PESADO ROSCÁVEL
- 5 ELETRODUTO DE FERRO GALVANIZADO PESADO - Ø 3/4"
- 6 LAJO DE DETECÇÃO DE FUMAÇA FORMADO POR UM PAR DE FIOS CONFORME ESPECIFICAÇÕES DO PROJETO
- 7 SINALIZADOR ÁUDIO-VISUAL FORMADO POR CAMPANHA ÁUDIOVEL E STROBO MONTADO SOBREPÓSITO À CAIXA 4"x4"x2"
- 8 ACIONADOR MANUAL DO ALARME DE INCÊNDIO DO TIPO "PULL" MONTADO SOBRE POSTO À CAIXA 4"x4"x2"
- 9 LAJO 24VDC PARA ALIMENTAÇÃO DOS SINALIZADORES ÁUDIO-VISUAIS FORMADO POR PAR DE FIOS CONFORME ESPECIFICAÇÕES DO PROJETO

DETECTOR DE FUMAÇA LOCAL COM FORRO



- 1 DETECTOR DE INCÊNDIO
- 2 BASE DO DETECTOR
- 3 CX. 3"x3" ESMALTADA ESTAMPADA
- 4 PLACA DE FIXAÇÃO DO DETECTOR
- 5 BOX TERMINAL - Ø 1/2"
- 6 ELETRODUTO FLEXÍVEL METÁLICO Ø 1/2" (RESEALTABLE)
- 7 CONJUNTO TIPO "L" Ø 1/2" Ø 3/4" EM ALUMÍNIO FUNDIDO
- 8 ELETRODUTO DE FERRO GALVANIZADO RÍGIDO Ø 3/4"
- 9 FERRO GALV. + PARAFUSO CABEÇA REDONDA ROSCASCORBERBA 10 x 1 1/4"

NOTAS

1. OS EQUIPAMENTOS CONSIDERADOS COMO EXISTENTES NÃO FORAM TESTADOS. PORTANTO, DEVERÃO SER VERIFICADAS SUAS CONDIÇÕES DE ENFUNDAMENTO.
2. TODOS OS AMBIENTES COM DETECTOR DE FUMAÇA DEVEM TER NOVA PINTURA NO TETO E, ONDE HOUVER, RECOMPOSIÇÃO DE FERRO.
3. ONDE HOUVER INSTALAÇÃO DE SINALIZADORES E/OU ACIONADORES DO SISTEMA DE ALARME E DETECÇÃO DE INCÊNDIO, INSTALAÇÃO DE HIDRANTES OU EQUIPAMENTOS E/OU OBRAS CIVIS, DEVE SER CONSIDERADA A PINTURA DE TODO O AMBIENTE E, SE HOUVER, RECOMPOSIÇÃO DOS REVESTIMENTOS, NO MESMO PADRÃO DO EXISTENTE.

LEGENDA

[Symbol]	ÁREAS FRAS
[Symbol]	ACIONADOR MANUAL DO SISTEMA DE ALARME
[Symbol]	AVISADOR SONORO
[Symbol]	DETECTOR DE FUMAÇA
[Symbol]	DETECTOR TÉRMICO
[Symbol]	CENTRAL DE DETECÇÃO E ALARME DE INCÊNDIO
[Symbol]	PANEL RECEPTOR DE ALARME DE INCÊNDIO EXISTENTE A SUBSTITUIR
[Symbol]	MÓDULO DE CONTROLE PARA LIBERAÇÃO DAS PORTAS CORTA-FOGO (POF)
[Symbol]	ELETRO-VA DA PORTA CORTA-FOGO (MANTÉM A PORTA ABERTA)
[Symbol]	MÓDULO DE CONTROLE DE LIGAÇÃO DOS VENTILADORES DE PRESSURIZAÇÃO
[Symbol]	MÓDULO DE COMANDO
[Symbol]	MÓDULO DE SUPERVISÃO
[Symbol]	CAIXA DE PASSAGEM METÁLICA COM TAMP. COM FECH. 200x100x80
[Symbol]	CAIXA DE PASSAGEM METÁLICA COM TAMP. COM FECH. 150x100x80
[Symbol]	ELETRODUTO DE PVC RÍGIDO, EMBUTIDO NA PAREDE OU TETO PARA OS LAÇOS DE DETECÇÃO - Ø 3/4" OU INDICADO
[Symbol]	ELETRODUTO DE PVC RÍGIDO, EMBUTIDO NO PISO PARA OS LAÇOS DE DETECÇÃO - Ø 3/4" OU INDICADO
[Symbol]	ELETRODUTO DE FERRO GALVANIZADO, APARENTE SOB A LAJE OU SOBRE O FORRO EM ÁREAS COM FORRO, PARA OS LAÇOS DE DETECÇÃO - Ø 3/4" OU INDICADO
[Symbol]	ELETRODUTO DE PVC RÍGIDO, EMBUTIDO NA PAREDE OU TETO (24VDC E LAÇOS DE ÁUDIO) - Ø 1/2" OU INDICADO
[Symbol]	ELETRODUTO DE PVC RÍGIDO, EMBUTIDO NO PISO (24VDC E LAÇOS DE ÁUDIO) - Ø 1/2" OU INDICADO
[Symbol]	ELETRODUTO DE FERRO GALVANIZADO, APARENTE SOB A LAJE OU SOBRE O FORRO EM ÁREAS COM FORRO (24VDC E LAÇOS DE ÁUDIO) - Ø 1/2" OU INDICADO
[Symbol]	LUMINÁRIA DE EMERGÊNCIA TIPO ACLAARAMENTO - NOVO
[Symbol]	LUMINÁRIA DE EMERGÊNCIA TIPO BALIZAMENTO - NOVO
[Symbol]	ELETRODUTO DE PVC RÍGIDO, EMBUTIDO NA PAREDE OU TETO (PARA LUMINÁRIAS DE EMERGÊNCIA)
[Symbol]	ELETRODUTO DE FERRO GALVANIZADO, APARENTE SOB A LAJE OU SOBRE O FORRO EM ÁREAS COM FORRO (220V) - Ø 3/4" OU INDICADO (PARA ILUMINAÇÃO DE EMERGÊNCIA)
[Symbol]	ELETRODUTO DE PVC RÍGIDO, EMBUTIDO NO PISO (220V) - Ø 1 1/4" OU INDICADO
[Symbol]	ORÇUTOS: NEUTRO, FASE E TERRA RESPECTIVAMENTE

MHA Engenharia Ltda
 Rua...
 São Paulo, SP

MHA

ANÁLISE DE PROJETO
 LIBERADO
 LIBERADO COM RESTRIÇÃO
 NÃO LIBERADO

PROJETO RECEBIDO EM...
 PROJETO APROVADO EM...
 RESPONSÁVEL TÉCNICO...

00 EMISSÃO INICIAL RY 17/08/2021
 REV. DESCRIÇÃO RESPONSÁVEL DATA

SÃO PAULO Secretaria de Saúde
 Hospital Ipiranga
 Avenida Nazaré, 28 CEP. 04262-000
 AMBULATÓRIO - 5º PAVIMENTO E COBERTURA
 PROJETO BÁSICO DOS SISTEMAS DE INCÊNDIO
 ALARME DE INC./LUM. DE EMERGÊNCIA
 U09 103
 25.240 INDICADA AÇO/2021
 20033-04-1009-103-AMB_05P_008-000

Eng.º YUKIO KITAMURA
 CAMILO CHINGOTTI

- NOTAS**
1. CONFERIR MEDIDAS NO LOCAL
 2. MEDIDAS EM METRO EXCETO ONDE INDICADO
 3. ADAPTAÇÕES CONFORME RELATÓRIO TÉCNICO E NECESSIDADES ADICIONAIS
 - 4.
 - 5.
 - 6.
 - 7.
 - 8.
 - 9.
 - 10.