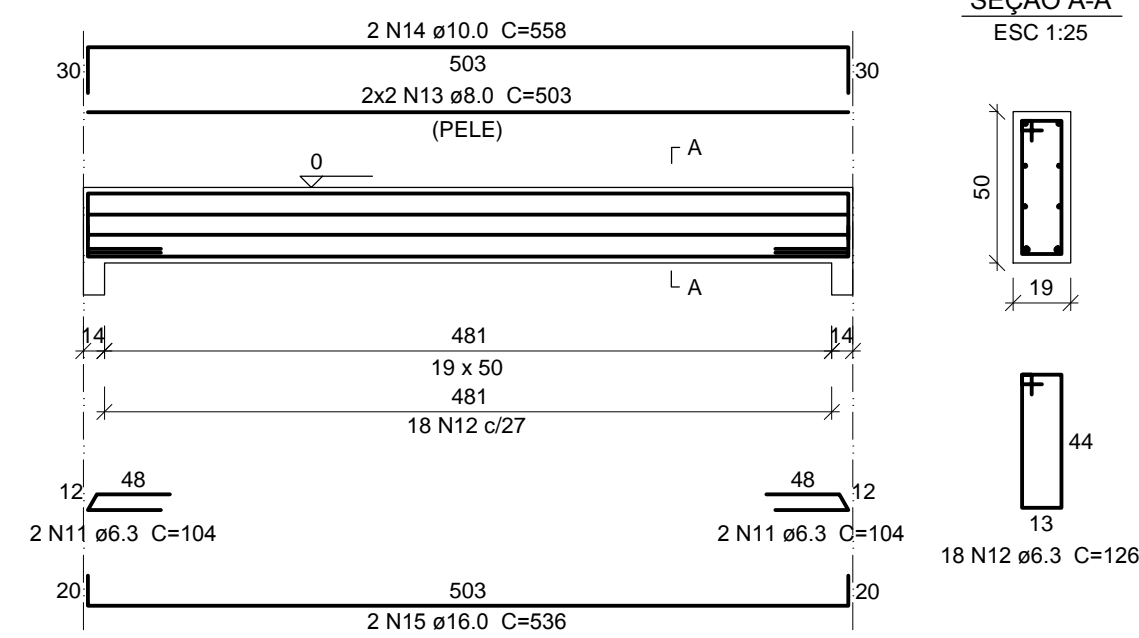
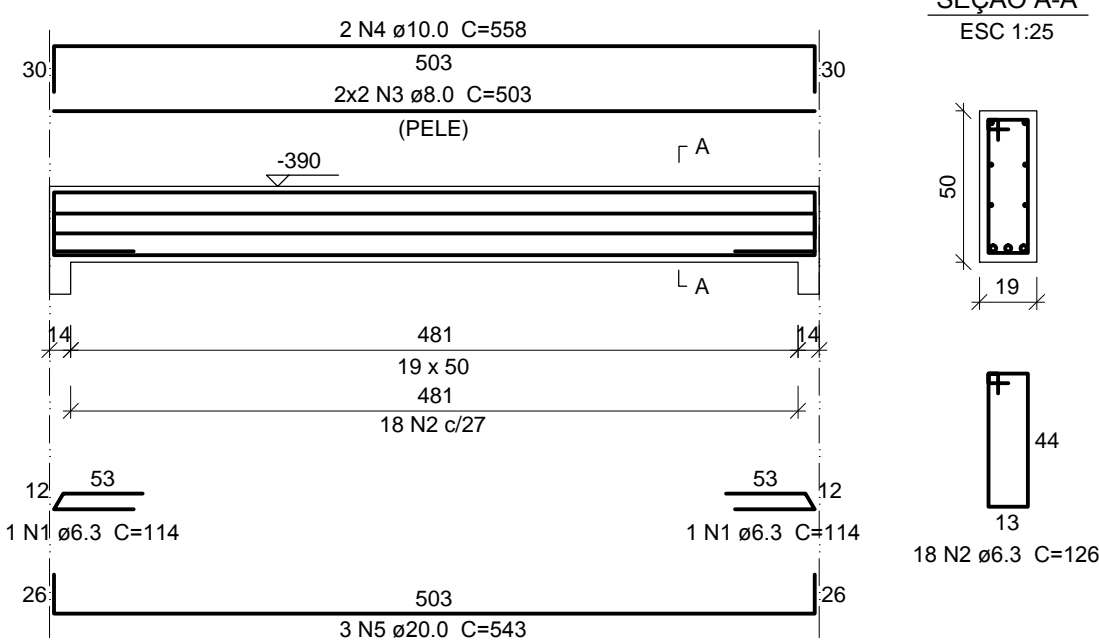


V3 (19 x 50)  
ESC 1:50



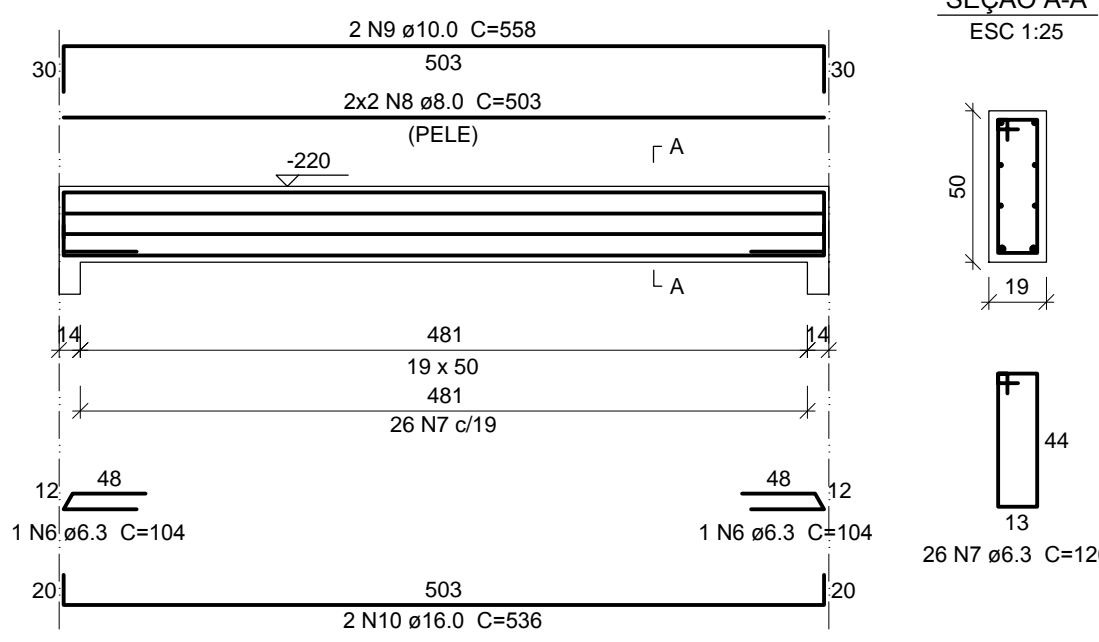
SEÇÃO A-A  
ESC 1:25

V1 (19 x 50)  
ESC 1:50



SEÇÃO A-A  
ESC 1:25

V2 (19 x 50)  
ESC 1:50



SEÇÃO A-A  
ESC 1:25

Relação do aço

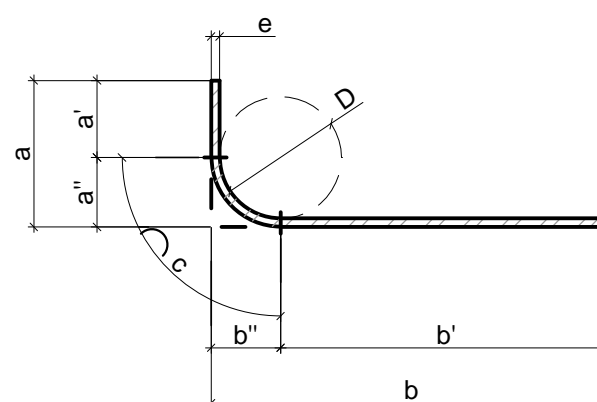
ELEMENTO	AÇO	N	DIAM (mm)	QUANT	C.UNIT (cm)	C.TOTAL (cm)
V1	CA50	1	6.3	2	114	228
	CA50	2	6.3	18	126	2268
	CA50	3	8.0	4	503	2012
	CA50	4	10.0	2	558	1116
V2	CA50	5	20.0	3	543	1629
	CA50	6	6.3	2	104	208
	CA50	7	6.3	26	126	3276
	CA50	8	8.0	4	503	2012
	CA50	9	10.0	2	558	1116
	CA50	10	16.0	2	536	1072
V3	CA50	11	6.3	4	104	416
	CA50	12	6.3	18	126	2268
	CA50	13	8.0	4	503	2012
	CA50	14	10.0	2	558	1116
	CA50	15	16.0	2	536	1072

Resumo do aço

AÇO	DIAM (mm)	C.TOTAL (m)	PESO (kg)	
CA50	6.3	86.7	21.2	
	8.0	60.4	23.8	
	10.0	33.5	20.6	
	16.0	21.5	33.8	
		20.0	16.3	40.2
<b>PESO TOTAL (kg)</b>				
CA50		139.7		

Volume de concreto (C-30) = 1.45 m³  
Área de forma = 18.17 m²

DET. TÍPICO DE DOBRAMENTO  
S/ ESCALA



DIMENSÕES INDICADAS NO DESENHO = a / b  
COMP. TOTAL DA BARRA NO DESENHO = a' + b' + c  
VALOR PARA DESCONTAR POR DOBRA Δ = a'' + b'' - c

Ø (mm)	6.3	8.0	10	12.5	16	20	25
D (mm)	32	40	50	63	80	160	200
a''/b'' (mm)	23	28	35	44	56	100	125
c (mm)	30	37	47	59	75	141	176
Δ (mm)	16	19	23	29	37	59	74

TABELA DE SIMBOLOGIA PARA ARMAÇÃO		
2 N12 Ø 6.3 C=540	- QUANTIDADE (2) - NÚMERO (N12) - BITOLA (6.3 mm) - COMPRIMENTO (C=540)	- ARMADURAS LONGITUDINAIS DE VIGAS E PILARES
2 N12 Ø 6.3 c/15 C=980	- QUANTIDADE (2) - NÚMERO (N12) - BITOLA (6.3 mm) - ESPAÇAMENTO (c/15) - COMPRIMENTO (C=980)	- ARMADURAS LONGITUDINAIS IGUALMENTE ESPAÇADAS (LAJES MACIÇAS)
N12	- NÚMERO (N12)	- INDICAÇÕES RESUMIDAS (GRAMPOS DE PILARES)
2 N12 Ø 6.3 C=980 e=10	- QUANTIDADE (2) - NÚMERO (N12) - BITOLA (6.3 mm) - COMPRIMENTO (C=285) - ESPAÇAMENTO (e=10)	- BARRAS ESCALONADAS EM VIGAS
20 N12 2 Ø 6.3 c/N C=980	- QUANTIDADE TOTAL (20) - NÚMERO (N12) - QUANTIDADE POR NERVURA (2 c/N) - BITOLA (6.3 mm) - COMPRIMENTO (C=980)	- ARMADURAS LONGITUDINAIS EM LAJES NERVURADAS OU PRÉ-MOLDADAS

NOTAS

1. A LOCAÇÃO DA OBRA DEVERÁ SER FEITA PELO PROJETO ESTRUTURAL;
2. AS FUNDAÇÕES DEVERÃO SER CENTRADAS NO CENTRO DE GRAVIDADE DE SUAS RESPECTIVAS BASES;
3. CONFERIR MEDIDAS COM O PROJETO DE ARQUITETURA;
4. MEDIDAS EM cm e ELEVAÇÕES EM cm, EXCETO ONDE INDICADO.
5. QUANDO DA EXECUÇÃO, TODAS AS ETAPAS DEVERÃO SER VERIFICADAS E LIBERADAS POR ENGENHEIRO ESPECIALIZADO OU CONSULTORIA.

Ø	EMISSÃO_INICIAL	MARIO	17.07.2017
Nº	REVISÃO/DESCRIÇÃO	PROJETISTA	DATA

**ARCHITECH**  
Consultoria e Planejamento Ltda.

AUTOR DO PROJETO	PROPRIETÁRIO	RESP. TÉCNICO
------------------	--------------	---------------

PROJETO ESTRUTURAL



UNIDADE: DRS XVI – SOROCABA  
LOCAL: SOROCABA – SP  
REFERÊNCIA: ARMAÇÃO DAS VIGAS DO RESERVATÓRIO ENTERRADO 1

PROJETO EXECUTIVO DE ESTRUTURA  
FOLHA: 011

Av. Dr. Enéas de Carvalho Aguiar, nº.185, 3ºandar  
São Paulo–SP Cap. 05403-000  
Tel. (11)3066 8420 Fax (11)3066 8482

6.019,35  
17/07/2017

ARQ. ADHEMAR DIZIOLI FERNANDES

ARQ. SARA JACOB

PLOTAGEM

COR	PENA Nº	ESP.
01	07	0.100
02	07	0.200
03	07	0.300
04	07	0.400
05	07	0.500
06	07	0.600
07	07	0.700
15	15	0.100
254	254	0.100
F01014	F01014	0.100
F01015	F01015	0.100
F01016	F01016	0.100
F01017	F01017	0.100
F01018	F01018	0.100
F01019	F01019	0.100
F01020	F01020	0.100
F01021	F01021	0.100
F01022	F01022	0.100
F01023	F01023	0.100
F01024	F01024	0.100
F01025	F01025	0.100
F01026	F01026	0.100
F01027	F01027	0.100
F01028	F01028	0.100
F01029	F01029	0.100
F01030	F01030	0.100
F01031	F01031	0.100
F01032	F01032	0.100
F01033	F01033	0.100
F01034	F01034	0.100
F01035	F01035	0.100
F01036	F01036	0.100
F01037	F01037	0.100
F01038	F01038	0.100
F01039	F01039	0.100
F01040	F01040	0.100
F01041	F01041	0.100
F01042	F01042	0.100
F01043	F01043	0.100
F01044	F01044	0.100
F01045	F01045	0.100
F01046	F01046	0.100
F01047	F01047	0.100
F01048	F01048	0.100
F01049	F01049	0.100
F01050	F01050	0.100
F01051	F01051	0.100
F01052	F01052	0.100
F01053	F01053	0.100
F01054	F01054	0.100
F01055	F01055	0.100
F01056	F01056	0.100
F01057	F01057	0.100
F01058	F01058	0.100
F01059	F01059	0.100
F01060	F01060	0.100
F01061	F01061	0.100
F01062	F01062	0.100
F01063	F01063	0.100
F01064	F01064	0.100
F01065	F01065	0.100
F01066	F01066	0.100
F01067	F01067	0.100
F01068	F01068	0.100
F01069	F01069	0.100
F01070	F01070	0.100
F01071	F01071	0.100
F01072	F01072	0.100
F01073	F01073	0.100
F01074	F01074	0.100
F01075	F01075	0.100
F01076	F01076	0.100
F01077	F01077	0.100
F01078	F01078	0.100
F01079	F01079	0.100
F01080	F01080	0.100
F01081	F01081	0.100
F01082	F01082	0.100
F01083	F01083	0.100
F01084	F01084	0.100
F01085	F01085	0.100
F01086	F01086	0.100
F01087	F01087	0.100
F01088	F01088	0.100
F01089	F01089	0.100
F01090	F01090	0.100
F01091	F01091	0.100
F01092	F01092	0.100
F01093	F01093	0.100
F01094	F01094	0.100
F01095	F01095	0.100
F01096	F01096	0.100
F01097	F01097	0.100
F01098	F01098	0.100
F01099	F01099	0.100
F01100	F01100	0.100

FOLHA A2 - EXT  
743x420mm

Este documento não pode ser reproduzido ou usado para qualquer finalidade diferente daquela para a qual está sendo fornecido.