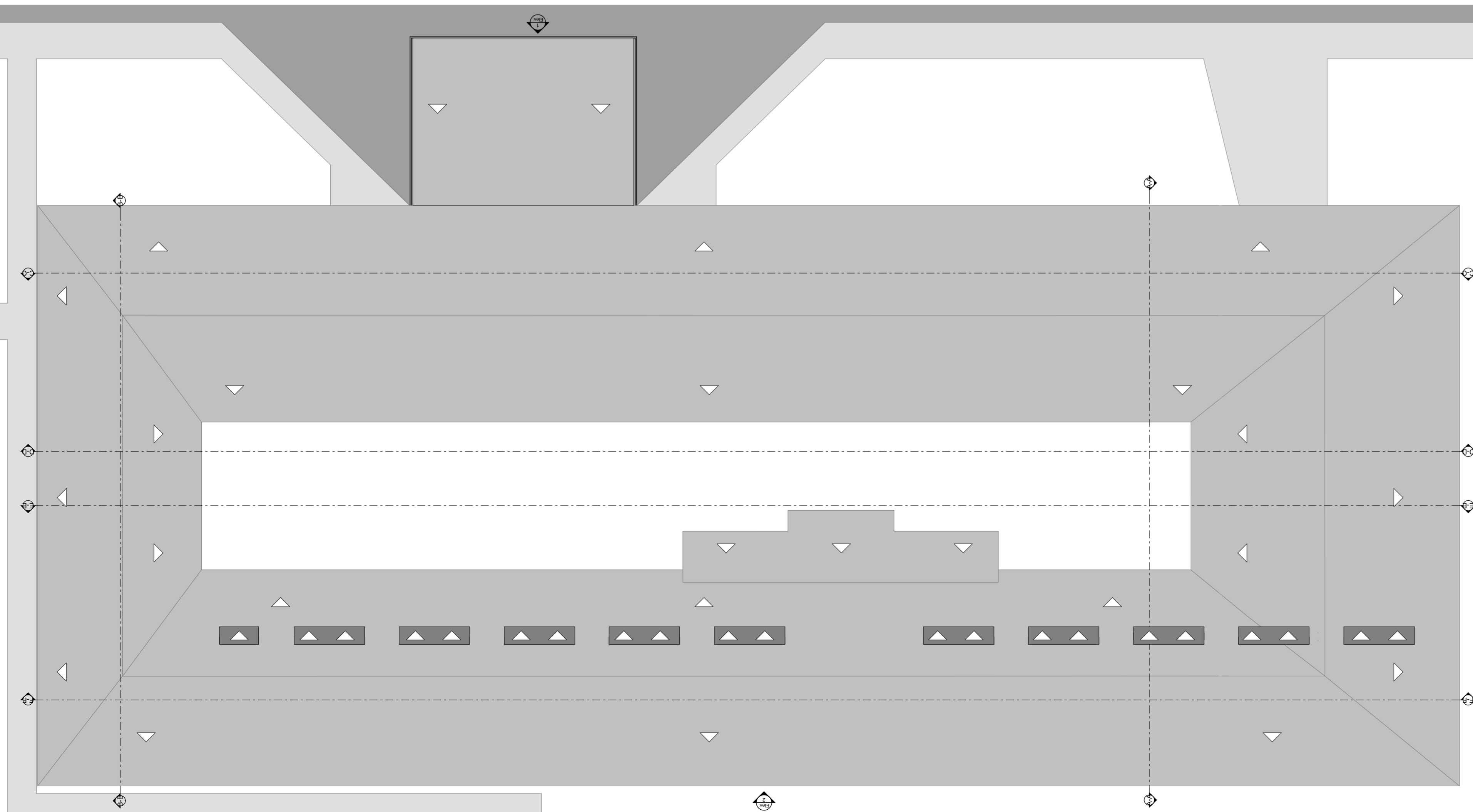


Ambientes	Área de Piso	1/5	1/8	1/10	1/16
1	A: 27,40 m²	3,42	1,71		
2	A: 27,41 m²	3,42	1,71		
3	A: 27,41 m²	3,42	1,71		
4	A: 27,40 m²	3,42	1,71		
5	A: 27,40 m²	3,42	1,71		
6	A: 27,40 m²	3,42	1,71		
7	A: 27,40 m²	3,42	1,71		
8	A: 27,40 m²	3,42	1,71		
9	A: 27,40 m²	3,42	1,71		
10	A: 27,40 m²	3,42	1,71		
11	A: 27,40 m²	3,42	1,71		
12	A: 27,41 m²	3,42	1,71		
13	A: 27,41 m²	3,42	1,71		
14	A: 27,41 m²	3,42	1,71		
15	A: 27,41 m²	3,42	1,71		
16	A: 27,41 m²	3,42	1,71		
17	A: 27,41 m²	3,42	1,71		
18	A: 27,43 m²	3,42	1,71		
19	A: 26,40 m²	3,30	1,65		
20	A: 26,41 m²	3,30	1,65		
21	A: 26,87 m²	3,35	1,67		
Banheiro PNE 01	A: 5,56 m²	0,69	0,34		
Banheiro PNE 02	A: 5,56 m²	0,69	0,34		
Banheiro PNE 03	A: 5,56 m²	0,69	0,34		
Banheiro PNE 04	A: 5,56 m²	0,69	0,34		
Banheiro PNE 05	A: 5,56 m²	0,69	0,34		
Banheiro PNE 06	A: 5,56 m²	0,69	0,34		
Banheiro PNE 07	A: 5,56 m²	0,69	0,34		
Banheiro PNE 08	A: 5,56 m²	0,69	0,34		
Banheiro PNE 09	A: 5,57 m²	0,69	0,34		
Banheiro PNE 10	A: 5,56 m²	0,69	0,34		
Banheiro PNE 11	A: 5,56 m²	0,69	0,34		
Banheiro PNE 12	A: 5,56 m²	0,69	0,34		
Banheiro PNE 13	A: 5,56 m²	0,69	0,34		
Banheiro PNE 14	A: 5,56 m²	0,69	0,34		
Banheiro PNE 15	A: 5,56 m²	0,69	0,34		
Banheiro PNE 16	A: 5,56 m²	0,69	0,34		
Banheiro PNE 17	A: 5,56 m²	0,69	0,34		
Banheiro PNE 18	A: 5,53 m²	0,69	0,34		
Banheiro PNE 19	A: 5,62 m²	0,70	0,35		
Banheiro PNE 20	A: 5,61 m²	0,70	0,35		
Banheiro PNE 21	A: 5,62 m²	0,70	0,35		
Espaço	A: 8,64 m²	0,83	0,41		
DAL	A: 5,33 m²	0,66	0,33		
San. Medicos e Func.	A: 8,89 m²	0,73	0,36		
San. Medicos e Func.	A: 5,92 m²	0,74	0,37		

Ambientes	Área de Piso	1/5	1/8	1/10	1/16
Sanit. Pub. PNE	A: 4,24 m²	0,53	0,26		
Sanit. Pub. PNE	A: 4,24 m²	0,53	0,26		
Exame	A: 8,65 m²	1,08	0,54		
Sala de Serviços	A: 8,65 m²	1,08	0,54		
Posto	A: 20,70 m²	2,59	1,29		
Apoio da Farmácia	A: 8,65 m²	1,08	0,54		
Corativos	A: 8,65 m²	1,08	0,54		
DML	A: 3,15 m²	0,39	0,19		
T.O	A: 11,56 m²	1,44	0,72		
Fonodologia	A: 11,56 m²	1,44	0,72		
Coordenação	A: 11,83 m²	1,47	0,73		
Recepção	A: 68,93 m²	8,61	4,30		
Sala de TV	A: 5,83 m²	0,72	0,36		
Cons. Fotocardiologia	A: 4,93 m²	0,61	0,30		
Sala de Atendimento Coletivo	A: 41,95 m²	5,24	2,61		
SAME	A: 158,11 m²	19,76	9,88		
SAME	A: 152,80 m²	19,10	9,55		
Consultório Médico	A: 78,87 m²	9,83	4,91		
Consultório Médico	A: 11,49 m²	1,43	0,71		
Sala de Reunião 1	A: 15,96 m²	1,99	0,99		
Sala de Reunião 2	A: 15,96 m²	1,99	0,99		
Sala de Reunião 3	A: 15,96 m²	1,99	0,99		
Sala de Reunião 4	A: 15,96 m²	1,99	0,99		
Banheiro Masc	A: 10,01 m²	1,25	0,62		
Banheiro Fem	A: 10,01 m²	1,25	0,62		
PNE Masc	A: 3,68 m²	0,46	0,23		
PNE Fem	A: 3,68 m²	0,46	0,23		
Recepção	A: 113,30 m²	14,16	7,08		
Auditorio 208 Lugares	A: 179,37 m²	22,42	11,21		
Dormitório 01	A: 24,23 m²	3,02	1,51		
Banheiro	A: 9,50 m²	1,18	0,59		
Dormitório 02	A: 27,35 m²	3,41	1,70		
Banheiro	A: 9,53 m²	1,19	0,59		
Dormitório 04	A: 22,19 m²	2,77	1,38		
Banheiro	A: 4,34 m²	0,54	0,27		
Dormitório 05	A: 13,39 m²	1,67	0,83		
Banheiro	A: 4,52 m²	0,56	0,28		
Dormitório 06	A: 15,19 m²	1,89	0,94		
Banheiro	A: 3,17 m²	0,39	0,19		
Banheiro	A: 16,79 m²	2,09	1,04		
Sala de Estar	A: 10,39 m²	1,29	0,64		
Sala de TV	A: 27,17 m²	3,39	1,69		
Copa Hospital	A: 8,09 m²	1,01	0,50		
Dezena Casa do Frei	A: 5,38 m²	0,67	0,33		
Cantina de Casa do Frei	A: 35,07 m²	4,38	2,19		
Entrada Casa do Frei	A: 20,69 m²	2,58	1,29		
Capela	A: 20,71 m²	2,58	1,29		
Guarda Macas	A: 10,22 m²	1,27	0,63		

Planta 1:200



Cobertura 1:200

LAUDO TECNICO DE AVALIAÇÃO

Folha: 01/02

L.T.A

Rua: Rua. Do Hospital, nº135

Lote: 01 Quadra: 36

Município: Rosana Bairro: Primavera TO: 23,4%

Proprietário: Ass. Lar São Francisco de Assis na Providência de Deus



Nº de Banheiros: 35

Nº de Pavimentos: 01

Tipo de Construção: Hospitalar

Cadastro do imóvel con. IPTU: 01

AUTOR DO PROJETO E RESPONSÁVEL TÉCNICO

DECLARO para os devidos fins de direito, inclusive na esfera penal, que o projeto arquitetônico em questão foi elaborado com total observância aos dispositivos da legislação edilícia vigente (Lei 5749/95) e NBR 9050 (acessibilidade para deficientes físicos) e obedece o Código Sanitário nº 12.342 de 27/09/78, código de edificações do município de São Paulo, Lei 11.228 de 25 junho de 1992. Declaro também que a obra será executada obedecendo fielmente o projeto aprovado pela Prefeitura Municipal. ASSUMO a total responsabilidade pela execução da obra, somente após a aprovação do projeto.

Kedson Barbero
Responsável técnico e autor do projeto
KEDSON BARBERO
CAU: A32633-0

DECLARAÇÃO

DECLARO para os devidos fins de direito e efeito legal que a aprovação do projeto não implica no reconhecimento por parte da Prefeitura do direito de propriedade do terreno.

[Assinatura]
Proprietário
Ass. Lar São Francisco de Assis na Providência de Deus
53.221.255/0028-60

QUADRO DE ÁREAS

Área Terreno: 43.688,12m²

ÁREAS:

Área Construída (Prédio Novo) 7.600,00m²

Área de Reforma (Prédio Antigo) 2.634,65m²

Área Pav.Térreo (Pátio Central / Jardim) 766,44m²

Total da Área de Reforma: 2634,65m²

Área Total Edificada : 10.234,00m²

Área Total Não Edificada: 33.454,00m² (76,6%)

OBS:ÁREA ALVO DE ANISE 2.634,65m²

LOCALIZAÇÃO

