

# SITUAÇÃO EPIDEMIOLÓGICA DA RAIVA NO ESTADO DE SÃO PAULO

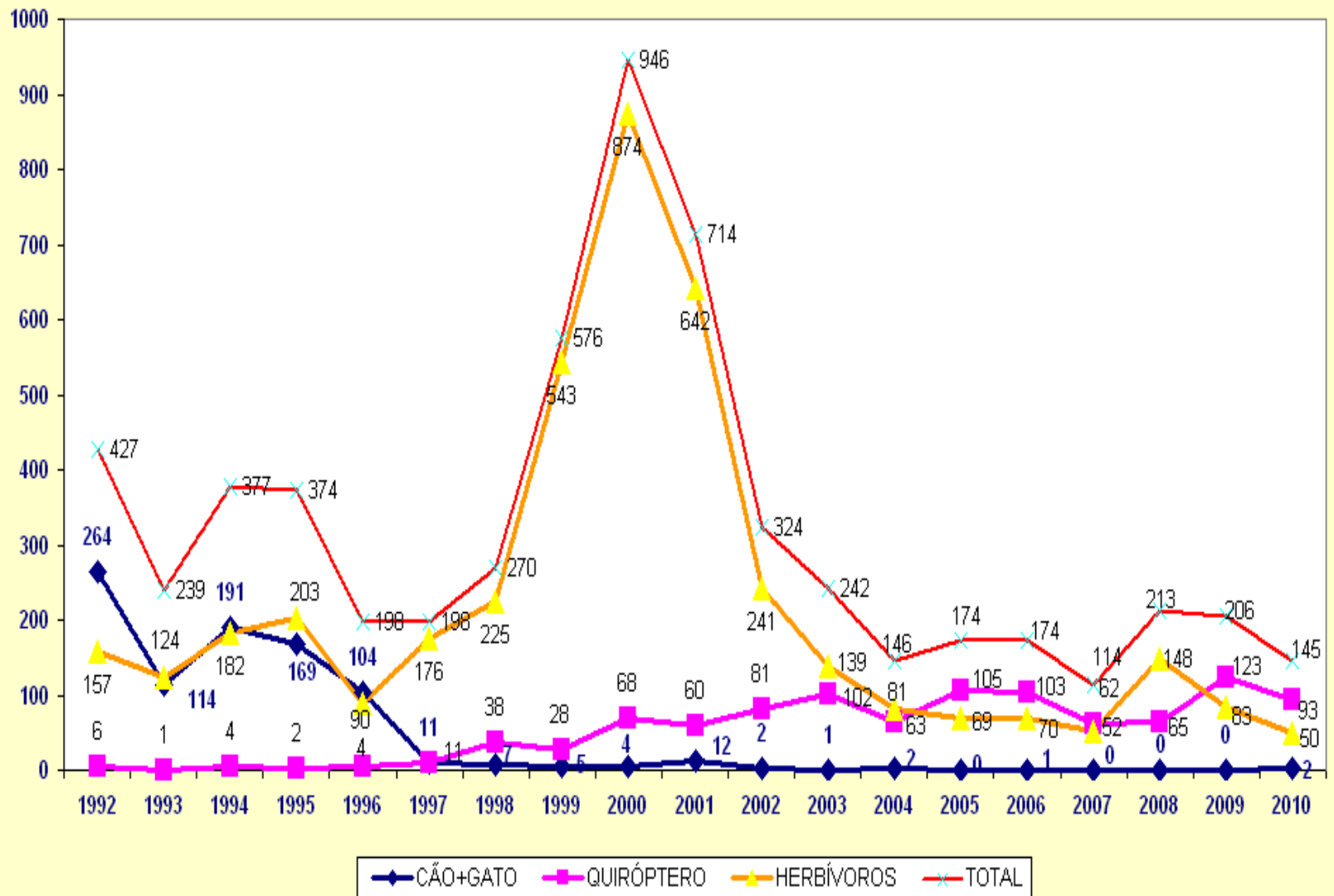
Comissão Estadual de Coordenação do Programa  
de Controle da Raiva de São Paulo

Instituto Pasteur

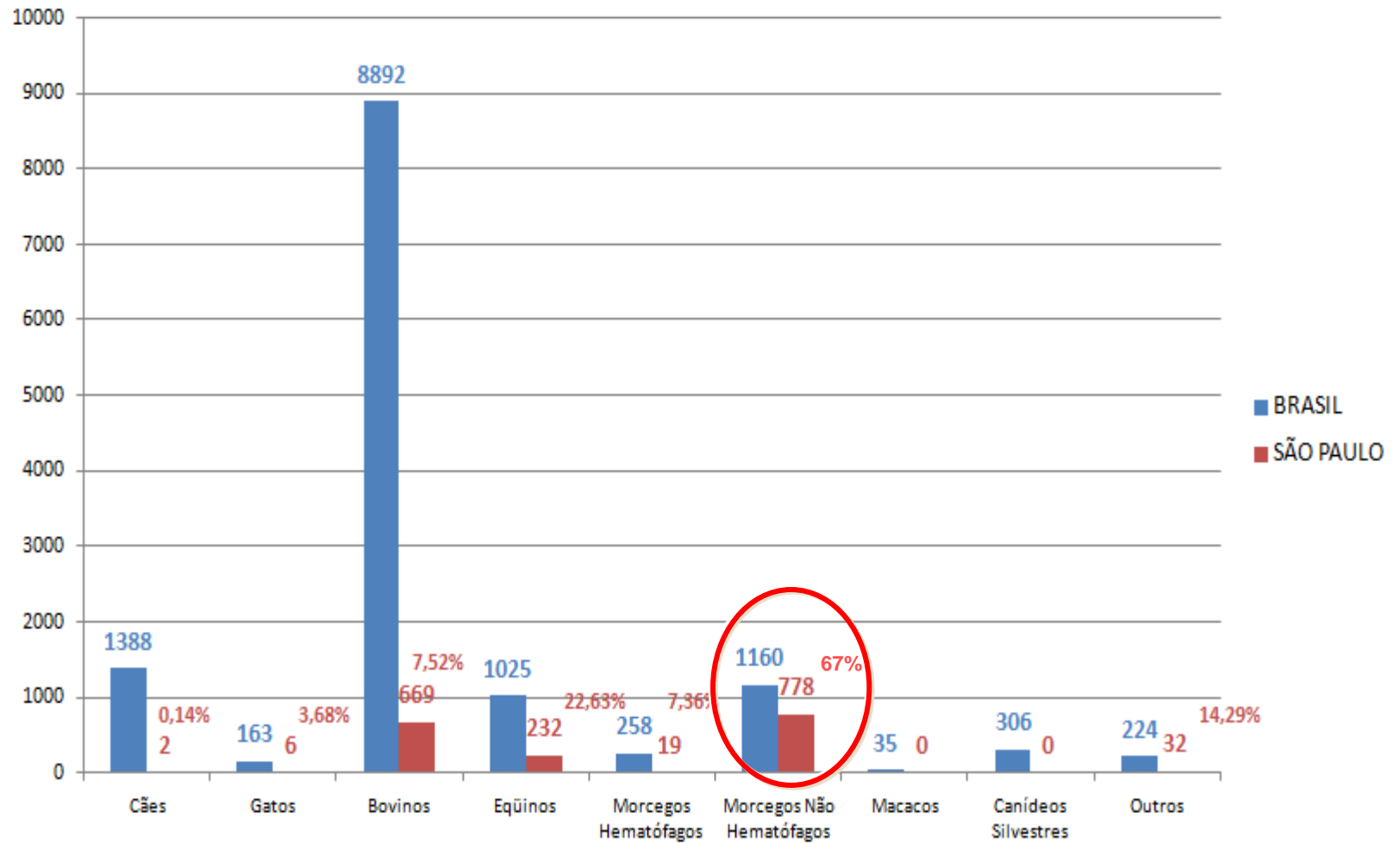
Coordenadoria de Controle de Doenças  
Secretaria de Estado da Saúde

# NÚMERO DE CASOS COM DIAGNÓSTICO LABORATORIAL DE RAIVA POR ESPÉCIE

1992 a 2010 - Estado de São Paulo



# RAIVA ANIMAL – BRASIL E SÃO PAULO 2002 A 2010



## Casos de raiva em cães, gatos e morcegos não hematófagos – ESP - 2002 a 2010

	Cão	Gato	Morcego	Total
2002	1	1	74	76
2003	-	1	97	98
2004	-	2	62	64
2005	-	-	102	102
2006	1	-	102	103
2007	-	-	62	62
2008	-	-	65	65
2009	-	-	123	123
2010	-	2	91	93
<b>Total</b>	<b>2</b>	<b>6</b>	<b>778</b>	<b>786</b>

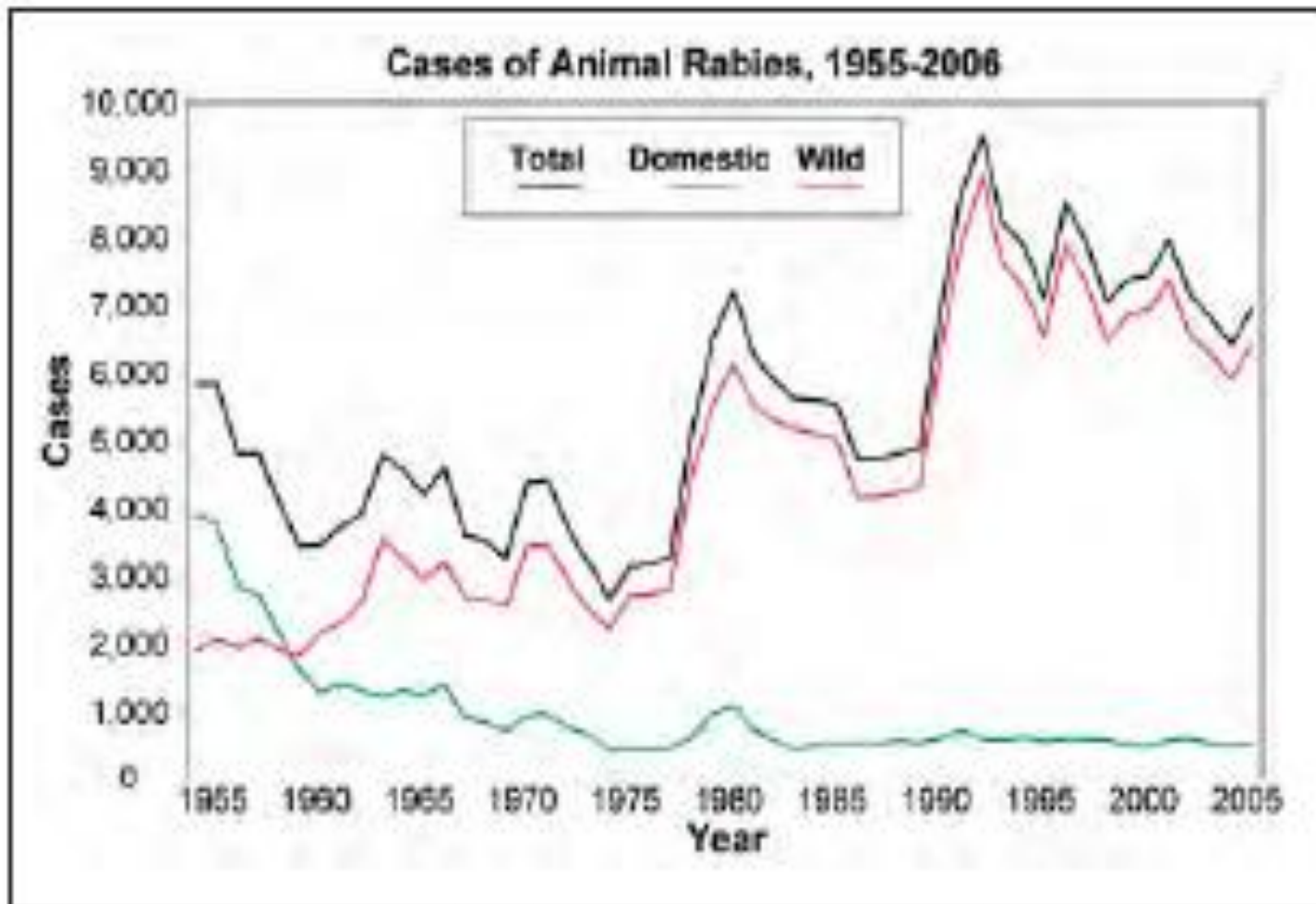
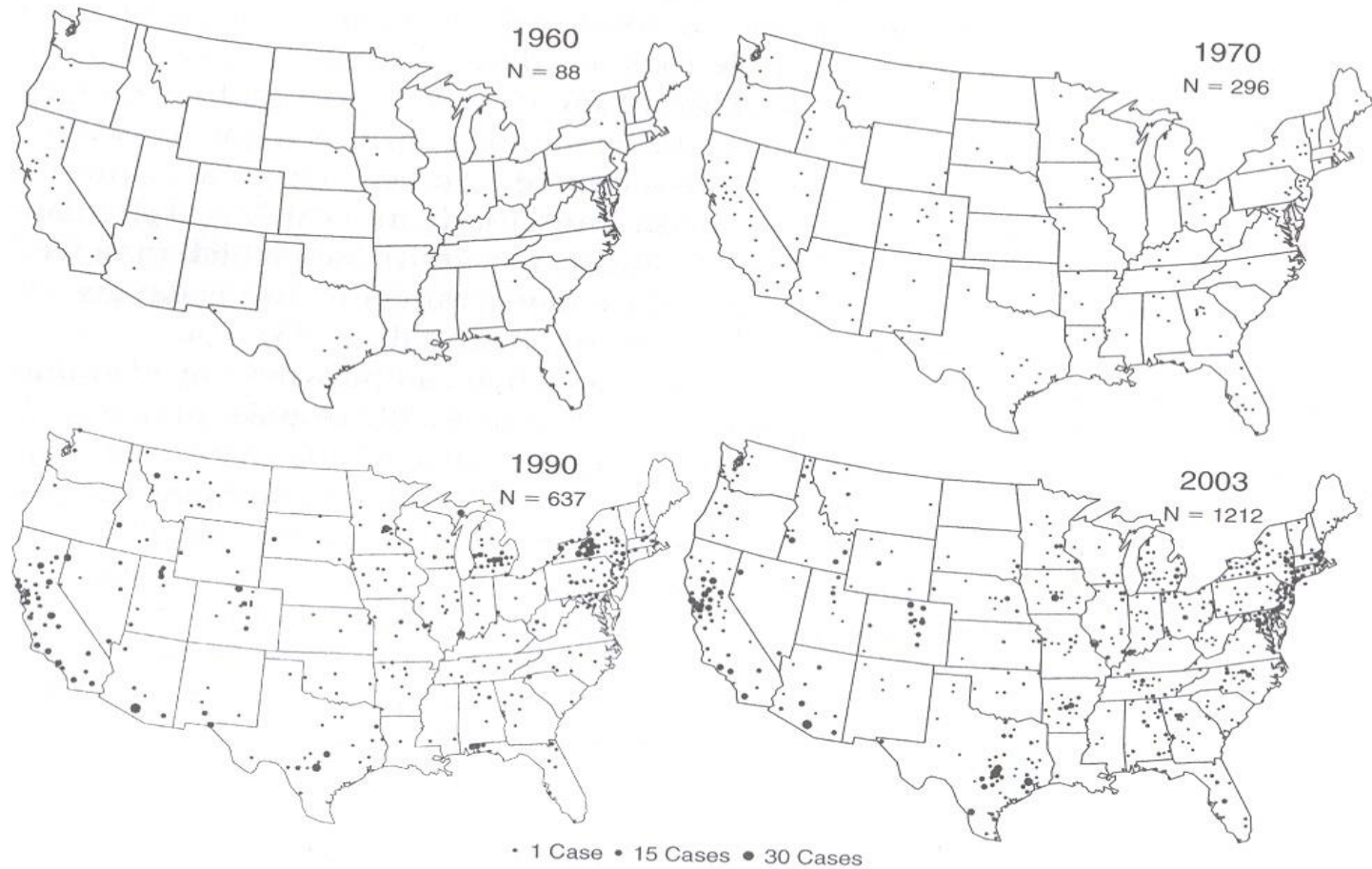


Figure 2—Cases of animal rabies in the United States, by year, 1955 to 2006.

Fonte: CDC

# VIGILÂNCIA EPIDEMIOLÓGICA DA RAIVA EM MORCEGOS NOS E.U.A.



**Figure 6.1** Registered cases of rabies in non-hematophagous bats in the USA during selected years (data of the Centers for Disease Control and Prevention, Atlanta, GA).

Fonte: CDC

# Número de casos de raiva em cães, gatos e morcegos E.U.A. 2001 - 2009

<b>ANO</b>	<b>CÃES</b>	<b>GATOS</b>	<b>MORCEGOS</b>
<b>2001</b>	<b>89</b>	<b>270</b>	<b>2282</b>
<b>2002</b>	<b>99</b>	<b>299</b>	<b>2433</b>
<b>2003</b>	<b>117</b>	<b>321</b>	<b>2112</b>
<b>2004</b>	<b>94</b>	<b>281</b>	<b>1856</b>
<b>2005</b>	<b>76</b>	<b>269</b>	<b>1478</b>
<b>2006</b>	<b>79</b>	<b>318</b>	<b>1692</b>
<b>2007</b>	<b>93</b>	<b>262</b>	<b>1935</b>
<b>2008</b>	<b>75</b>	<b>294</b>	<b>1806</b>
<b>2009</b>	<b>81</b>	<b>300</b>	<b>1625</b>

Fonte: CDC

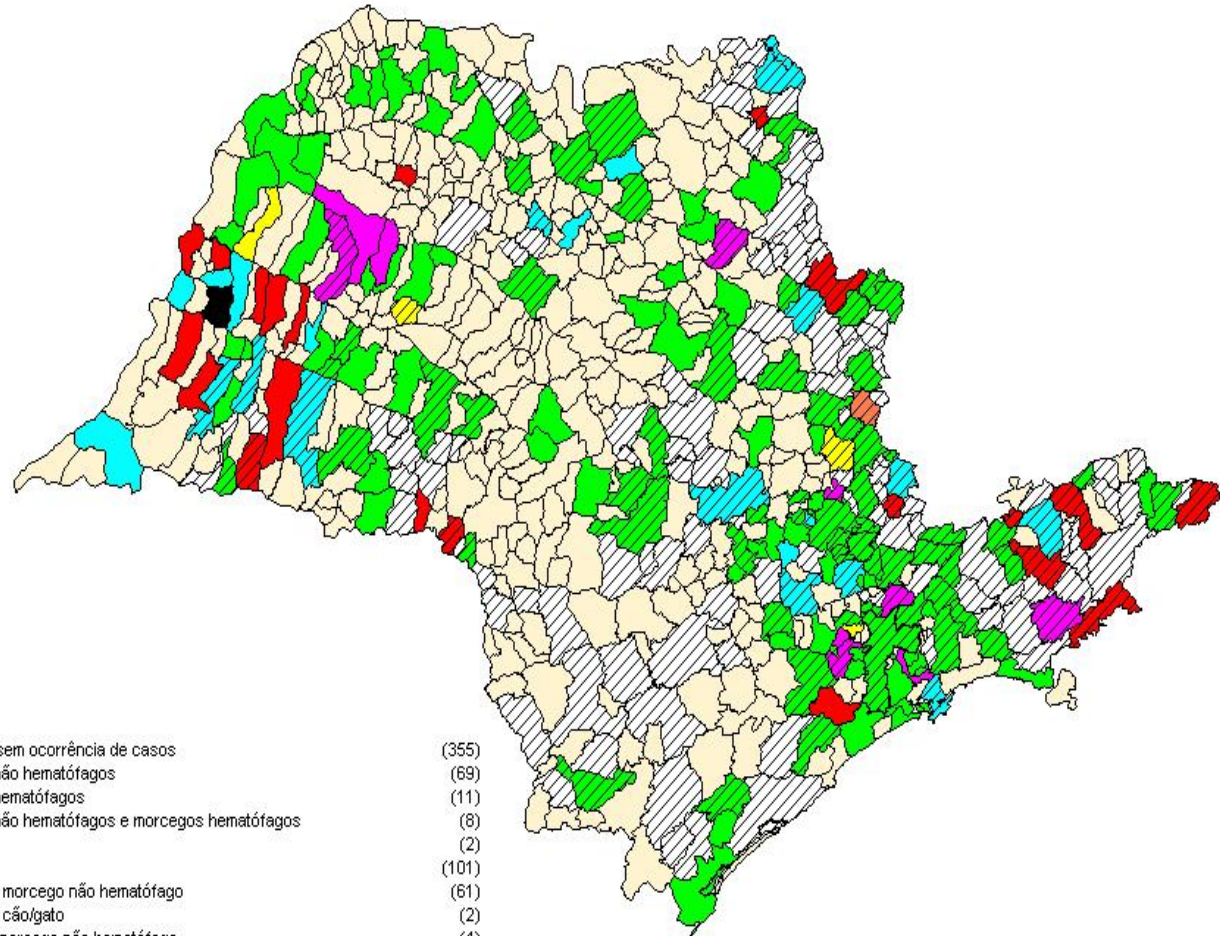
**NOS ESTADOS UNIDOS NÃO HÁ  
EVIDENCIAS CIENTÍFICAS DE TRANSMISSÃO  
SECUNDÁRIA DE VARIANTES DE MORCEGOS  
DO VÍRUS DA RAIVA PARA HUMANOS**



# RAIVA EM MORCEGOS NÃO HEMATÓFAGOS

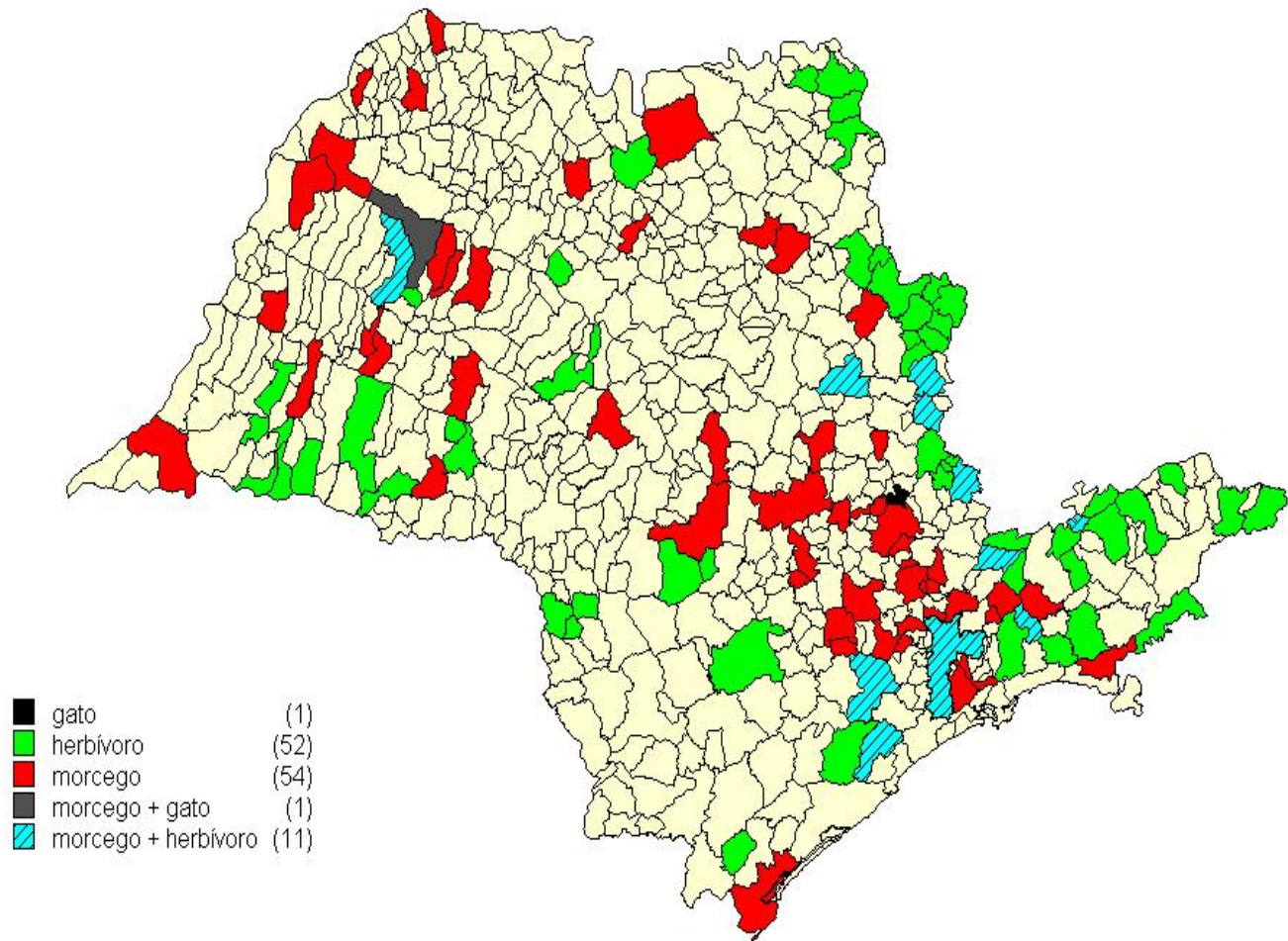
- Literatura Internacional: 5 a 14%
- São Paulo: < 2%
- Raras Oportunidades: 4%
- Chile : 6,5 % demanda espontânea e 0,06% vigilância ativa

## Raiva em animais - Estado de São Paulo, 2001 a 2010



	municípios sem ocorrência de casos	(355)
	morcegos não hematófagos	(69)
	morcegos hematófagos	(11)
	morcegos não hematófagos e morcegos hematófagos	(8)
	cão/gato	(2)
	herbívoros	(101)
	herbívoros + morcego não hematófago	(61)
	herbívoros + cão/gato	(2)
	cão/gato + morcego não hematófago	(4)
	herbívoros + morcego hematófago	(10)
	herbívoros + morcego não hematófago e morcego hematófago	(14)
	herbívoros + cão/gato + morcego não hematófago	(6)
	herbívoros + cão/gato + morcego não hematófago e morcego hematófago	(1)
	humano + morcego não hematófago	(1)

## Municípios com circulação viral - janeiro de 2009 a junho de 2010

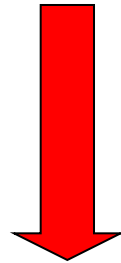


## A REDUÇÃO INDISCRIMINADA DE MORCEGOS

Afeta o controle da população de insetos

Afeta o reflorestamento

Afeta a produção agrícola



SEM CAUSAR EFEITO NA DIMINUIÇÃO DA INCIDÊNCIA  
DA RAIVA

**FIM**