

# A Atenção Primária e Covid-19 nos municípios paulistas

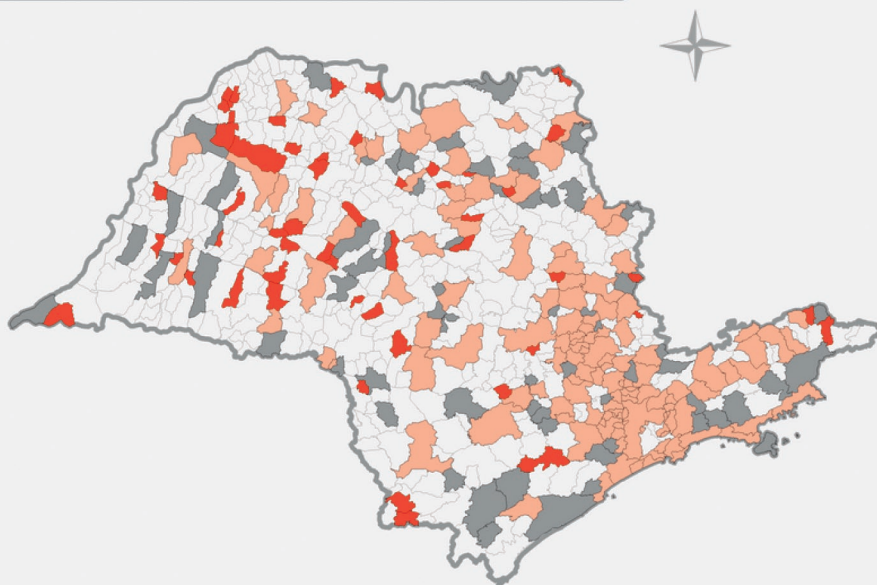
ISBN: 978-65-00-91743-7

## CONTINUIDADE DO CUIDADO DURANTE A PANDEMIA

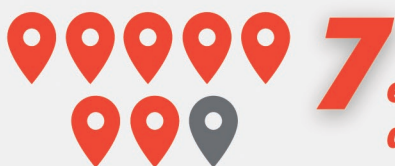
Você está recebendo o 2º boletim com resultados preliminares do estudo "A Atenção Primária à Saúde no contexto da pandemia de Covid-19 nos municípios paulistas" que coletou dados no primeiro semestre de 2021 para analisar a organização dos serviços.

Municípios participantes da amostra, representativos do Estado de São Paulo

	Nº de Municípios
Até 10 mil habitantes	55
Entre 10 mil e 50 mil habitantes	66
Mais de 50 mil habitantes	132
<b>Total</b>	<b>253</b>

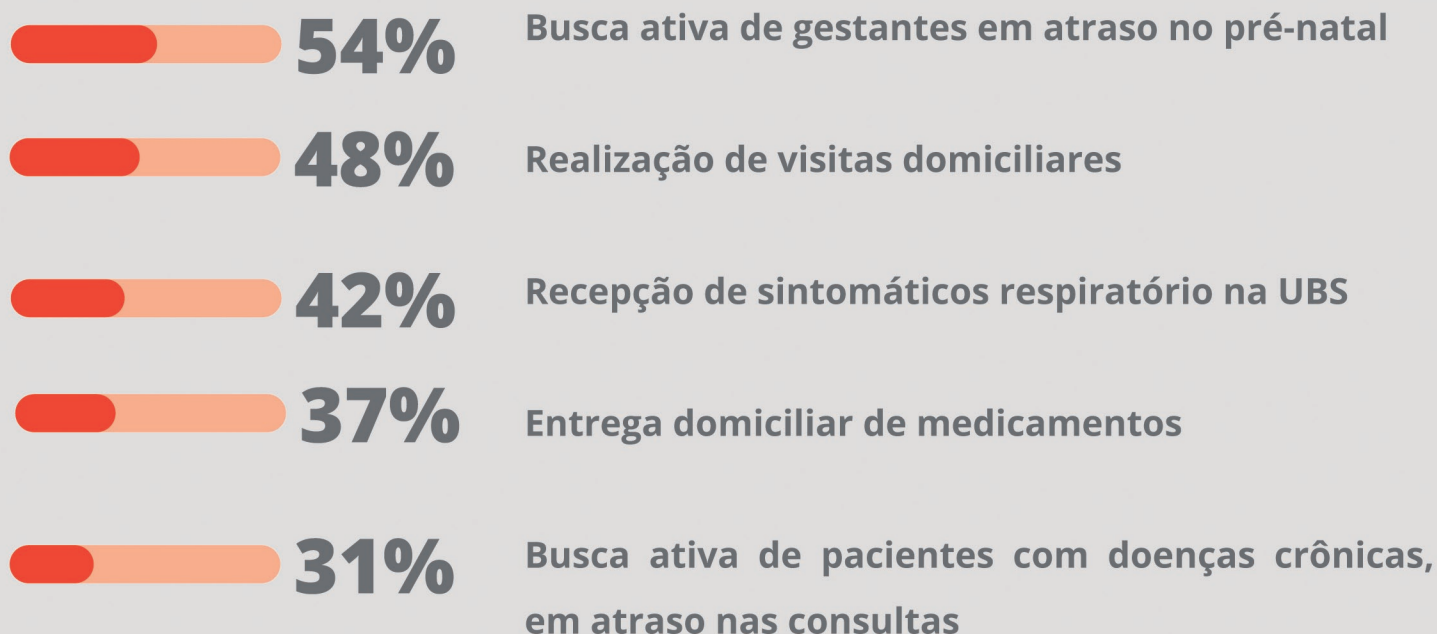


## AGENTES COMUNITÁRIOS DE SAÚDE



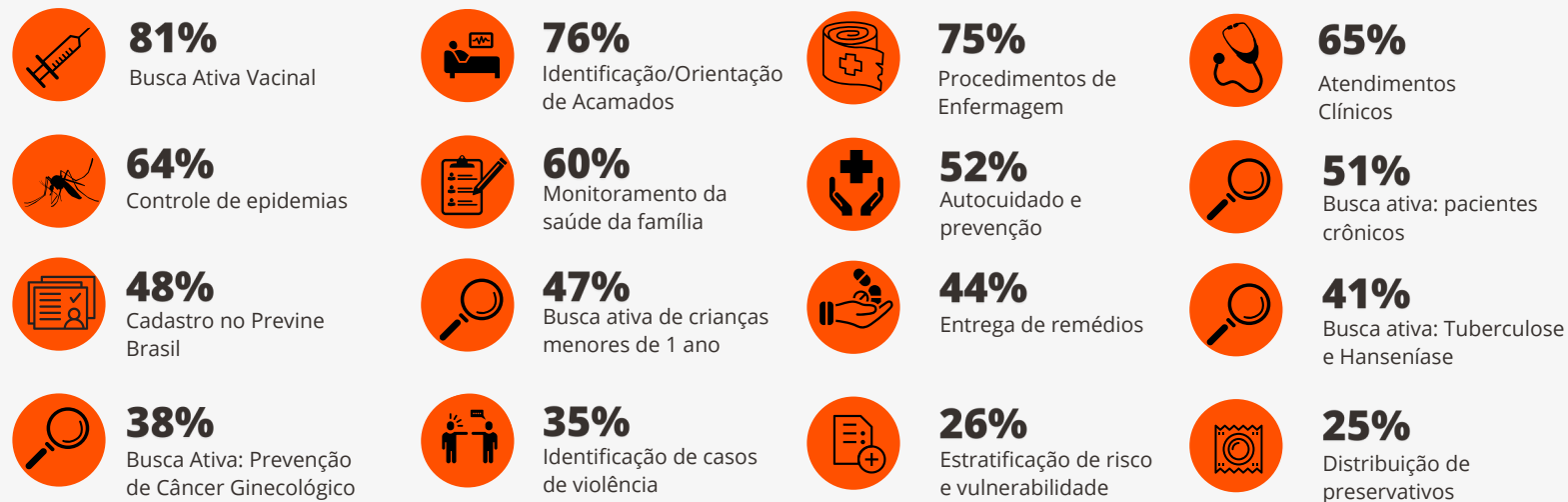
**7** em cada 8 municípios mantiveram as atividades dos ACS

## Atividades Realizadas pelos ACS 2020/2021





## Ações realizadas durante as visitas domiciliares



## Continuidade das ações da APS durante 2020/2021

	MANTIDA	MANTIDA EM CASOS PRIORITÁRIOS	INTERROMPIDA
• Pré-natal	97%	2%	1% <i>continuum suspensas</i>
• Vacinação de rotina	95%	3%	2%
• Puericultura	66%	21%	13% <i>já retornaram</i>
• Cuidado aos usuários com doenças crônicas	48%	36%	16% <i>já retornaram</i>
• Papanicolau e rastreio de câncer de mama	40%	22%	37% <i>já retornaram</i>
• Atividades do NASF-AB	34%	48%	19% <i>1% continuum suspensas</i>
• Visitas Domiciliares	23%	46%	31%
• Consultas de odontologia	11%	50%	38% <i>já retornaram</i>
• Grupos e ações de educação em saúde	7%	9%	74% <i>já retornaram</i>
			10% <i>continuum suspensas</i>

## Modalidades de acompanhamento

