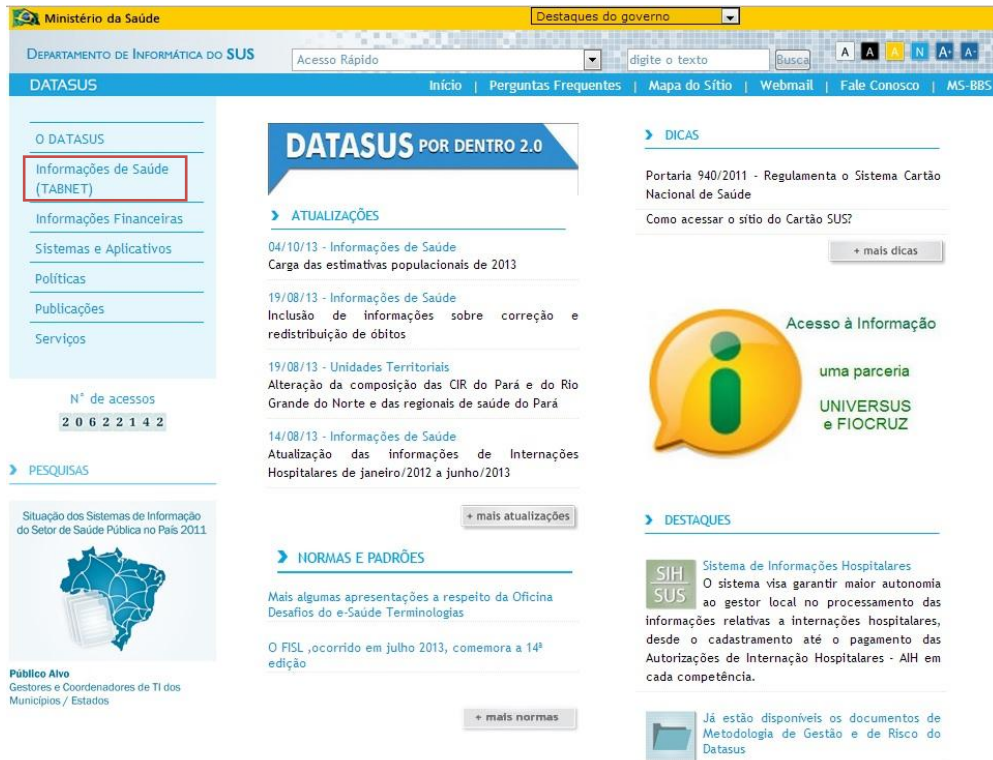


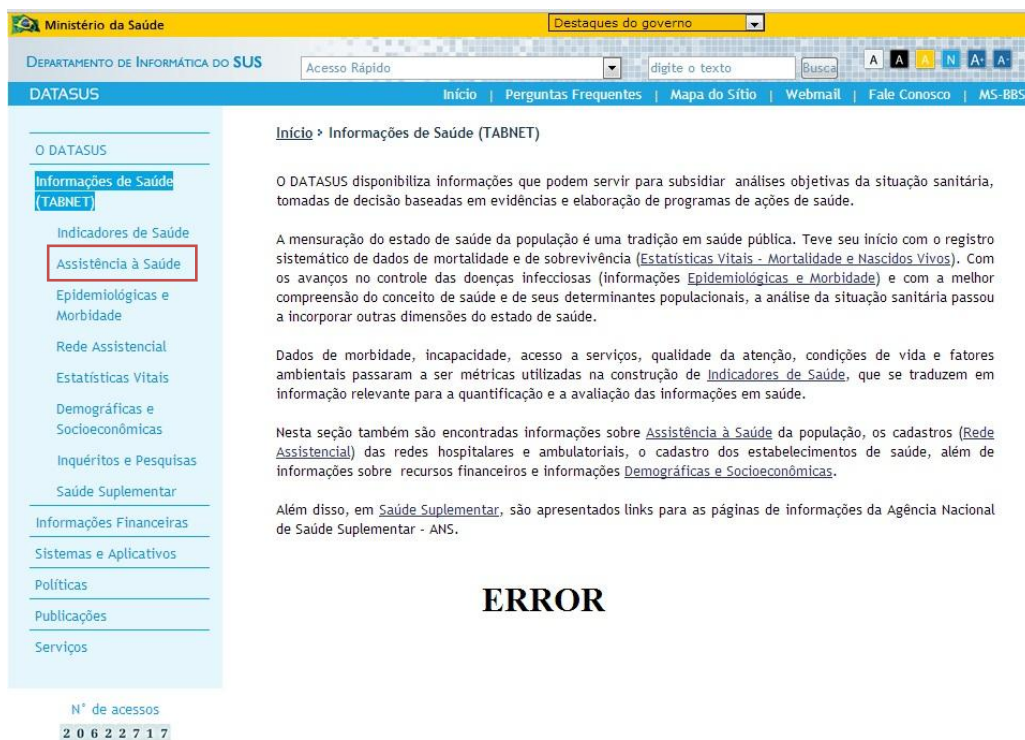
## Orientações para acessar a produção de anti-HCV por Município de residência.

1- Acessar o site do DATASUS: [www.datasus.gov.br](http://www.datasus.gov.br)

2- Clicar em “Informações de Saúde (TABNET)”.



3- Na tela seguinte, clicar em “Assistência à Saúde”.



**Início > Informações de Saúde (TABNET)**

O DATASUS disponibiliza informações que podem servir para subsidiar análises objetivas da situação sanitária, tomadas de decisão baseadas em evidências e elaboração de programas de ações de saúde.

A mensuração do estado de saúde da população é uma tradição em saúde pública. Teve seu início com o registro sistemático de dados de mortalidade e de sobrevivência (*Estatísticas Vitais - Mortalidade e Nascidos Vivos*). Com os avanços no controle das doenças infecciosas (informações *Epidemiológicas e Morbidade*) e com a melhor compreensão do conceito de saúde e de seus determinantes populacionais, a análise da situação sanitária passou a incorporar outras dimensões do estado de saúde.

Dados de morbidade, incapacidade, acesso a serviços, qualidade da atenção, condições de vida e fatores ambientais passaram a ser métricas utilizadas na construção de *Indicadores de Saúde*, que se traduzem em informação relevante para a quantificação e a avaliação das informações em saúde.

Nesta seção também são encontradas informações sobre *Assistência à Saúde* da população, os cadastros (*Rede Assistencial*) das redes hospitalares e ambulatoriais, o cadastro dos estabelecimentos de saúde, além de informações sobre recursos financeiros e informações *Demográficas e Socioeconômicas*.

Além disso, em *Saúde Suplementar*, são apresentados links para as páginas de informações da Agência Nacional de Saúde Suplementar - ANS.

**ERROR**

4- Na tela seguinte, clicar em “Produção ambulatorial, por local de residência – a partir de 2008”.

The screenshot shows the DATASUS interface. The left sidebar contains a menu with 'Informações de Saúde (TABNET)' selected. The main content area displays a breadcrumb trail: 'Início > Informações de Saúde (TABNET) > Assistência à Saúde'. Below this, there are several sections of radio button options. The option 'Produção ambulatorial, por local de residência - a partir de 2008' is selected and highlighted with a red box. Other options include 'Internações Hospitalares', 'Imunizações - desde 1994', and 'Atenção Básica - Saúde da Família - desde 1998'. A large 'ERROR' text is overlaid on the right side of the page.

5- Na tela seguinte, clicar no Estado de São Paulo no mapa ou selecionar o Estado na caixa acima do mapa.

This screenshot is similar to the previous one, but with the 'Produção ambulatorial, por local de residência - a partir de 2008' option selected. Below the options, there is a section for 'Abrangência Geográfica' with a dropdown menu that says 'Selecione a opção ou clique no mapa'. A red arrow points to this dropdown menu. To the right of the dropdown is a map of Brazil with various states colored differently. A large 'ERROR' text is overlaid on the right side of the page.

6- Após escolher o Estado, aparecerá a tela abaixo.

Ministério da Saúde

INFORMAÇÕES DE SAÚDE

AJUDA

DATASUS Tecnologia da Informação a Serviço do SUS

NOTAS TÉCNICAS

DATASUS

PRODUÇÃO AMBULATORIAL DO SUS - SÃO PAULO - POR LOCAL DE RESIDÊNCIA

Linha	Coluna	Conteúdo
Município	Aglomerado urbano	Qtd. aprovada
Microrregião	Ano/mês processamento	Valor aprovado
Regional de Saúde	Ano processamento	Qtd. apresentada
Reg Saúde/Municip	Mês processamento	Valor apresentado

PERÍODOS DISPONÍVEIS

Out/2013  
Set/2013  
Ago/2013  
Jul/2013  
Jun/2013

SELEÇÕES DISPONÍVEIS

Município

Microrregião

Regional de Saúde

Araraquara  
Araçatuba  
Baixada Santista  
Barretos  
Bauru  
Campinas  
Franca  
Grande São Paulo  
Marília  
Piracicaba

Macrorreg de Saúde

Reg. Metropolitana

Agglomerado urbano

Agglomerado urbano

Procedimento

0202030636 PESQUISA DE ANTICORPOS CONTRA ANTIGENO DE SUPERFÍCIE DO VIRUS DA HEPATITE B (ANTI-HBS)

0202030644 PESQUISA DE ANTICORPOS CONTRA ANTIGENO E DO VIRUS DA HEPATITE B (ANTI-HBE)

0202030652 PESQUISA DE ANTICORPOS CONTRA HISTOPLASMA

0202030660 PESQUISA DE ANTICORPOS CONTRA O SPOROTRIX SCHENKII

0202030679 PESQUISA DE ANTICORPOS CONTRA O VIRUS DA HEPATITE C (ANTI-HCV)

0202030687 PESQUISA DE ANTICORPOS CONTRA O VIRUS DA HEPATITE D (ANTI-HDV)

0202030695 PESQUISA DE ANTICORPOS CONTRA O VIRUS DO SARAMPO

0202030709 PESQUISA DE ANTICORPOS CONTRA PARACOCCIDIÓIDES BRASILIENSIS

0202030717 PESQUISA DE ANTICORPOS E/OU ANTIGENO DO VIRUS SINCICIAL RESPIRATORIO

0202030725 PESQUISA DE ANTICORPOS EIE ANTICLAMÍDIA

Grupo procedimento

Subgrupo proced.

Forma organização

Complexidade

Caráter Atendimento

Documento registro

Faixa etária

Sexo

Nesta tela, para executar a tabulação, selecionar:

- na linha: Município
- na coluna: Ano/mês processamento (não tem a opção de mês de competência)
- no conteúdo: Qtd. apresentada
- em períodos disponíveis: selecionar o mês e ano desejado (neste exemplo selecionamos jan/2013 a out/2013)
- em seleções disponíveis:
  - regional de saúde (DRS)

- procedimento = 0202030679 (pesquisa de anti HCV)

Ainda na mesma tela, clicar no botão “Mostra”.

Sexo

Ordenar pelos valores da coluna  Exibir linhas zeradas

Formato  Tabela com bordas  Texto pré-formatado  Colunas separadas por ";"

**Mostra** Limpa

Fonte: Ministério da Saúde - Sistema de Informações Ambulatoriais do SUS (SIA/SUS)

Notas:

1. Situação da base de dados nacional em 22/04/2013.
2. Dados de 2012 (até dezembro) e 2013 (até março) sujeitos a retificação.
3. A informação de município de residência só está disponível para os registros feitos através do Boletim de Produção Ambulatorial Individualizado (BPA-I) ou pelas Autorizações de Procedimentos de Alta Complexidade (APAC).

Consulte o site da [Secretaria Estadual de Saúde](#) para mais informações.

TECNOLOGIA DATASUS  
TabWin

[VEJA A VERSÃO 3.6 DO TAB PARA WINDOWS](#)

Aparecerá a tela abaixo.

Ministério da Saúde

INFORMAÇÕES DE SAÚDE DATASUS Tecnologia da Informação a Serviço do SUS

AJUDA NOTAS TÉCNICAS

DATASUS

PRODUÇÃO AMBULATORIAL DO SUS - SÃO PAULO - POR LOCAL DE RESIDÊNCIA

Qtd.apresentada por Ano/mês processamento segundo Município  
Regional de Saúde: Baixada Santista  
Procedimento: 0202030679 PESQUISA DE ANTICORPOS CONTRA O VIRUS DA HEPATITE C (ANTI-HCV)  
Período: Jan-Out/2013

Município	2013/Jan	2013/Fev	2013/Mar	2013/Abr	2013/Mai	2013/Jun	2013/Jul	2013/Ago	2013/Set	2013/Out	Total
TOTAL	4.268	4.147	4.323	4.895	4.441	2.717	5.197	4.547	5.125	4.803	44.463
350635 Bertioga	60	236	197	153	290	129	26	133	5	6	1.235
351350 Cubatão	5	28	4	34	10	7	10	40	13	186	337
351870 Guarujá	848	855	752	822	776	727	782	149	786	782	7.279
352210 Itanhaém	126	25	11	199	125	88	164	173	27	23	961
353110 Mongaguá	116	138	157	147	113	110	165	141	118	116	1.321
353760 Peruibe	13	23	9	10	20	11	15	15	15	15	146
354100 Praia Grande	984	904	986	1.179	1.042	36	2.053	1.143	1.085	1.247	10.659
354850 Santos	1.166	1.174	1.157	1.341	1.201	712	1.142	1.610	1.916	1.388	12.807
355100 São Vicente	950	764	1.050	1.010	864	897	840	1.143	1.160	1.040	9.718

Fonte: Ministério da Saúde - Sistema de Informações Ambulatoriais do SUS (SIA/SUS)

Fonte: Ministério da Saúde - Sistema de Informações Ambulatoriais do SUS (SIA/SUS)

Notas:

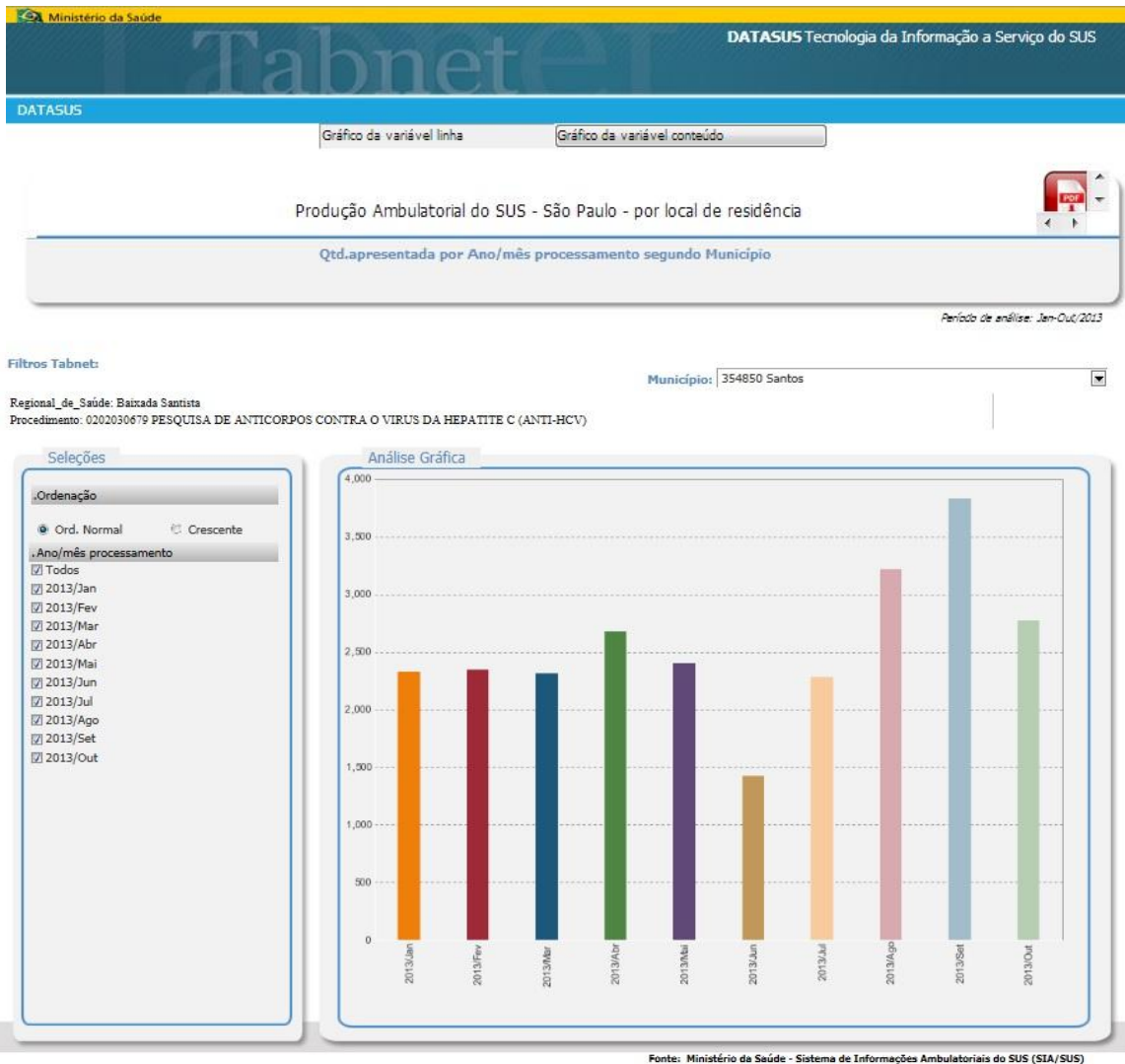
1. Situação da base de dados nacional em 22/04/2013.
2. Dados de 2012 (até dezembro) e 2013 (até março) sujeitos a retificação.
3. A informação de município de residência só está disponível para os registros feitos através do Boletim de Produção Ambulatorial Individualizado (BPA-I) ou pelas Autorizações de Procedimentos de Alta Complexidade (APAC).

Consulte o site da [Secretaria Estadual de Saúde](#) para mais informações.

COPIA COMO .CSV COPIA PARA TABWIN MOSTRA COMO MAPA MOSTRA COMO GRÁFICO

Utilizando os botões na base da página, a tabela poderá:

- ser salva como csv e aberta no Excel;
- ser salva como arquivo do tabwin;
- ser mostrada em formato de mapa;
- ser mostrada em formato de gráfico (imagem abaixo).



Obs: a mensagem "ERROR" nas imagens é consequência da configuração do servidor do CVE/SES.

**PROGRAMA ESTADUAL DE HEPATITES VIRAIS B e C.**

**Janeiro/2014.**