

INFLUENZA - Sazonalidade 2018

SE 1 - 43/2018

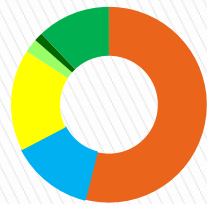


SECRETARIA DE ESTADO DA SAÚDE
COORDENADORIA DE CONTROLE DE DOENÇAS
CENTRO DE VIGILÂNCIA EPIDEMIOLÓGICA
"PROF. ALEXANDRE VRANJAC"



Cenário Global

Na zona temperada do hemisfério norte, a atividade viral permanece em níveis intersazonais. Foi detectado aumento da atividade em alguns países do sul e sudoeste da Ásia. Na zona temperada do hemisfério sul, a atividade viral apresentou declínio. O subtipo A responde pela maioria das detecções virais mundialmente. No período de 01 a 14 de outubro de 2018, foram testadas 89.996 amostras biológicas, sendo **3,2%** (2.890) positivas para o vírus influenza.

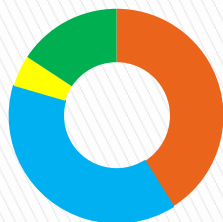


- A(H1N1)pdm09 (53,9%)
- A(H3N2) (13,4%)
- A (não subtipado) (16,8%)
- B/Yamagata (2,3%)
- B/Victoria (1,4%)
- B (sem linhagem) (12,1%)

Fonte: World Health Organization.
http://www.who.int/influenza/surveillance_monitoring/updates/en/

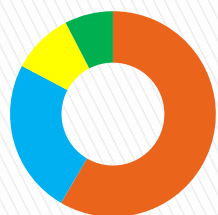
Brasil

Vigilância sentinela da Síndrome Gripal (SG): **16,0%** (2.439/15.258) de positividade para o vírus influenza.



- A(H1N1)pdm09 (41,7%)
- A(H3N2) (38,2%)
- A (não subtipado) (4,7%)
- B (sem linhagem) (15,4%)

Vigilância universal da Síndrome Respiratória Aguda Grave (SRAG): **24,9%** (6.593/26.460) de positividade para o vírus influenza.

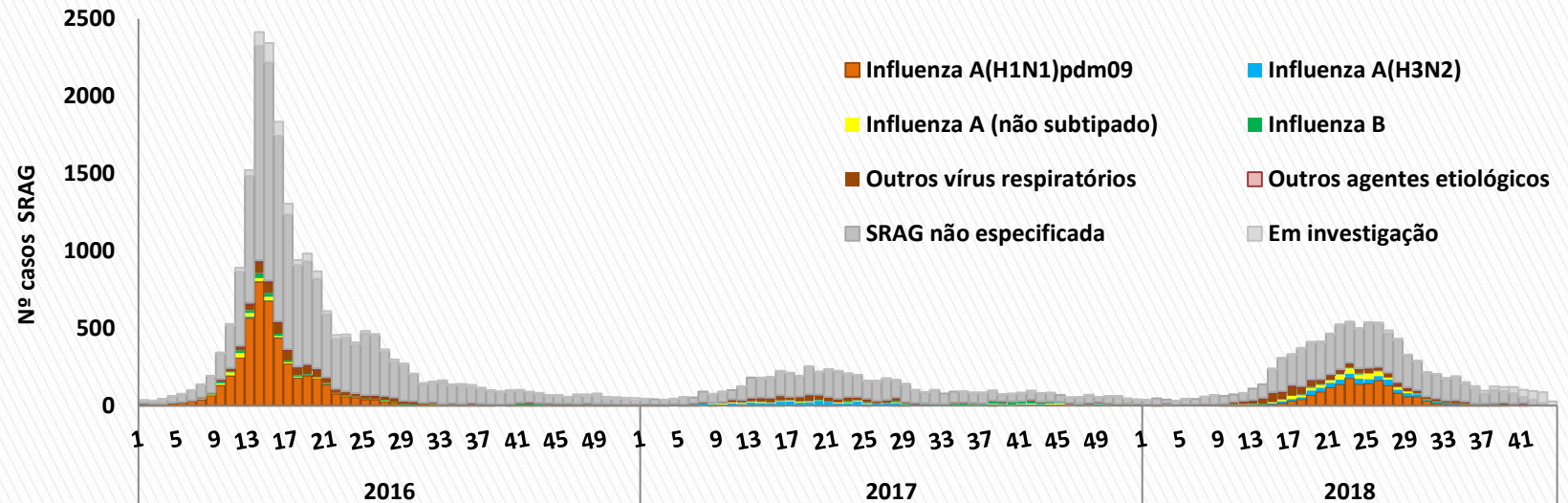


- A(H1N1)pdm09 (58,4%)
- A(H3N2) (24,3%)
- A (não subtipado) (9,7%)
- B (sem linhagem) (7,6%)

Fonte: Ministério da Saúde. Informe Epidemiológico SE 43/2018.
<http://portalms.saude.gov.br/saude-de-a-z/gripe/situacao-epidemiologica-dados>

Estado de São Paulo

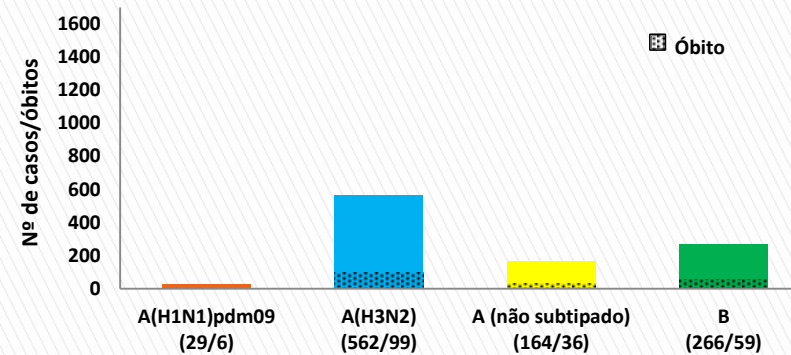
Distribuição dos casos de SRAG segundo classificação final por semana epidemiológica (SE) de início dos sintomas. ESP, SE1/2016 à SE 43/2018.



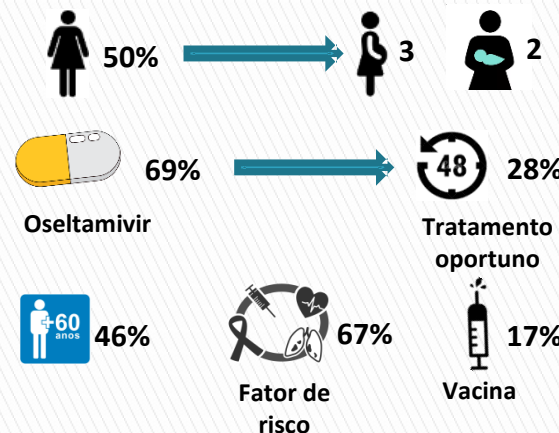
2017

2018

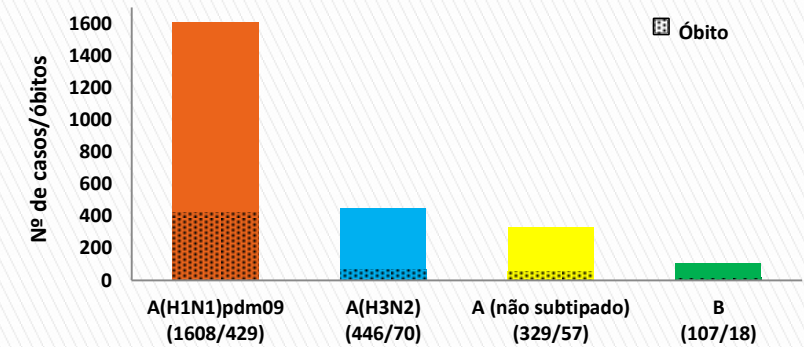
Vigilância universal da SRAG: **17,5%** (1.021/5.847) de positividade para o vírus influenza, incluindo **200** óbitos.



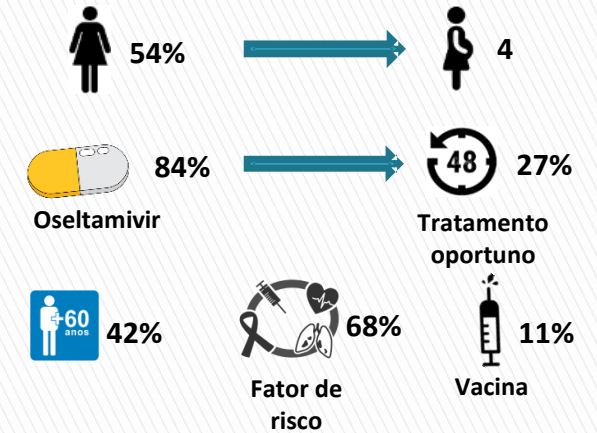
Descrição dos óbitos



Vigilância universal da SRAG: **27,7%** (2.490/9.000) de positividade para o vírus influenza, incluindo **574** óbitos.



Descrição dos óbitos



Fonte: Sinan Web Influenza, até 30/10/2018.