

# INFLUENZA - Sazonalidade 2020 (SE 01 – 52/2020)



## Cenário Mundial

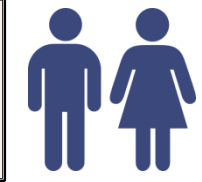


No período entre 06 de janeiro e 21 de dezembro de 2020, foram testadas 4.194.437 amostras biológicas no mundo, sendo **7,78%** (325.857) positivas para o vírus influenza, sendo a maioria Influenza A. É importante ressaltar que vários países não testaram nem reportaram casos de Influenza em 2020 devido à pandemia de SARS-Cov2.

## Cenário no Estado de São Paulo

SRAG Geral	
<b>323.857</b>	<b>70.928</b>
Hospitalizados	Óbitos

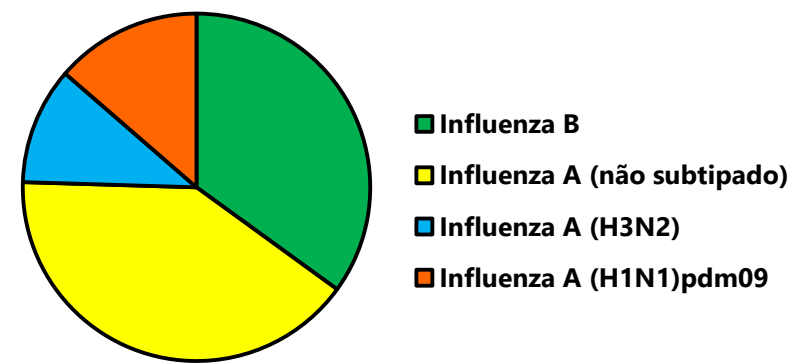
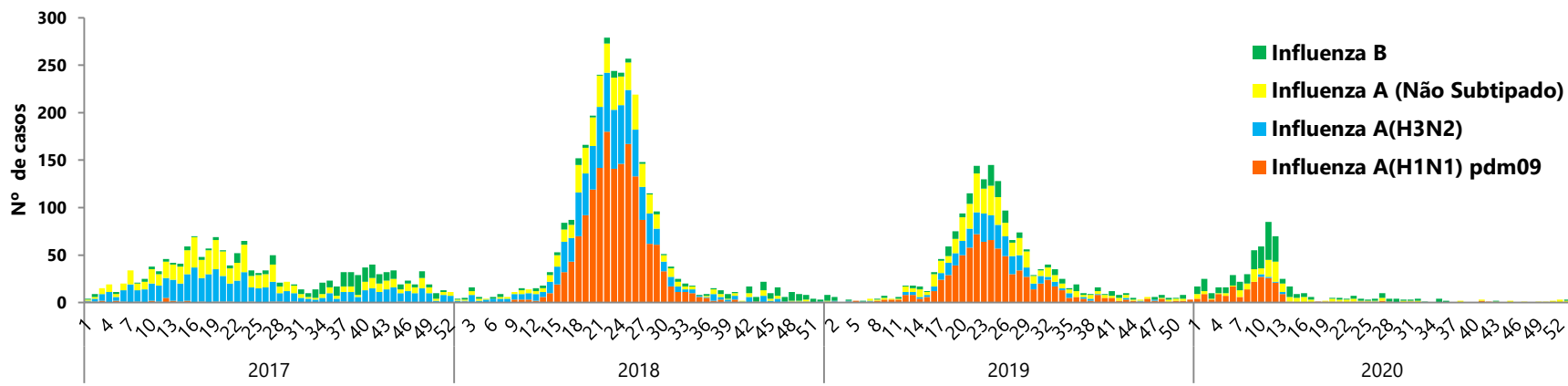
SRAG Influenza	
<b>809*</b>	<b>119**</b>
Hospitalizados	Óbitos



	Feminino	Masculino
Hospitalizados	<b>367</b>	<b>442</b>
Óbitos	<b>59</b>	<b>60</b>

\*Apenas 582 foram tipados ou subtipados. \*\*Apenas 88 foram tipados ou subtipados.

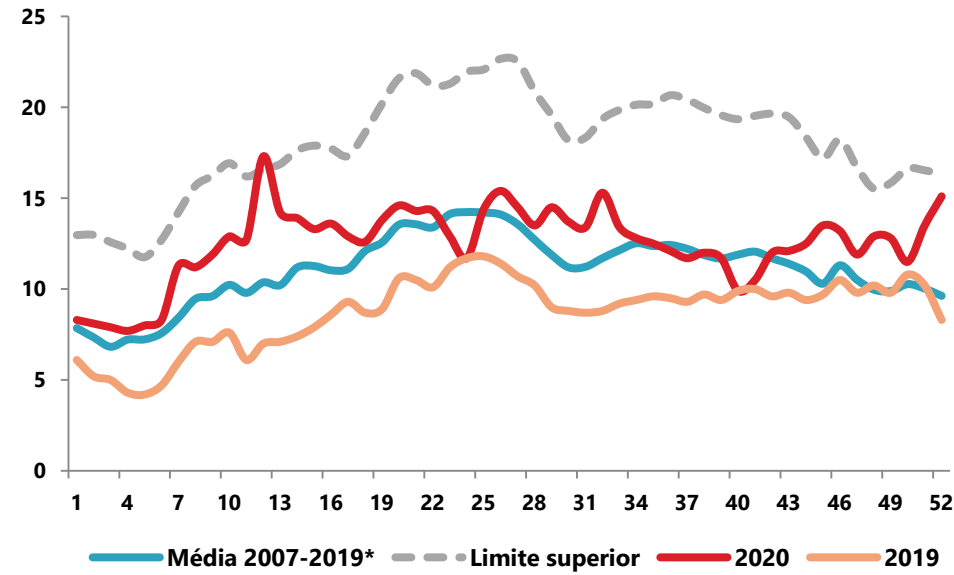
Distribuição dos casos de SRAG Influenza segundo subtipo viral por semana epidemiológica (SE) de início dos sintomas. ESP SE1/2017 à SE 52/2020.



Fonte: World Health Organization. Influenza Update s Nº358 a 383. [https://www.who.int/influenza/surveillance\\_monitoring/updates/GIP\\_surveillance\\_2020\\_archives/en/](https://www.who.int/influenza/surveillance_monitoring/updates/GIP_surveillance_2020_archives/en/)

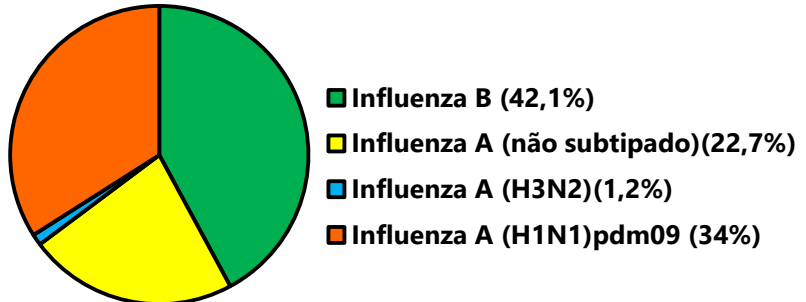
## Síndrome Gripal

Porcentagem de atendimentos nas unidades sentinelas de Síndrome Gripal registrados no SIVEP-Gripe no Estado de São Paulo entre SE 01 e 52 de 2020.

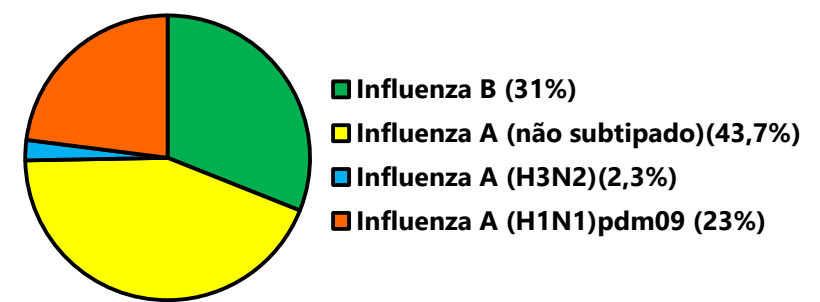


\*Desconsiderando os anos epidêmicos de 2013, 2016 e 2018.

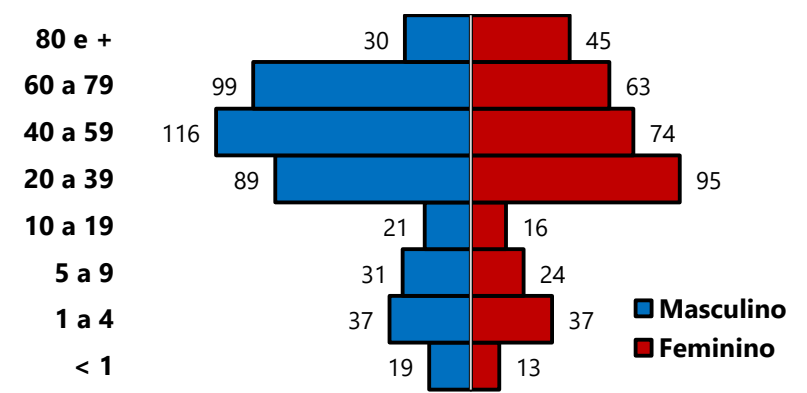
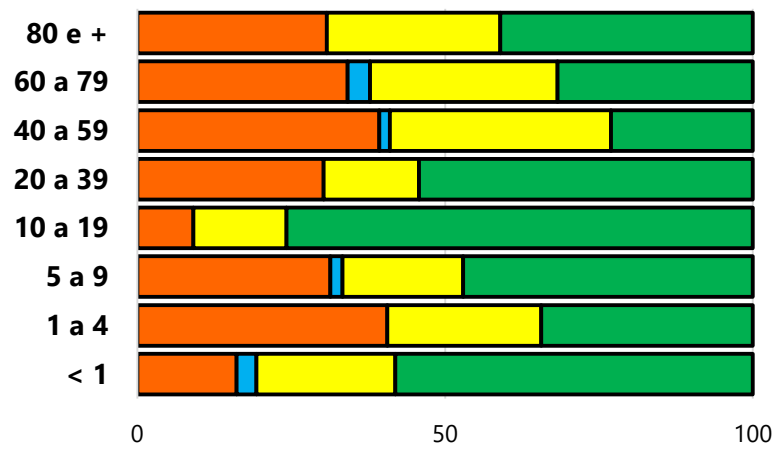
## Casos SRAG Influenza (2020)\*



## Óbitos SRAG Influenza (2020)\*



## Faixa etária e sexo dos casos graves e óbitos



■ Influenza A(H1N1)pdm09    ■ Influenza A(H3N2)  
■ Influenza A (não subtipado)    ■ Influenza B

## Descrição dos óbitos no Estado de São Paulo

**Média de idade: 61 anos**  
**Mediana de idade: 67 anos**  
**Sexo: Masculino (50,42%)**  
**Principal fator de risco: doença cardiovascular crônica (48,5%)**

Fonte: SIVEP-Gripe até 10/03/2021, dados sujeitos a alteração.

## Casos SRAG Influenza por município

