

INFLUENZA - Sazonalidade 2021 (SE 01 – 20/2021)



Cenário Mundial



No período entre **04 de janeiro e 11 de abril de 2021**, foram testadas 1.820.982 amostras biológicas no mundo, sendo **0,19%** (3.432) positivas para o vírus Influenza, sendo a maioria Influenza **B**. É importante ressaltar que vários países não testaram nem reportaram casos de Influenza em 2021 devido à pandemia de SARS-Cov2.

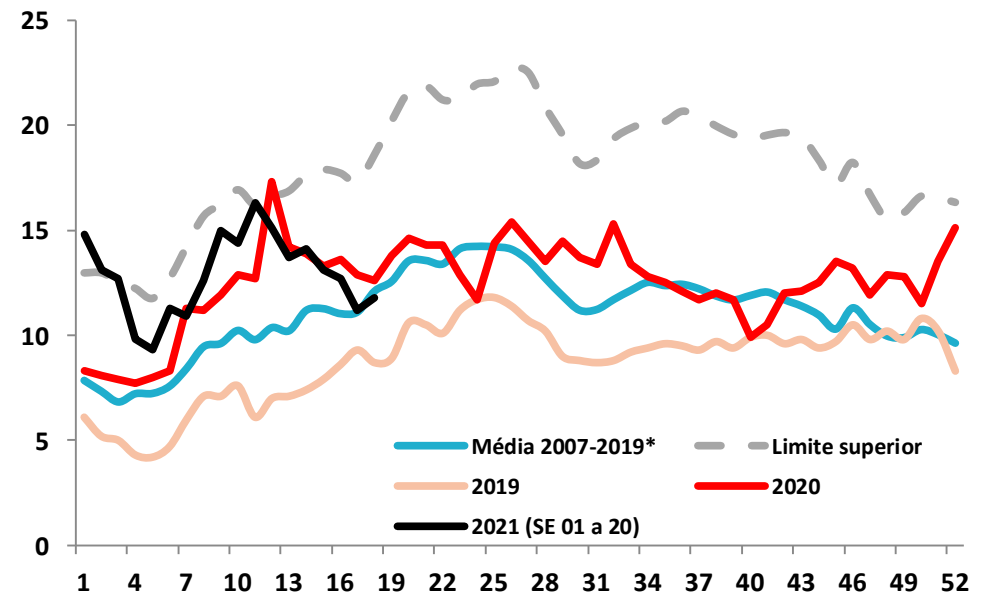


- Influenza B
- Influenza A (não subtipado)
- Influenza A (H1N1)pdm09
- Influenza A (H3N2)

Fonte: World Health Organization. Influenza Update s N°386 a N°392
https://www.who.int/influenza/surveillance_monitoring/updates/GIP_surveillance_2021_archives/en/

Síndrome Gripal

Porcentagem de atendimentos nas unidades sentinelas de Síndrome Gripal registrados no SIVEP-Gripe no Estado de São Paulo entre SE 01 e 20 de 2021.



*Desconsiderando os anos epidêmicos de 2013, 2016 e 2018.

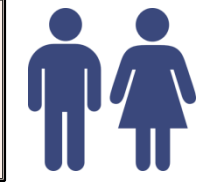
Descrição dos óbitos no Estado de São Paulo

Média de idade: 62,3 anos
Mediana de idade: 64 anos
Sexo: Masculino (57,7%) e Feminino (42,3%)
Principal fator de risco: Diabetes (67%)

Cenário no Estado de São Paulo

SRAG Geral	
186.601	58.388
Hospitalizados	Óbitos

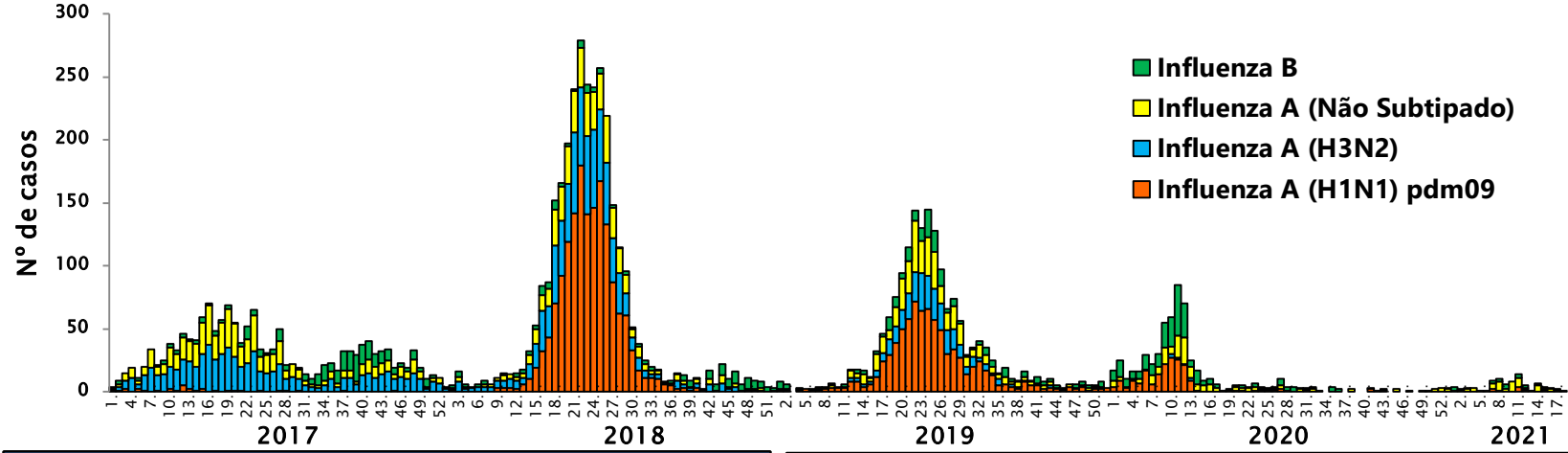
SRAG Influenza	
175*	26**
Hospitalizados	Óbitos



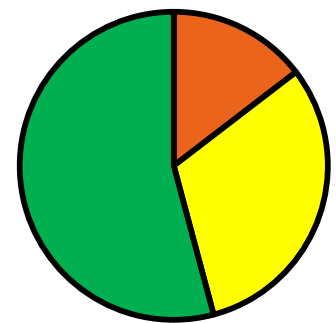
	Feminino	Masculino
Hospitalizados	76	99
Óbitos	11	15

*Apenas 48 foram tipados ou subtipados. **Apenas 5 foram tipados ou subtipados.

Distribuição dos casos de SRAG Influenza segundo subtipo viral por semana epidemiológica (SE) de início dos sintomas. ESP SE1/2017 à SE 20/2021.

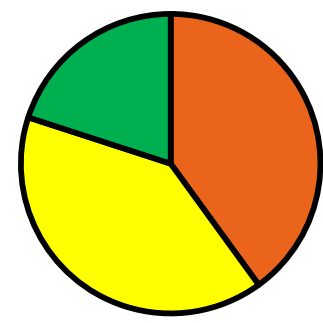


Casos SRAG Influenza (SE 1 a 20/2021)



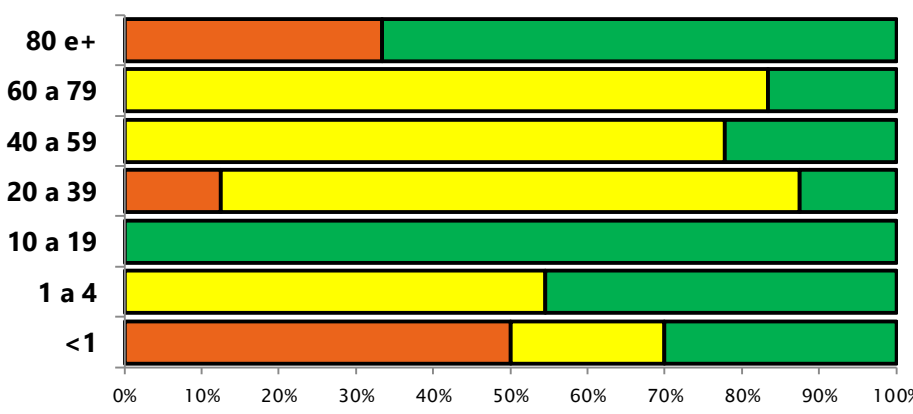
- Influenza A (H1N1)pdm09
- Influenza A (não subtipado)
- Influenza B

Óbitos SRAG Influenza (SE 1 a 20/2021)

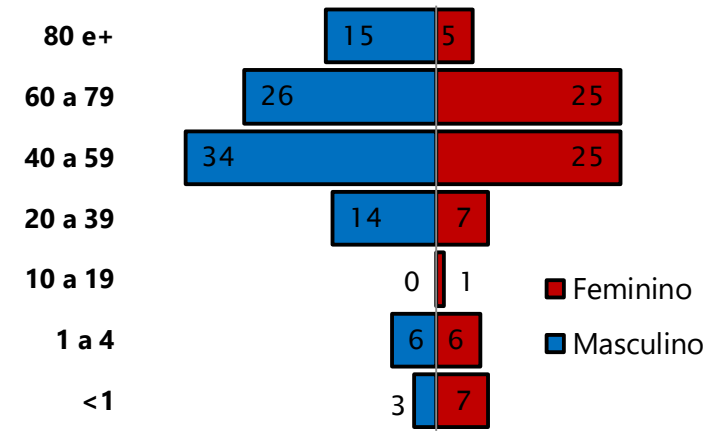


- Influenza A (H1N1)pdm09
- Influenza A (não subtipado)
- Influenza B

Faixa etária e sexo dos casos graves e óbitos (SE 1 a 20/2021)

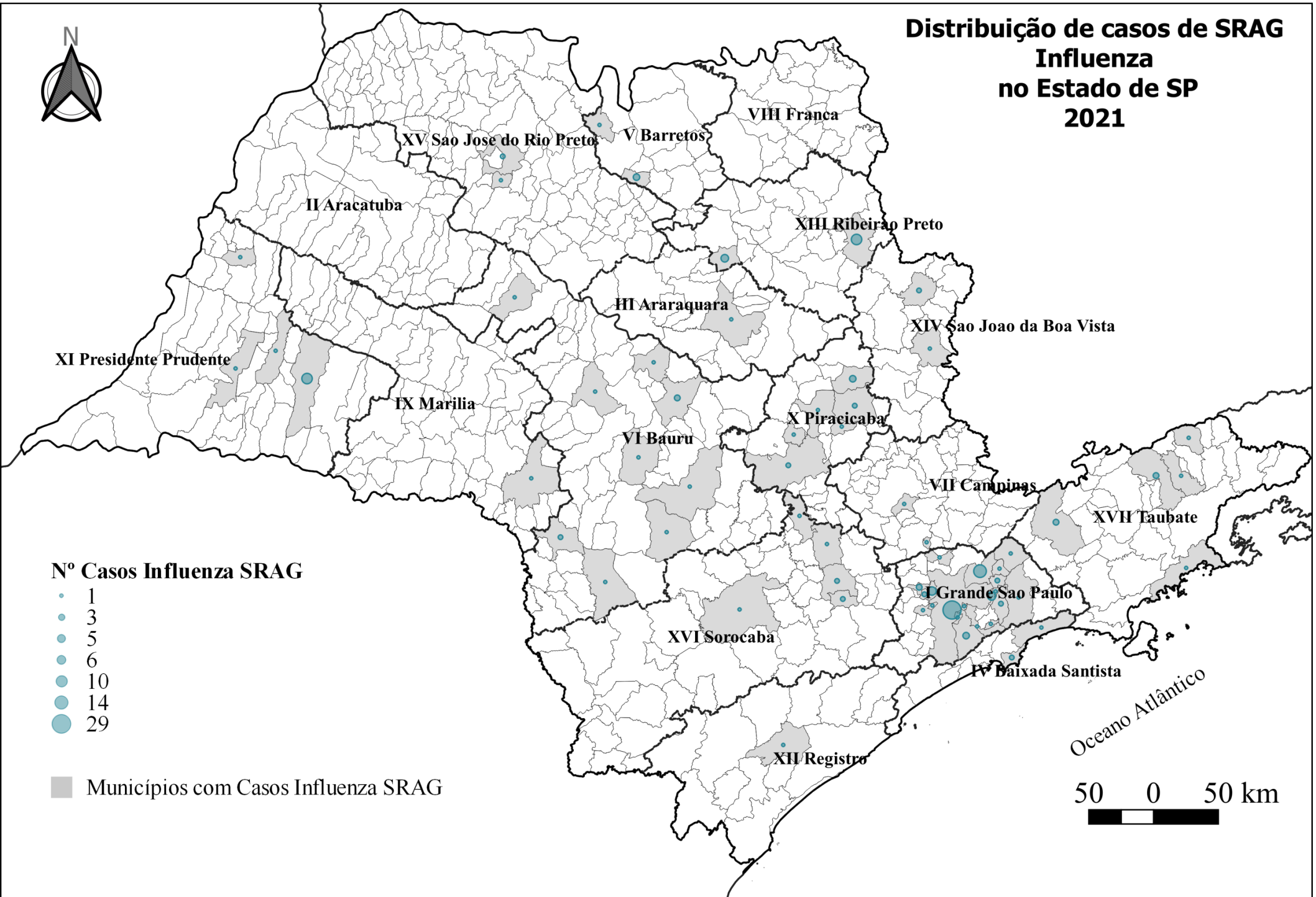


- Influenza A (H1N1)
- Influenza A (não subtipado)
- Influenza B



Fonte: SIVEP-Gripe até 19/05/2021, dados sujeitos a alteração.

Casos SRAG Influenza por município



Fonte: SIVEP-Gripe até 16/05/2021, dados sujeitos a alteração.