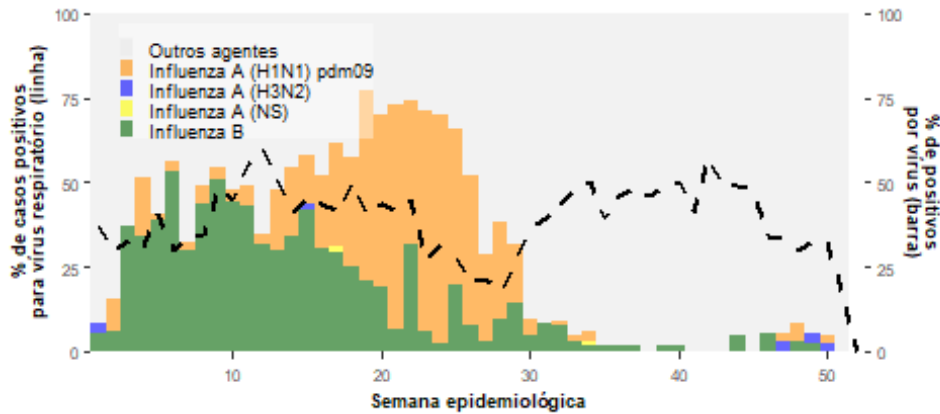


## Semana Epidemiológica (SE) 1 a 52/2023

### Síndrome Gripal (SG)

A Vigilância Sentinela do Estado de São Paulo coletou **5711 amostras respiratórias de casos de SG**, das quais 2220 (38,87%) testaram positivas para algum vírus respiratório. **Os vírus Influenza foram detectados em 722 casos (32,52%).**

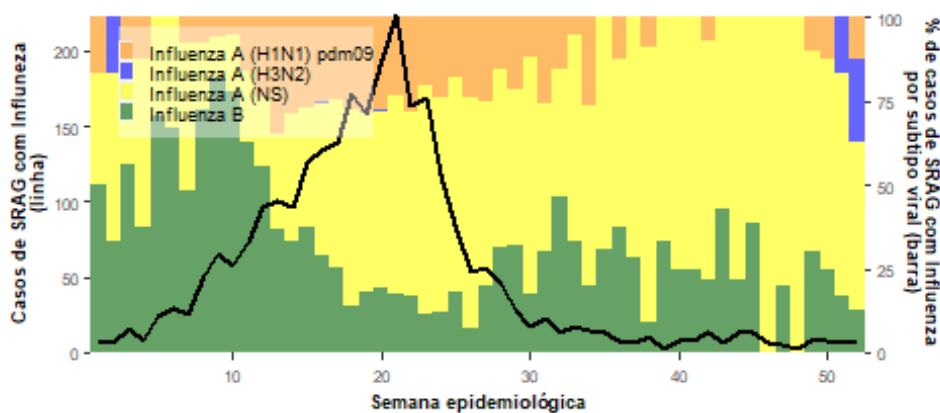
Percentual de casos de SG positivos para algum vírus respiratório (linha) e percentual de casos positivos para cada vírus respiratório (barras).



### Síndrome Respiratória Aguda Grave (SRAG)

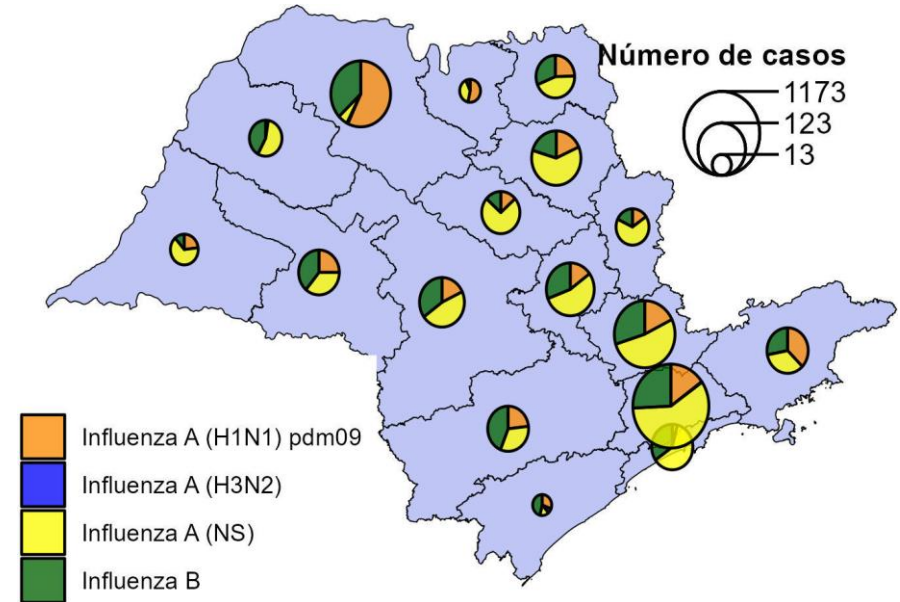
A Vigilância de SRAG notificou 64957 casos hospitalizados no Estado, dos quais **2761 (4,3%) foram detectados com vírus Influenza.**

Casos de SRAG com detecção de Influenza (linha) e percentual de casos distribuídos pelos subtipos de Influenza (barras).



A DRS Ribeirão Preto apresentou a maior porcentagem de casos de SRAG em UTI (45,8%), enquanto que a DRS Barretos teve a maior porcentagem de óbitos (40%) no período.

Número de casos de SRAG por Influenza e sua distribuição entre os subtipos de Influenza nas DRS do ESP.



Entre os casos de SRAG positivos para o vírus Influenza, 929 (34%) ocuparam UTI, e 273 (9,9%) evoluíram a óbito.

Porcentagem dos óbitos de SRAG por Influenza distribuídos por subtipos de Influenza e faixa etária.

