

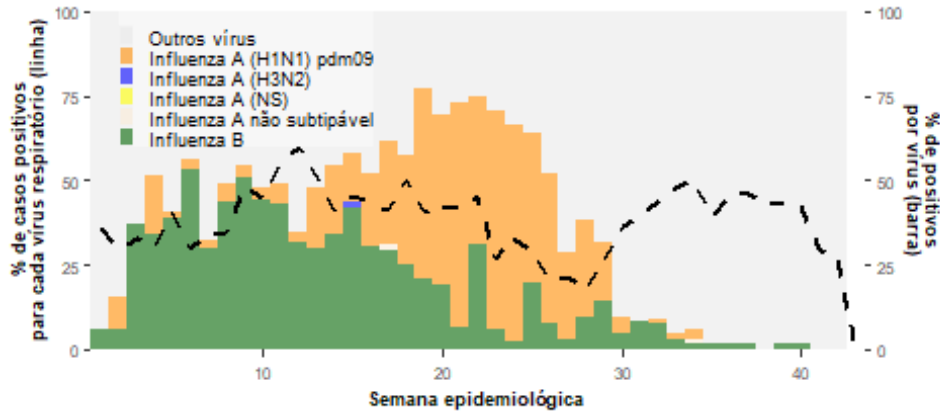
# SAZONALIDADE INFLUENZA

## Semana Epidemiológica (SE) 01 a 44/2023

### Síndrome Gripal (SG)

A Vigilância Sentinela do Estado coletou **4687 amostras de casos de SG**, das quais 1799 (38,38%) testaram positivas para algum vírus respiratório. **Os vírus Influenza foram detectados em 709 das amostras positivas (35,59%).**

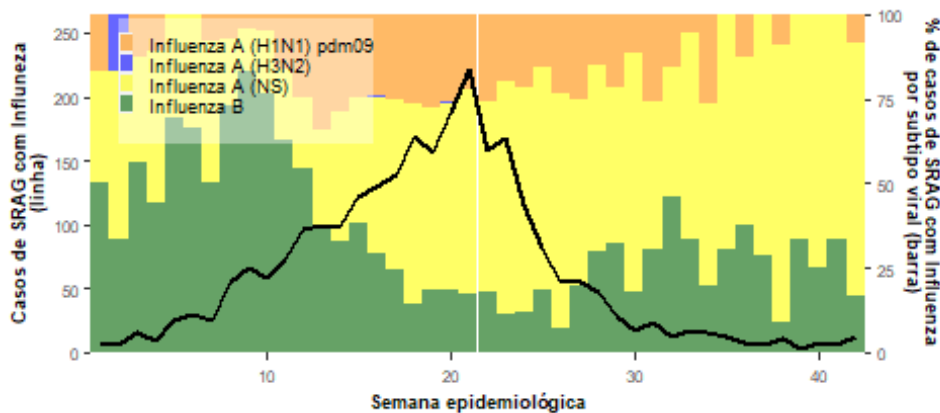
Percentual de casos de SG positivos para algum vírus respiratório (linha) e percentual de casos positivos para cada vírus respiratório (barras).



### Síndrome Respiratória Aguda Grave (SRAG)

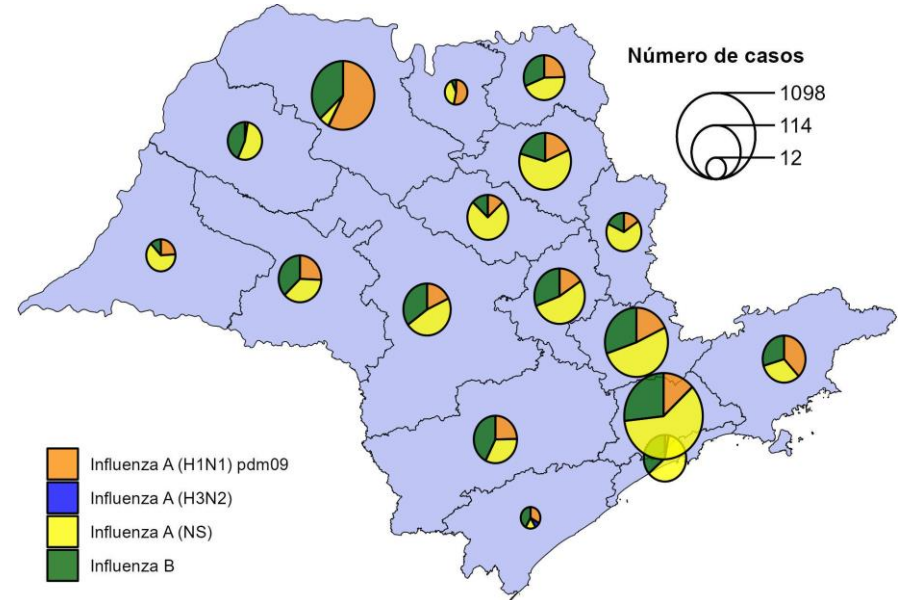
A Vigilância de SRAG notificou 56130 casos hospitalizados no Estado, dos quais **2657 (4,7%) foram detectados com vírus Influenza.**

Casos de SRAG com detecção de Influenza (linha) e percentual de casos distribuídos pelos subtipos de Influenza (barras).



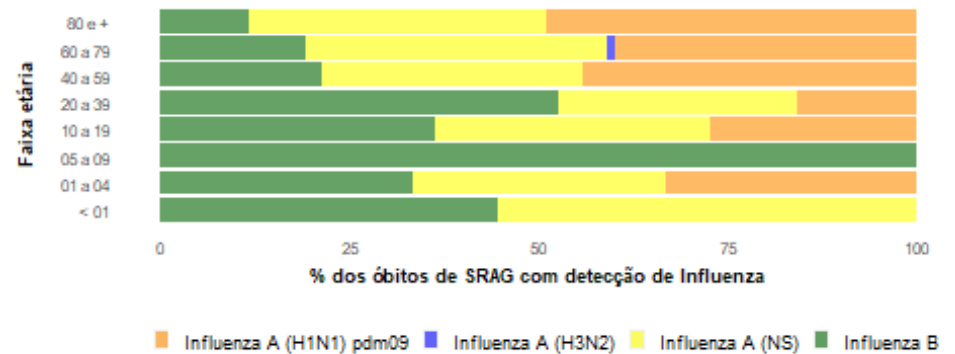
A DRS Ribeirão Preto apresentou a maior porcentagem de casos de SRAG em UTI (45,4%), enquanto que a DRS Presidente Prudente teve a maior porcentagem de óbitos (36%) no período.

Casos de SRAG com detecção de Influenza nas DRS do Estado de São Paulo.



Entre os casos de SRAG positivos para o vírus Influenza, 885 (33%) ocuparam UTI, e 258 (9,7%) evoluíram a óbito.

Porcentagem dos óbitos de SRAG com detecção de Influenza distribuídos por faixa etária.



O uso oportuno do oseltamivir ocorreu em 2,3% dos casos de SRAG Influenza com informação disponível sobre o antiviral.