

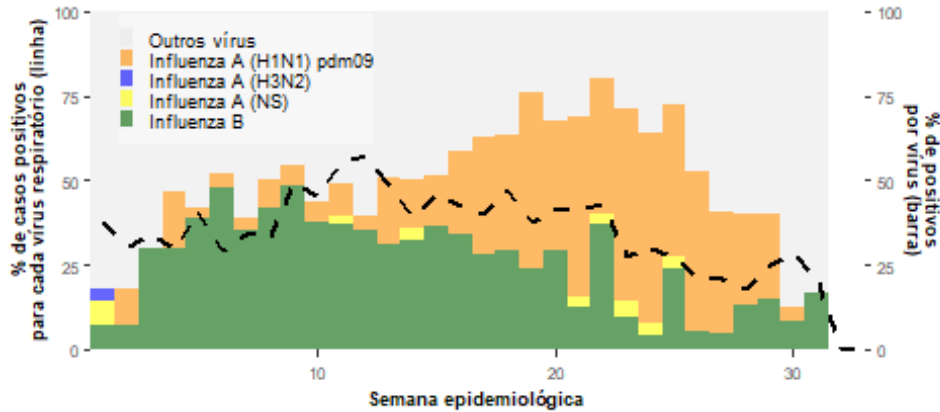
# SAZONALIDADE INFLUENZA

## Semana Epidemiológica (SE) 01 a 34/2023

### Síndrome Gripal (SG)

A Vigilância Sentinela do Estado coletou **3503 amostras de casos de SG**, das quais 1236 (35,28%) testaram positivas para algum vírus respiratório. **Os vírus Influenza foram detectados em 468 das amostras positivas (50,16%).**

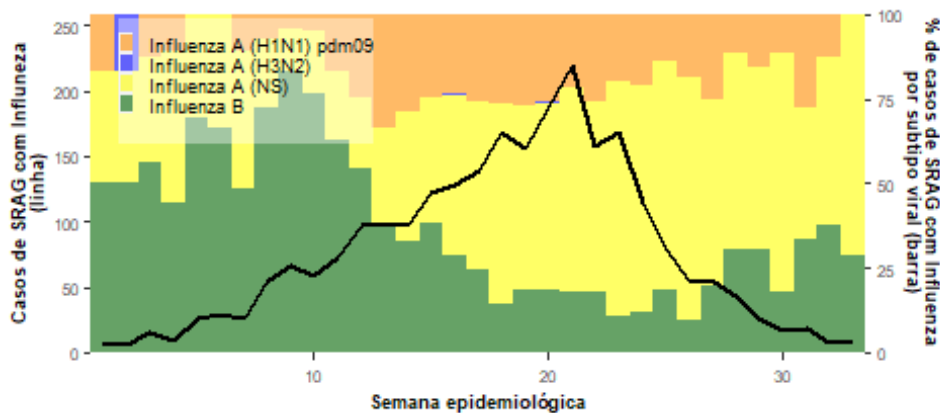
Percentual de casos de SG positivos para algum vírus respiratório (linha) e percentual de casos positivos para cada vírus respiratório (barras).



### Síndrome Respiratória Aguda Grave (SRAG)

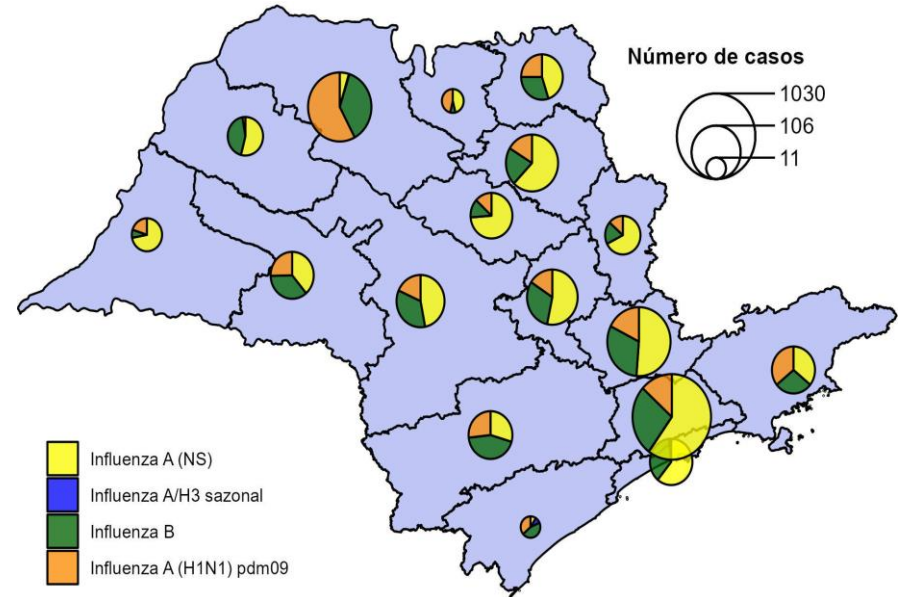
A Vigilância de SRAG notificou 45701 casos hospitalizados no Estado, dos quais **2534 (5,5%) foram detectados com vírus Influenza.**

Casos de SRAG com detecção de Influenza (linha) e percentual de casos distribuídos pelos subtipos de Influenza (barras).



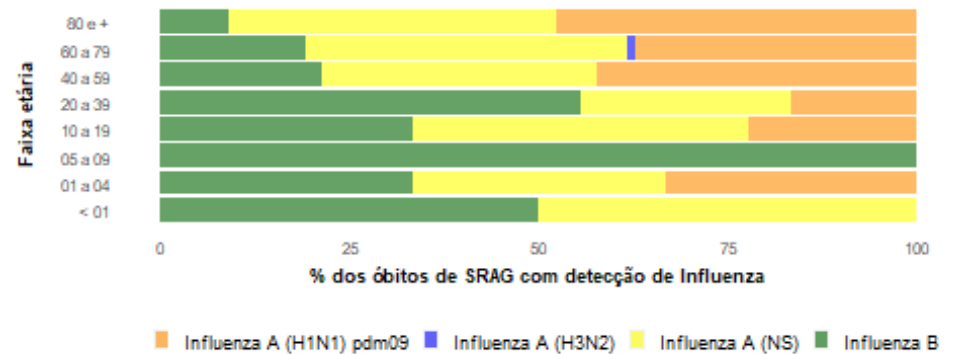
A DRS Barretos apresentou a maior porcentagem de casos de SRAG em UTI (46,2%), enquanto que a DRS Presidente Prudente teve a maior porcentagem de óbitos (36%) no período.

Casos de SRAG com detecção de Influenza nas DRS do Estado de São Paulo.



Entre os casos de SRAG positivos para o vírus Influenza, 834 (33%) ocuparam UTI, e 237 (9,4%) evoluíram a óbito.

Porcentagem dos óbitos de SRAG com detecção de Influenza distribuídos por faixa etária.



O uso oportuno do antiviral osetalmivir ocorreu em 2,5% dos casos de SRAG Influenza.