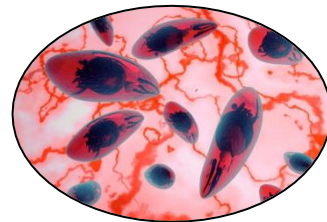


Alerta TOXOPLASMOSE

Toxoplasmose é uma doença infecciosa, congênita ou adquirida, causada por um protozoário chamado *Toxoplasma gondii*, encontrado nas fezes de gatos e outros felinos, que pode se hospedar em humanos e outros animais.

É causada pela ingestão de água ou alimentos contaminados .

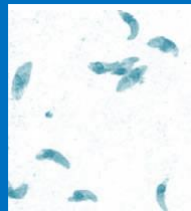


Sinais e Sintomas



Os sintomas da toxoplasmose são variáveis e associados ao estágio da infecção, (agudo ou crônico). Os sintomas normalmente são leves, similares à gripe, dengue e podem incluir dores musculares e alterações nos gânglios linfáticos.

Diagnóstico



Baseia-se na associação das manifestações clínicas com a confirmação por meio de estudos sorológicos.

NOTIFICAÇÃO

PARA NOTIFICAR CLIQUE AQUI!

OU ACESSE:

<http://cevesp.saude.sp.gov.br/notifica/toxoplas/>

O NOTIFICANTE DEVE GUARDAR A CHAVE DE ACESSO.



PARA EDITAR UMA NOTIFICAÇÃO CLIQUE AQUI!

OU ACESSE:

<http://cevesp.saude.sp.gov.br/notifica/toxoplas/buscar>

O NOTIFICANTE USARÁ A CHAVE GERADA NA NOTIFICAÇÃO PARA MODIFICAR A FICHA