

**VELHOS E NOVOS DESAFIOS:
O ESTADO DE SÃO PAULO PREPARA AÇÕES PARA O
ENFRENTAMENTO DA DENGUE E CHIKUNGUNYA**

**SITUAÇÃO DA INFESTAÇÃO LARVÁRIA PELO *Aedes aegypti* NO ESP
AVALIAÇÃO DOS RESULTADOS DO LIRAa OUTUBRO-2014**

LANÇAMENTO DA SEMANA ESTADUAL DE MOBILIZAÇÃO

**REUNIÃO COM PREFEITOS E SECRETÁRIOS MUNICIPAIS DE SAÚDE
ESTADO DE SÃO PAULO**

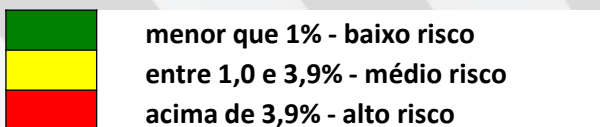
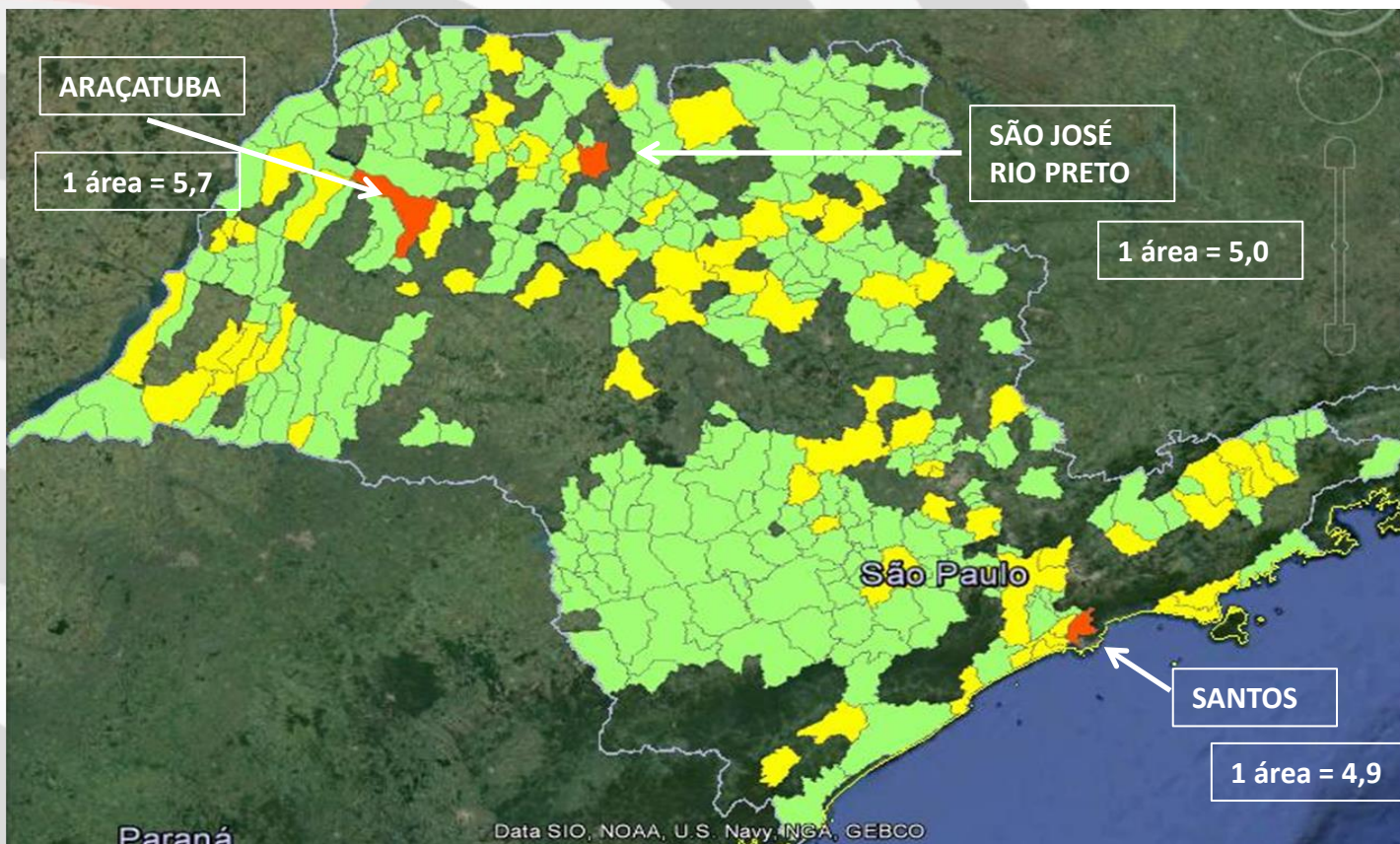
SÃO PAULO, 12-11-2014



SECRETARIA
DA SAÚDE



DISTRIBUIÇÃO DOS MUNICÍPIOS QUE REALIZARAM O LIRA OUTUBRO-2014 E REGISTRARAM ÁREAS/ESTRATO, SEGUNDO INFESTAÇÃO PELO *Aedes aegypti* E CLASSIFICAÇÃO DE RISCO PARA TRANSMISSÃO DA DENGUE. OUTUBRO/2014



SECRETARIA
DA SAÚDE



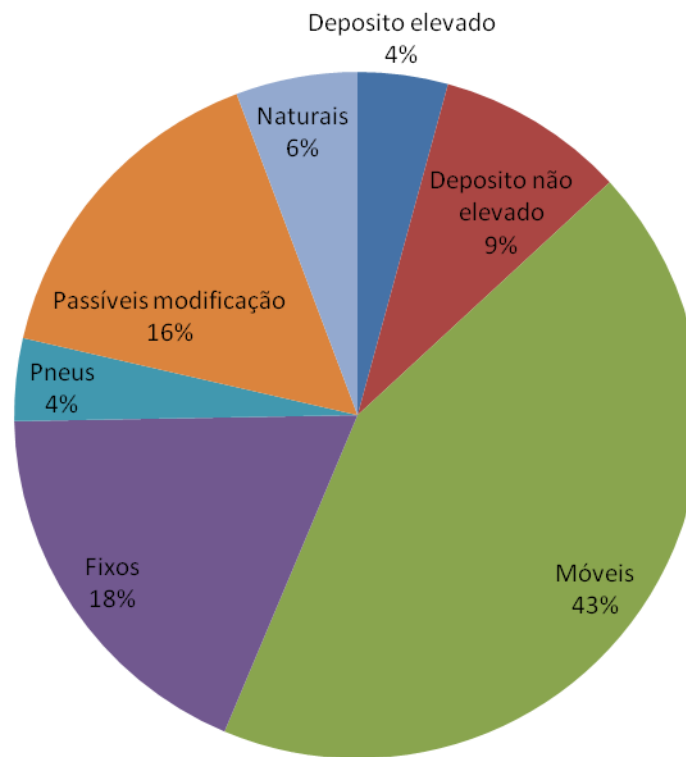
**MUNICÍPIOS QUE REALIZARAM O LIRA OUTUBRO-2014, E
APRESENTARAM IP > ZERO, SEGUNDO INFESTAÇÃO
Aedes albopictus . OUTUBRO/2014**



SECRETARIA
DA SAÚDE

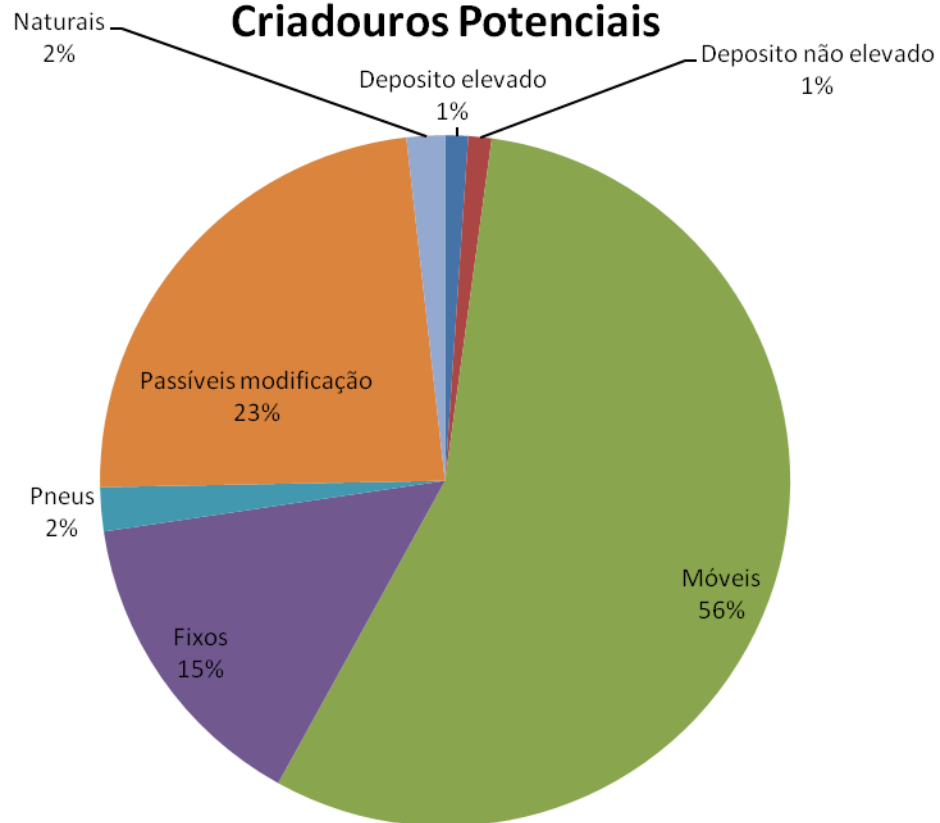


Recipientes com Larvas



7.075 Recipientes

Criadouros Potenciais



1.490.889 Recipientes



AVALIAÇÃO DO LIRA OUTUBRO 2014

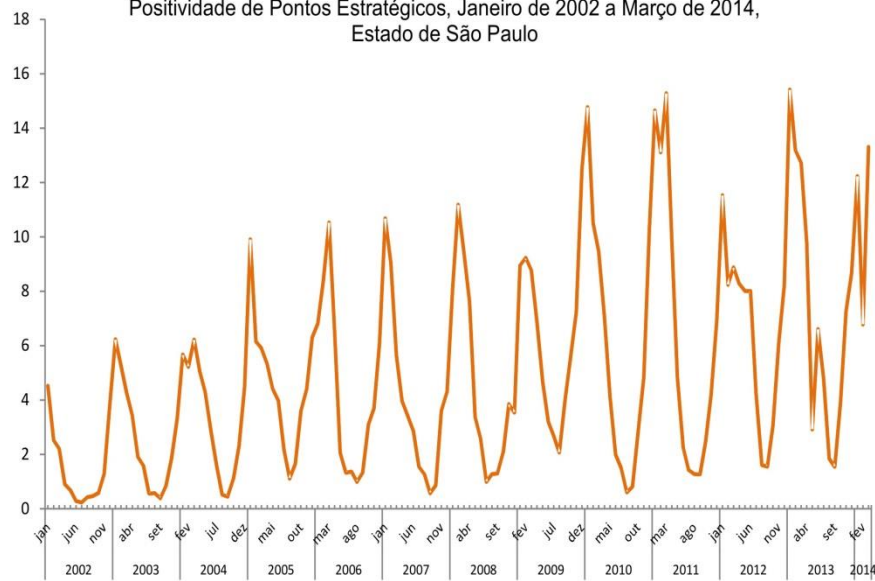
- Visitados 893.487 domicílios;
- Trabalhados 568.853 domicílios; (63,6%)
- **Pendência 324.634 domicílios; (36,4%)**
- 7.075 recipientes com larva
 - 12,5 recipientes a cada 1.000 imóveis **(4.050 rec)**
- 1.490.889 recipientes potenciais
 - 2,6 recipientes por imóvel **(844.048 rec potenciais)**



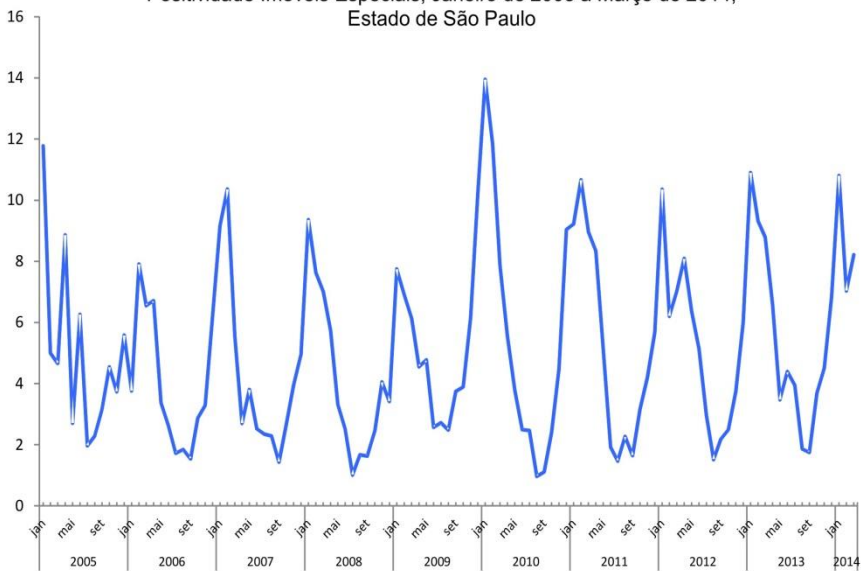
SECRETARIA
DA SAÚDE



Positividade de Pontos Estratégicos, Janeiro de 2002 a Março de 2014, Estado de São Paulo



Positividade Imóveis Especiais, Janeiro de 2005 a Março de 2014, Estado de São Paulo



Média do Índice de Breteau segundo avaliação por região, Outubro de 2000 a Março de 2014, Estado de São Paulo





Mobilização Social para Controle de Dengue

**Estratégia de envolvimento
da população paulista nas ações de prevenção
de dengue e promoção da saúde.**



SECRETARIA
DA SAÚDE



SEMANA DE MOBILIZAÇÃO CONTRA DENGUE

17 a 23 de novembro de 2014

Objetivo: Realizar esforço concentrado, e simultâneo, em todos os municípios paulistas para reduzir os níveis de infestação pelo *Aedes aegypti*.

Metodologia: Adesão dos municípios na realização de ações para eliminação de criadouros potenciais predominantes do mosquito.

Criadouros Potenciais Predominantes no ESP:

- Recipientes inservíveis;
- Recipientes para armazenamento de água (algumas regiões);
- Recipientes como pratos e vasos de plantas.



SECRETARIA
DA SAÚDE





GRATO PELA ATENÇÃO!

ENG° AGR° DALTON P FONSECA JR.

dalton@sucen.sp.gov.br

SUPERINTENDÊNCIA DE CONTROLE DE ENDEMIAS – SUCEN

sucen@sucen.sp.gov.br

SECRETARIA DE ESTADO DA SAÚDE DE SÃO PAULO



**SECRETARIA
DA SAÚDE**

