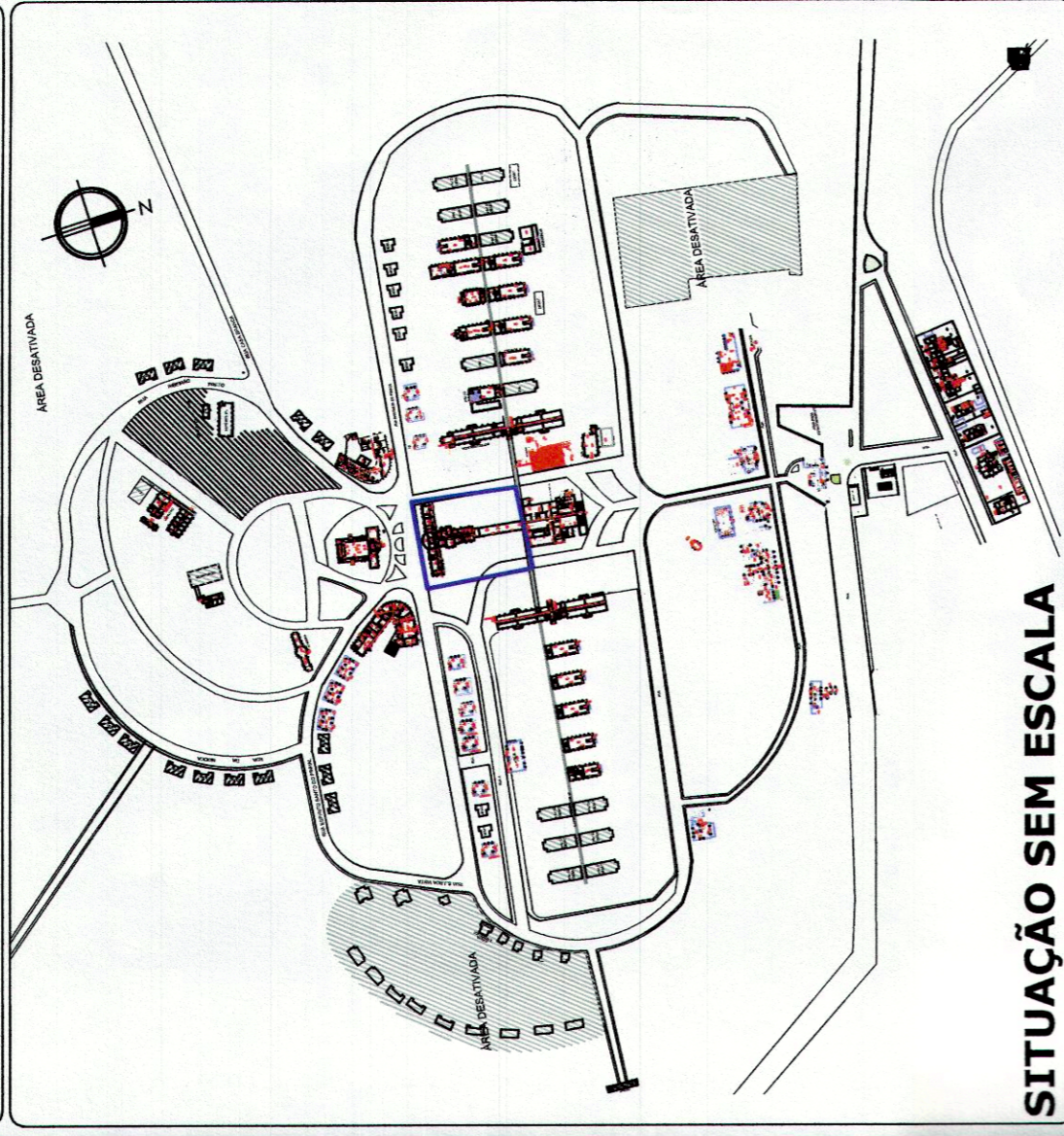


SECRETARIA E FARMACIA



SITUAÇÃO SEM ESCALA

LEGENDA

- AVISADOR SONOROVISUAL
- ACIONADOR MANUAL DO SISTEMA DE ALARME E DETECÇÃO
- BATERIA DO SISTEMA DE ALARME
- CENTRAL DE DETECÇÃO E ALARME DE INCENDIO
- PONTO DE ILUMINAÇÃO DE EMERGENCIA - BLOCO AUTONOMO
- ILUMINAÇÃO DE EMERGENCIA DE BALIZAMENTO - BLOCO AUTONOMO
- DETECTOR DE FUMAÇA
- BOMBA DE INCENDIO
- RESERVA DE INCENDIO
- HIDRANTE SIMPLES
- REGISTRO DE RECALQUE
- VÁLVULA DE RETENÇÃO
- REGISTRO DE PARAGEM
- EXTINTOR DE GÁS CARBÔNICO 8 BC
- EXTINTOR DE PÓ QUÍMICO SECO 20 BC
- EXTINTOR DE H2O 2 A
- DIREÇÃO DO FLUXO DA ROTA DE ESCAPE
- SAÍDA FINAL DA ROTA DE ESCAPE
- INDICAÇÃO DE TUBULAÇÃO QUE SOBE/ DESCE PARA RAIO
- ACESSO DA GUARNIÇÃO DE BOMBEIROS À EDIFICAÇÃO
- ACESSO DE VIATURA DO CORPO DE BOMBEIROS

NOTAS

01 - ILUMINAÇÃO DE EMERGENCIA SERÁ ATENDIDA POR BLOCOS AUTONOMOS;

02 - SISTEMA DE ALARME DE INCENDIO CONFORME IT - 18111;

03 - CORRIMÃO EM AMBOS OS LADOS E CENTRAL SE NECESSÁRIO;

04 - TODAS AS SAÍDAS FORAM DIMENSIONADAS CONFORME IT-43.

POLICIA MILITAR DO ESTADO DE SÃO PAULO  
COMANDO DO CORPO DE BOMBEIROS - DSCB  
ANÁLISE E APROVAÇÃO

04.11.2017

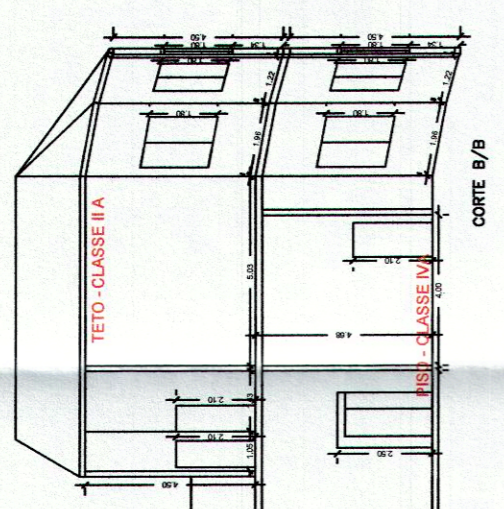
APROVADO POR: *[Signature]*  
ANÁLISE: *[Signature]*  
1º TEN. PM. COMANDANTE JOSÉ JIMBA

SECRETARIA E FARMACIA

GOVERNO DO ESTADO DE SÃO PAULO  
SECRETARIA DE SEGURANÇA PÚBLICA  
CORPO DE BOMBEIROS

ASSUNTO: PROJETO DE SEGURANÇA CONTRA INCENDIO  
RESP. PELO USO: GOVERNO DO ESTADO DE SÃO PAULO  
PROPRIETÁRIO: GOVERNO DO ESTADO DE SÃO PAULO  
ENDEREÇO: Rod. SP-340 - Km. 238 - C-Sete Barras/SP-CEP 13.700-000  
RESPONSÁVEL TÉCNICO: MARIA LUÍZA SERRA CASTILHO  
CREA: 505.052.6/8-9  
ÁREA TERRENO: 82.000 m<sup>2</sup>  
ÁREA CONSTRUÍDA: 1.218,70m<sup>2</sup>  
INDICADA

EMPRESA: SIGMA PROJETOS DE ENGENHARIA CIVIL LTDA.  
TEL: 2861-4748 EMAIL: sigma@sigmaprojetos.com SITE: www.sigmaprojetos.com

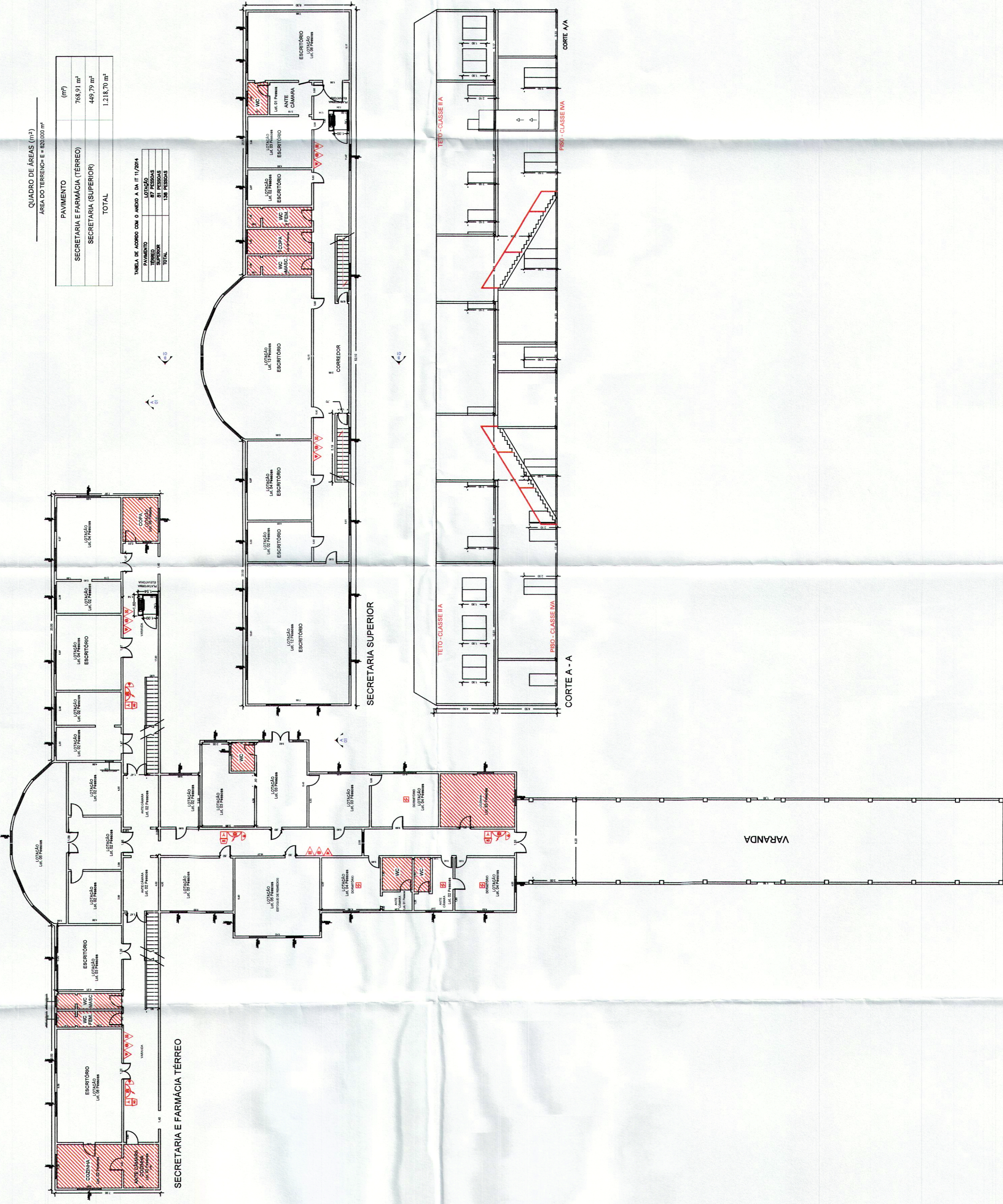


QUADRO DE ÁREAS (m<sup>2</sup>)  
ÁREA DO TERRENO E RELEVOR m<sup>2</sup>

PAVIMENTO	ÁREA (m <sup>2</sup> )
SECRETARIA E FARMACIA (TERREO)	748,51 m <sup>2</sup>
SECRETARIA (SUPERIOR)	449,29 m <sup>2</sup>
TOTAL	1.218,70 m <sup>2</sup>

TABELA DE ADOÇÃO COM O ANEXO A DA IT 17/2014

TIPO DE ADOÇÃO	ÁREA (m <sup>2</sup> )
ADOPÇÃO	1.218,70 m <sup>2</sup>
REJEIÇÃO	0,00 m <sup>2</sup>
TOTAL	1.218,70 m <sup>2</sup>



CORTE B - B

SECRETARIA SUPERIOR

CORTE A - A

VARANDA