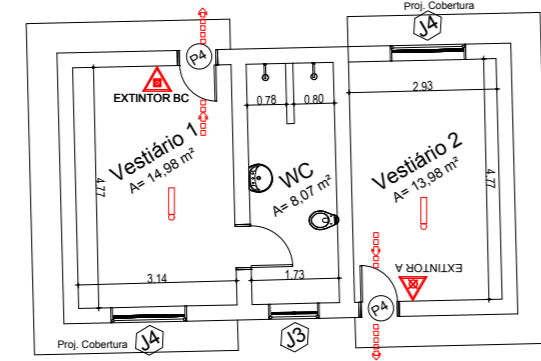
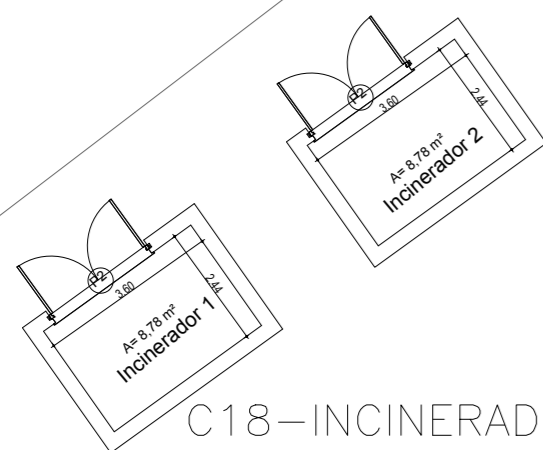


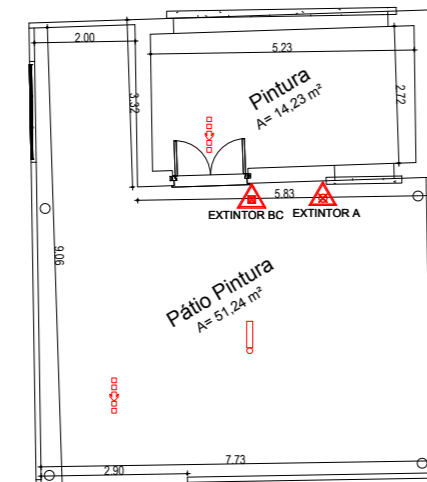
C19-ABRIGO EXT. RESIDENTE
PLANTA BAIXA



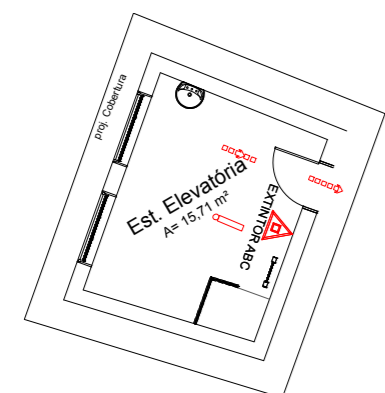
C21 - VESTIARIO
PLANTA BAIXA - TÉRREO



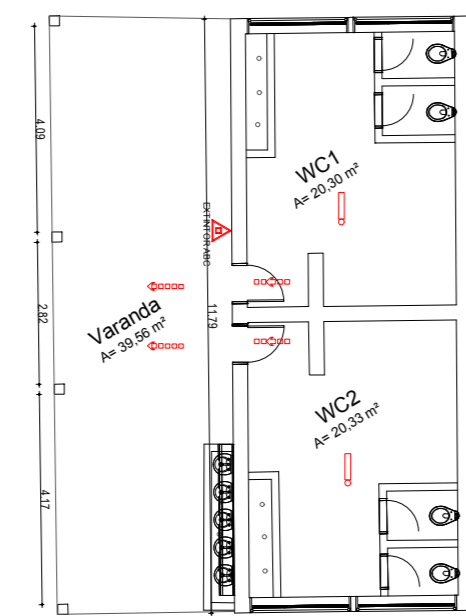
C18-INCINERADOR 1 E 2
PLANTA BAIXA



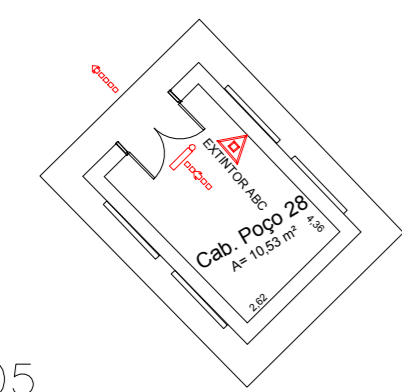
C22 - CASA PINTURA
PLANTA BAIXA-TÉRREO



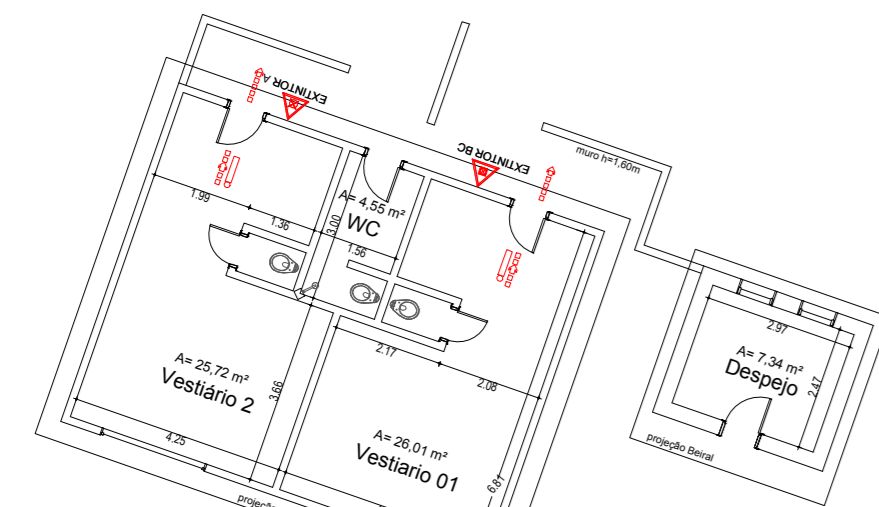
C23 - SANEAMENTO
PLANTA BAIXA - TÉRREO



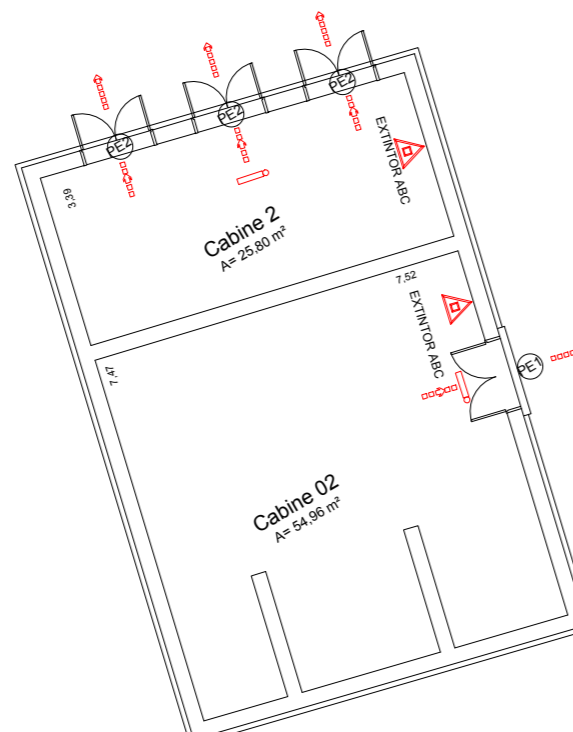
C27 - ANTIGO VEST FEM.
PLANTA BAIXA - TÉRREO



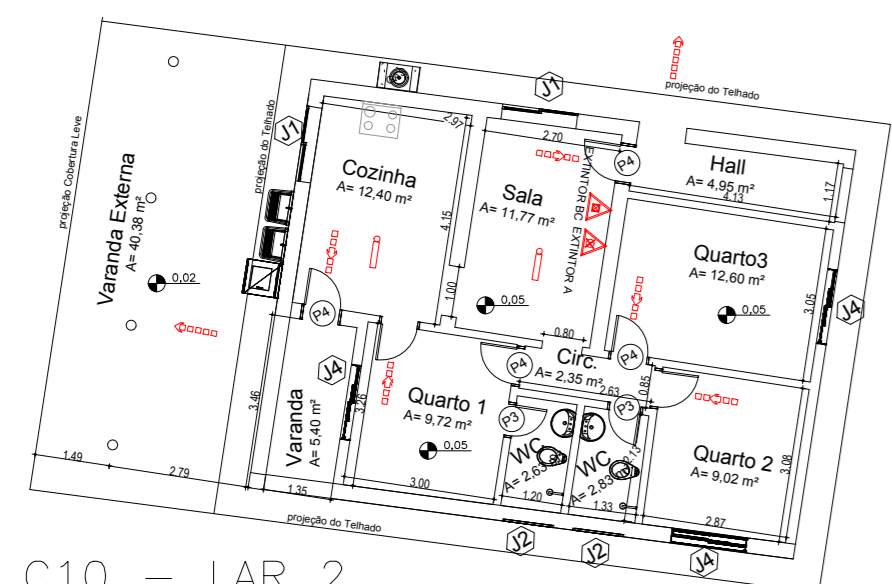
E05
CABINE ENERGIA POÇO 28
PLANTA BAIXA-TÉRREO



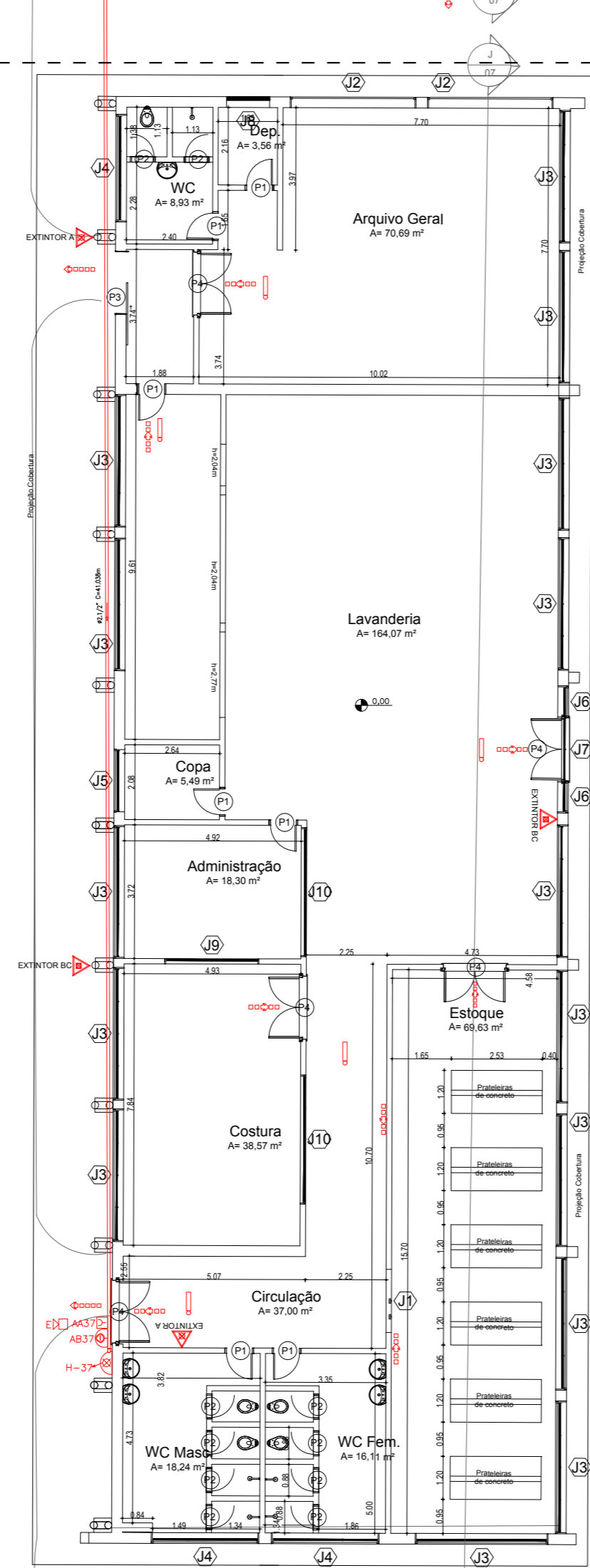
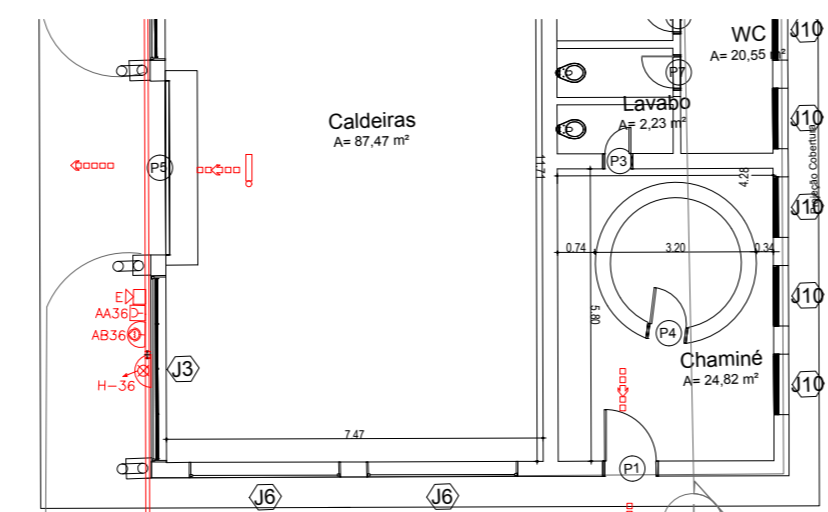
C25 - VESTIARIO CAMPO
PLANTA BAIXA - TÉRREO



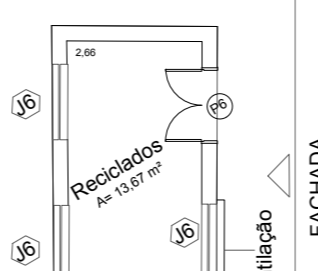
E01 - CABINE DE ENERGIA
PLANTA BAIXA TÉRREO



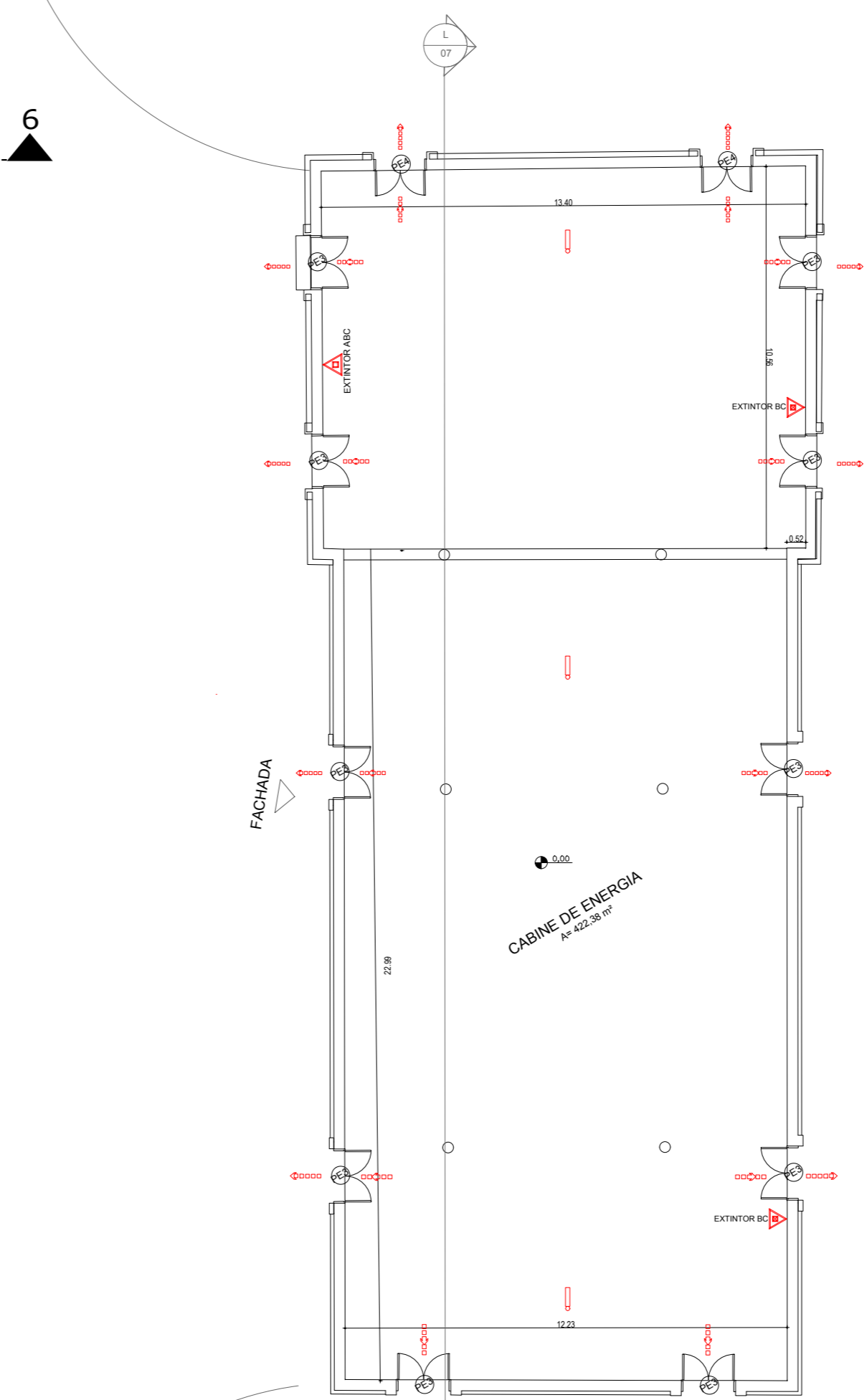
C10 - LAR 2
PLANTA BAIXA
TÉRREO



C13 - LAVANDERIA
PLANTA BAIXA - TÉRREO



C11 - REICLADOS
PLANTA BAIXA - TÉRREO



E02 - CABINE GERADOR
PLANTA BAIXA - TÉRREO
Escala: 1:150



C12 - COMPRESSOR
PLANTA BAIXA - TÉRREO

Responsável pelo Uso
CAIS CLEMENTE FERREIRA

Responsável Técnico
CAPELETTI SERV. ENG. LTDA ME
Eng. Ricardo Alexandre Capeletti

ESPAÇO PARA O CARIMBO DE APROVAÇÃO DO CORPO DE BOMBEIRO

CAPELETTI Engenharia e Construções		PROJETO TÉCNICO DE PROTEÇÃO CONTRA INCÊNDIO	
CAPELETTI SERVIÇOS DE ENGENHARIA LTDA ME Rua PA 5346 - Vila Guaiçara - Fone: (51) 3331-3334 Telefone: (51) 3333-7659 - contato@engenhariacapeletti.com.br			
OCUPAÇÃO	H2 - Serviços de Saúde e Institucional (Hospital Psiquiátrico)	D1 - Serviços Profissionais (Escritórios Administrativos)	MUNICÍPIO
LOCAL	ESTRADA LINS-GUAÍÇARA S/NÚMERO KM 04	Zona Rural	GUAIÇARA - SP
PROPRIETÁRIO	ESTADO DE SÃO PAULO - CAIS CLEMENTE FERREIRA		FOLHA
RESPONSÁVEL TÉCNICO	Ricardo Alexandre Capeletti - CREA 5063479760	DATA	21/02/2017
ÁREA DO TERRENO	244.842,83 M2	ÁREA CONSTRUÍDA	31.754,90 M2
		ESCALA	1:150
			33