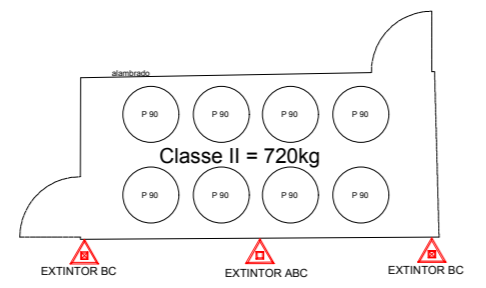
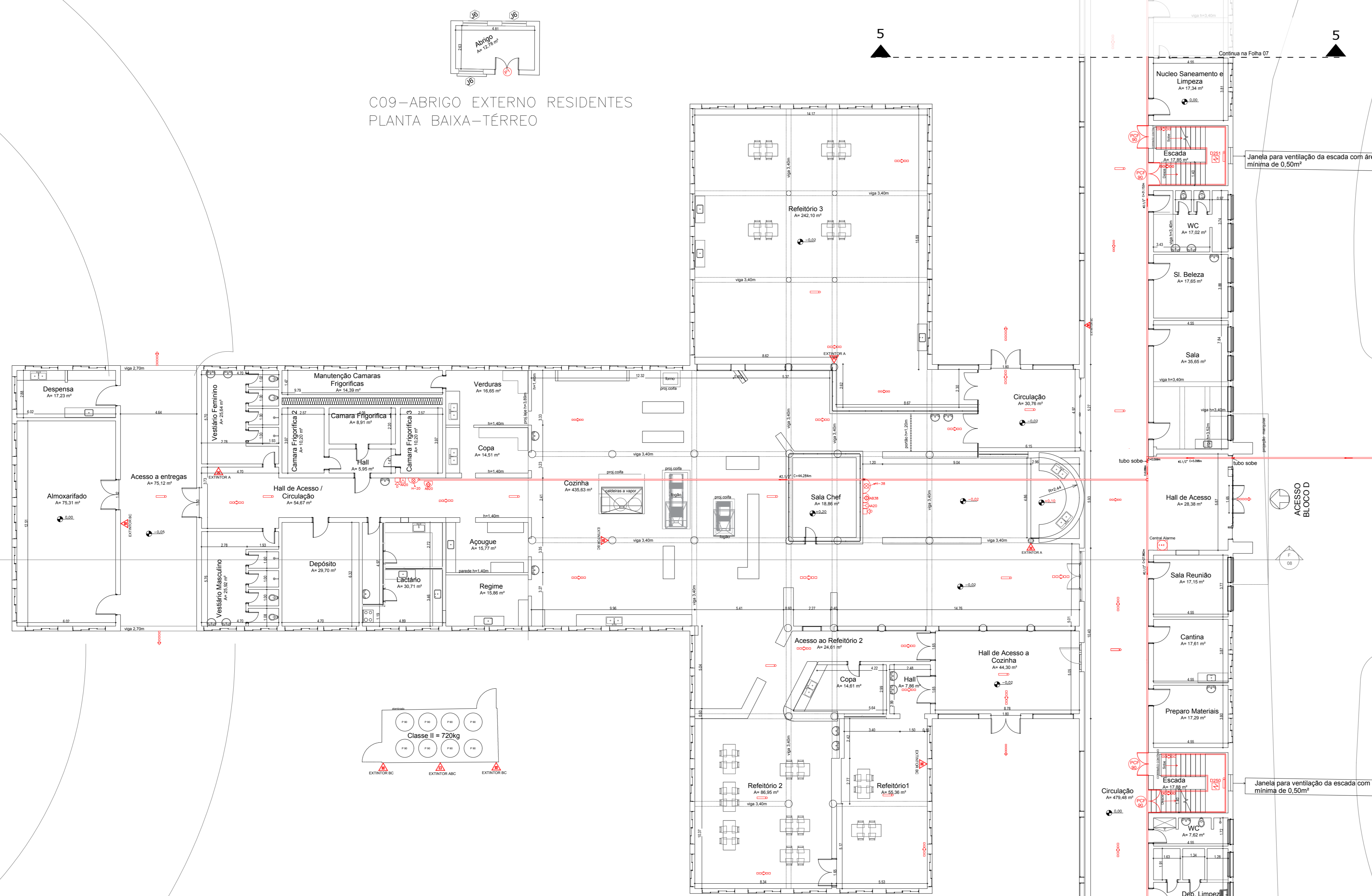
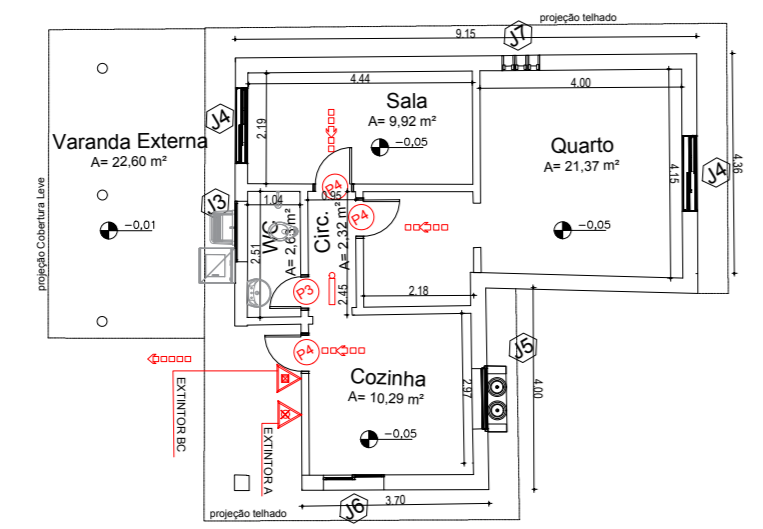


C09-ABRIGO EXTERNO RESIDENTES
PLANTA BAIXA-TÉRREO

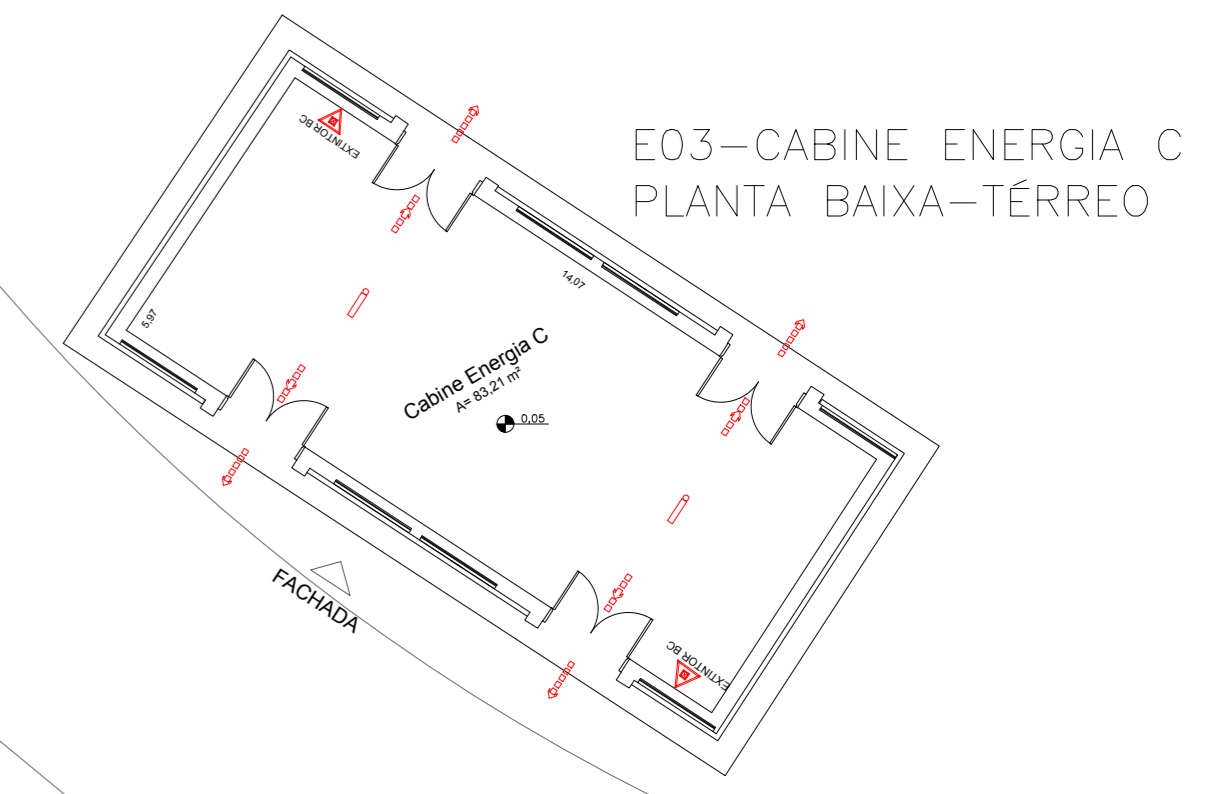


H05 - HOSPITAL-BLOCO E
PLANTA BAIXA-TÉRREO
Escala: 1:150



C08 - LAR 1
PLANTA BAIXA-TÉRREO

H04 - HOSPITAL-BLOCO D
PLANTA BAIXA-TÉRREO
Escala: 1:150



E03-CABINE ENERGIA C
PLANTA BAIXA-TÉRREO

Responsável pelo Uso
CAIS CLEMENTE FERREIRA

Responsável Técnico
CAPELETTI SERV. ENG. LTDA ME
Eng. Ricardo Alexandre Capeletti

Capeletti Engenharia e Construções		PROJETO TÉCNICO DE PROTEÇÃO CONTRA INCÊNDIO	
<small>CAPELETTI SERVIÇOS DE ENGENHARIA LTDA ME Rua R. 204 - 100 - BARRAGEM - SÃO CARLOS - SP - CEP: 13506-104 Telefone: (19) 3023-7103 - contato@capeletti.com.br</small>			
OCUPAÇÃO	H2 - Serviços de Saúde e Institucional (Hospital Psiquiátrico) D1 - Serviços Profissionais (Escritórios Administrativos)	SANITÁRIO	MUNICÍPIO
LOCAL	Estrada Lins-Guaíçara s/numero km 04 Zona Rural	BAIRRO	GUAIÇARA - SP
PROPRIETÁRIO	ESTADO DE SÃO PAULO - CAIS CLEMENTE FERREIRA	DATA	FOLHA
RESPONSÁVEL TÉCNICO	Ricardo Alexandre Capeletti - CREA 5063479760	10/04/2017	04
ÁREA DO TERRENO	244.842,83 M2	ÁREA CONSTRUÍDA	31.754,90 M2
		ESCALA	1:150
			33