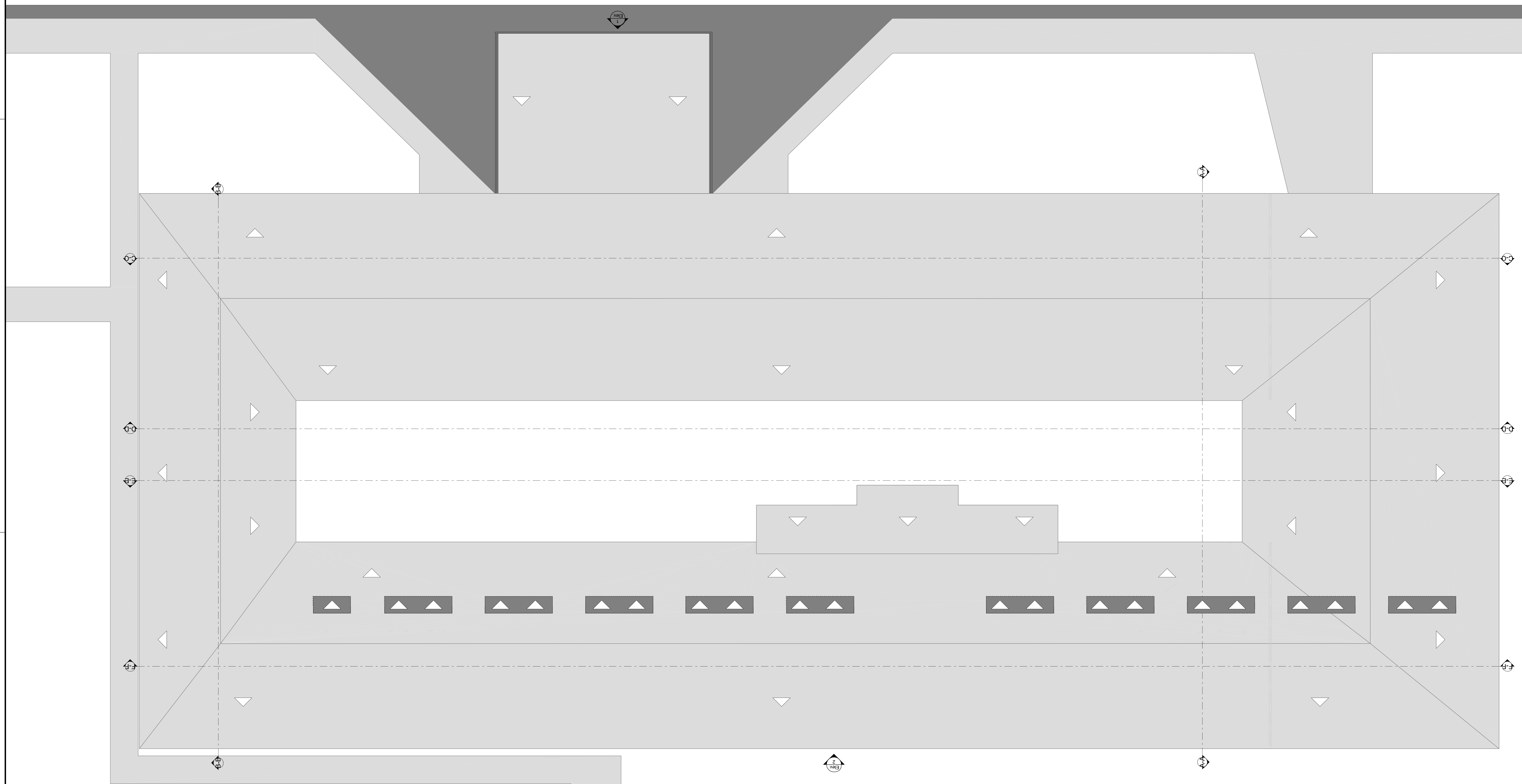
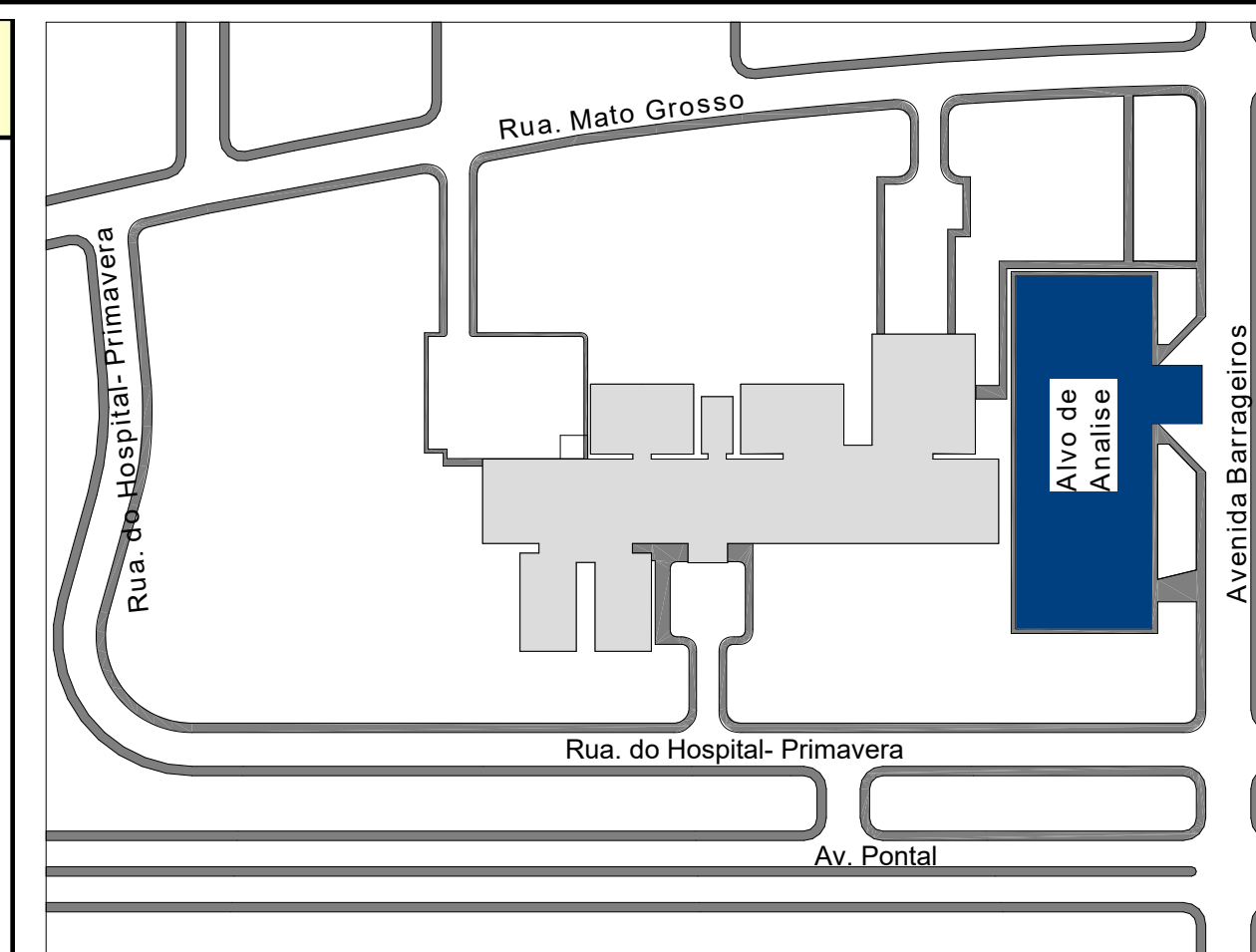


QUADRO DE ÁREAS - HOSPITAL DE PORTO PRIMAVERA		
LABORATÓRIO BLOCO 1 B		
PAVIMENTO TÉRREO	3.464,13	m ²
TOTAL -	3.464,13	m²
COBERTURA - METÁLICA		
	2.662,62	m ²
TOTAL -	2.662,62	m²
PAISAGISMO		
GRAMA	1.203,56	m ²
TOTAL -	1.203,56	m²
PAVIMENTAÇÃO E PASSEIO - INTERNO		
PAVIMENTAÇÃO	942,75	m ²
PASSEIO (CALÇADA)	586,82	m ²
TOTAL -	1.529,57	m²
TOTAL GERAL M² C/ COB	7.330,31	m²



obertura

COBERTURA - 1:100