

Assunto: Execução da reforma e adequações visando a obtenção de AVCB no Hospital Geral de Vila Pentead Dr. José Pangela, Av. Petrônio Portela, 1642, São Paulo, SP.
Concorrência CGA nº 02/2023

ESCLARECIMENTO - 02

Solicitação de PEDIDO DE ESCLARECIMENTO ao Edital da Concorrência CGA nº 02/2023 em 25/09/2023- fazendo-o da seguinte forma:

Perguntas:

1º QUESTIONAMENTO

Havendo divergências de qualitativo e quantitativo entre memorial descritivo, projetos e planilha de serviços, o que deverá prevalecer?

2º QUESTIONAMENTO

Em análise aos documentos disponibilizados por vossa senhoria, não encontramos característica do elevador e sua carga e também não encontramos a medida do pé direito dos andares, é possível o envio dessas informações.

Respostas:

- 1- Havendo divergências de qualitativo e quantitativo entre memorial descritivo, projetos e planilha de serviços, o que deverá prevalecer?

R: Deverá prevalecer a planilha de serviços, ou o que for decidido pela fiscalização.

- 2- Em análise aos documentos disponibilizados por vossa senhoria, não encontramos característica do elevador e sua carga e também não encontramos a medida do pé direito dos andares, é possível o envio dessas informações?

R: Elevador – Maca Leito sem casa de máquinas capacidade 1575kg – 5 paradas

ABNT NBR 207 – 16042

Dimensões da Cabine: 1,50m (L) x 2,20m (P) x 2,20m (A)

Dimensões interna da caixa: 2,35m x 2,60m

Dimensões da Porta: Abertura de 1,20m x 2,00m

Casa de máquina: Sem casa de máquina.

Poço: 1,40m abaixo do nível da soleira de parada inferior.

Última altura: 4,20m.

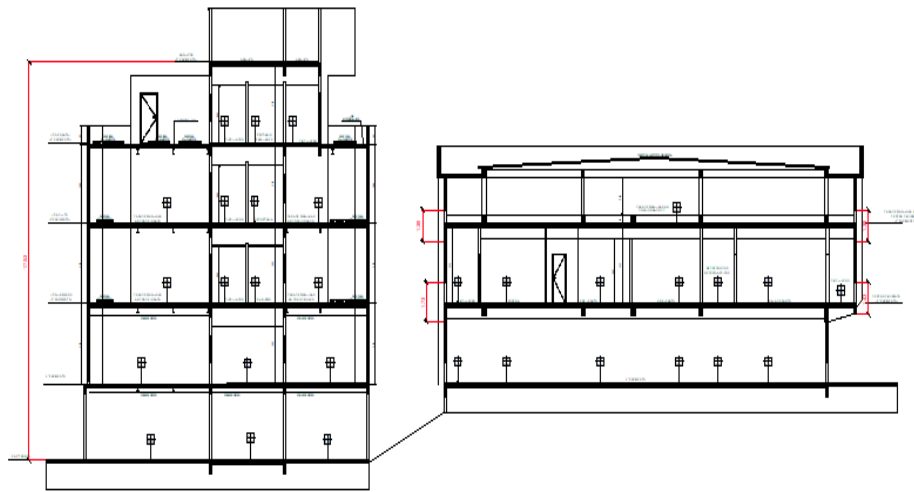
TÉRREO P.D. = 3,20m

1PAV P.D. =3.53m

2PAV P.D. =3.53m

3PV P.D. =3.53m

4PV P.D. =3.53m



08 CORTE ESQUEMÁTICO
PREVENÇÃO E COMBATE A INCÊNDIO

1:300

Diante do exposto, resta prejudicado os esclarecimentos.

Equipe de Licitações