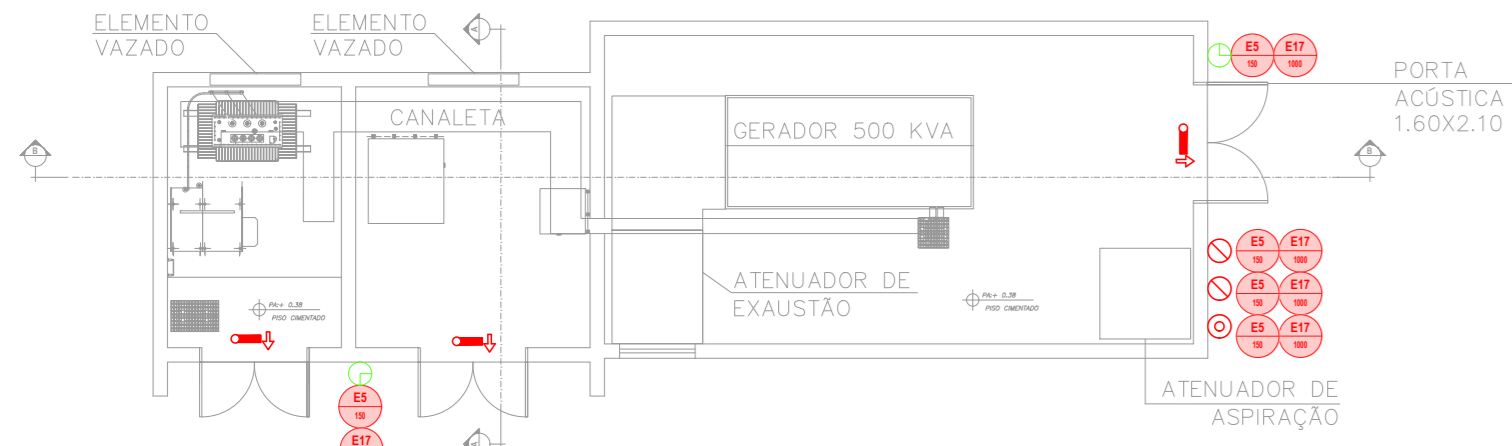
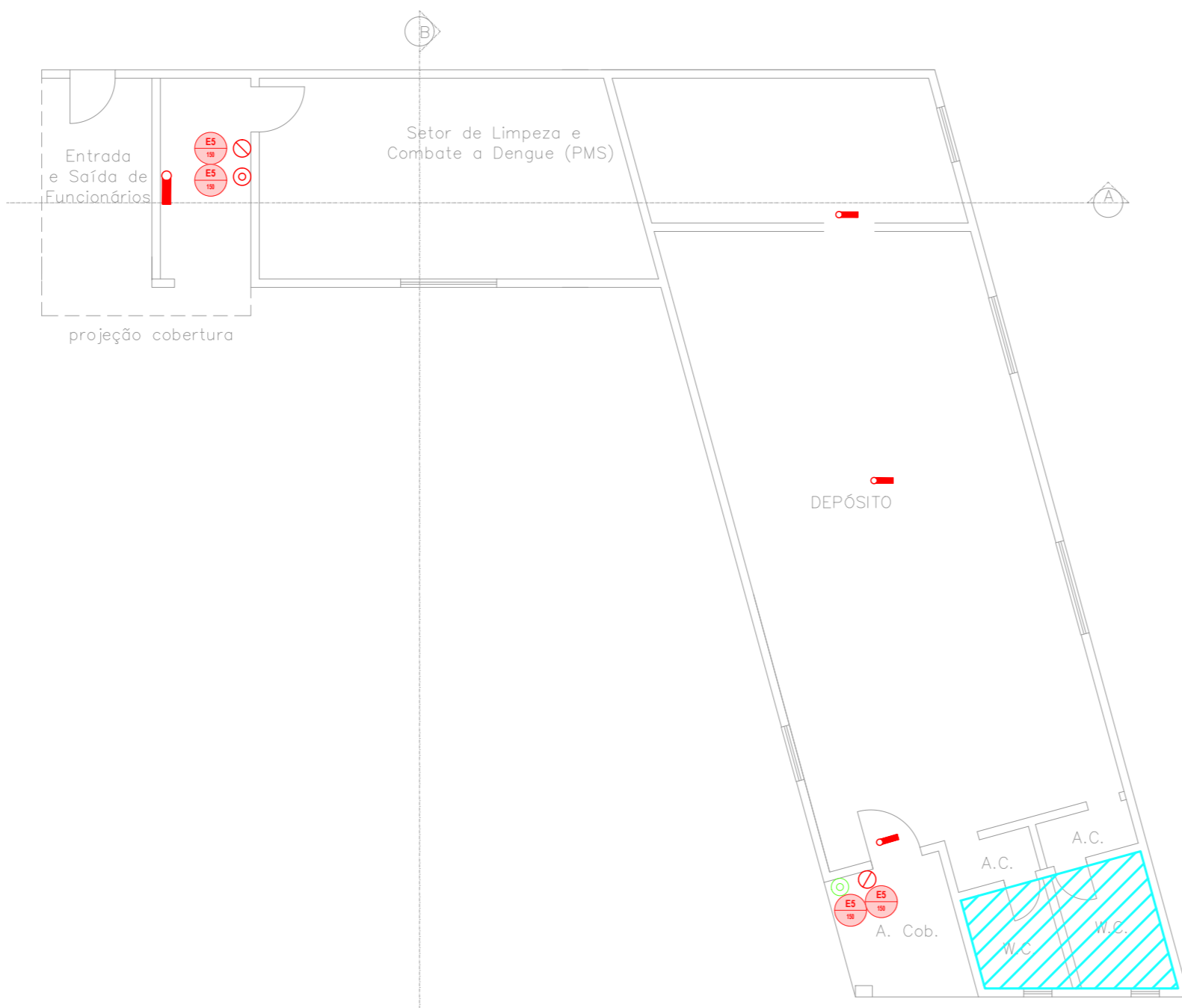


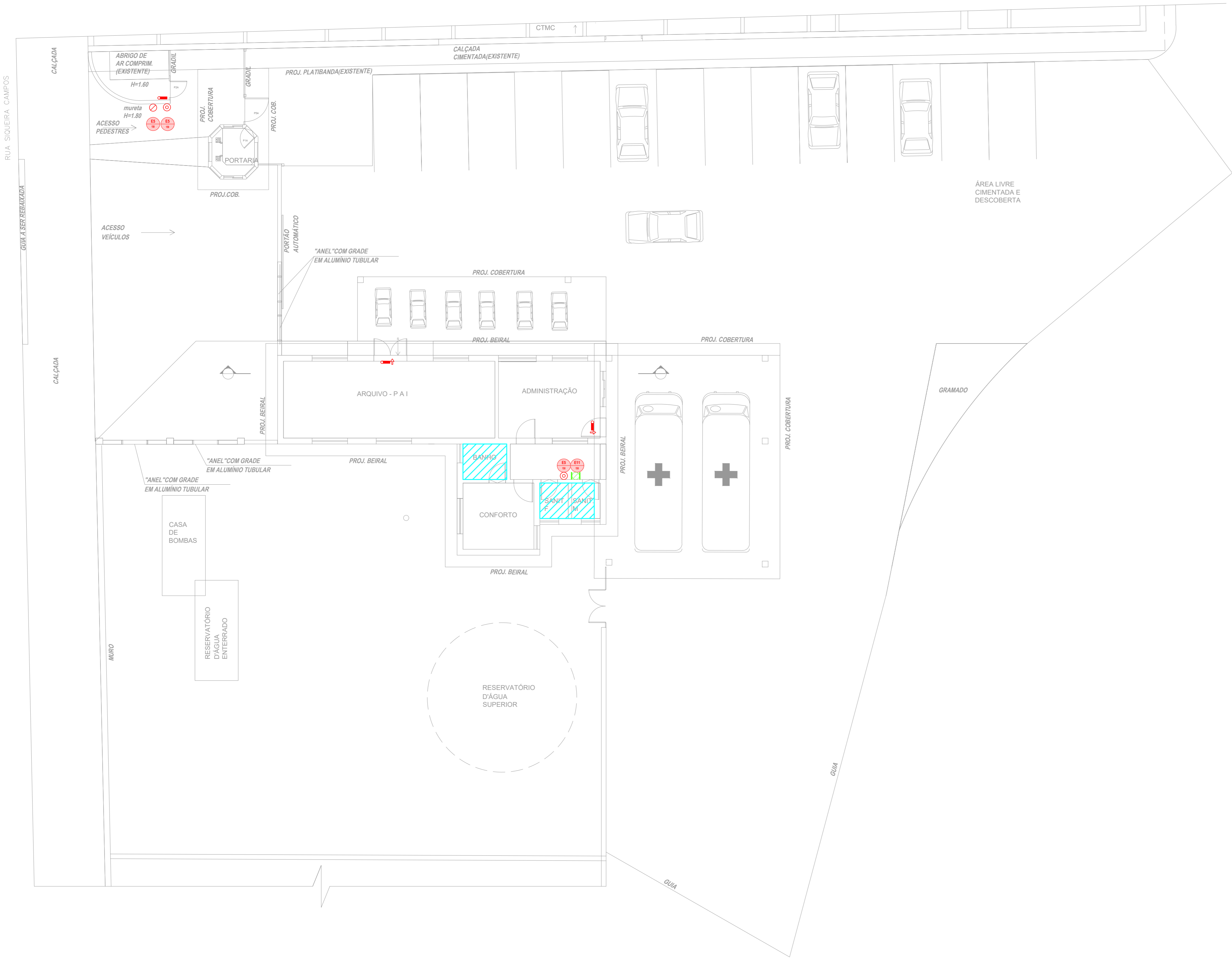
**HOSPITAL GUILHERME ÁLVARO - EDIFÍCIO 4**  
 PROJETO BÁSICO DOS SISTEMAS DE INCÊNDIO  
 PLANTA BAIXA - GERADOR HEMICENTRO E DEPOSITO DE SUJACIAS  
 ESCALA 1:100 METRO



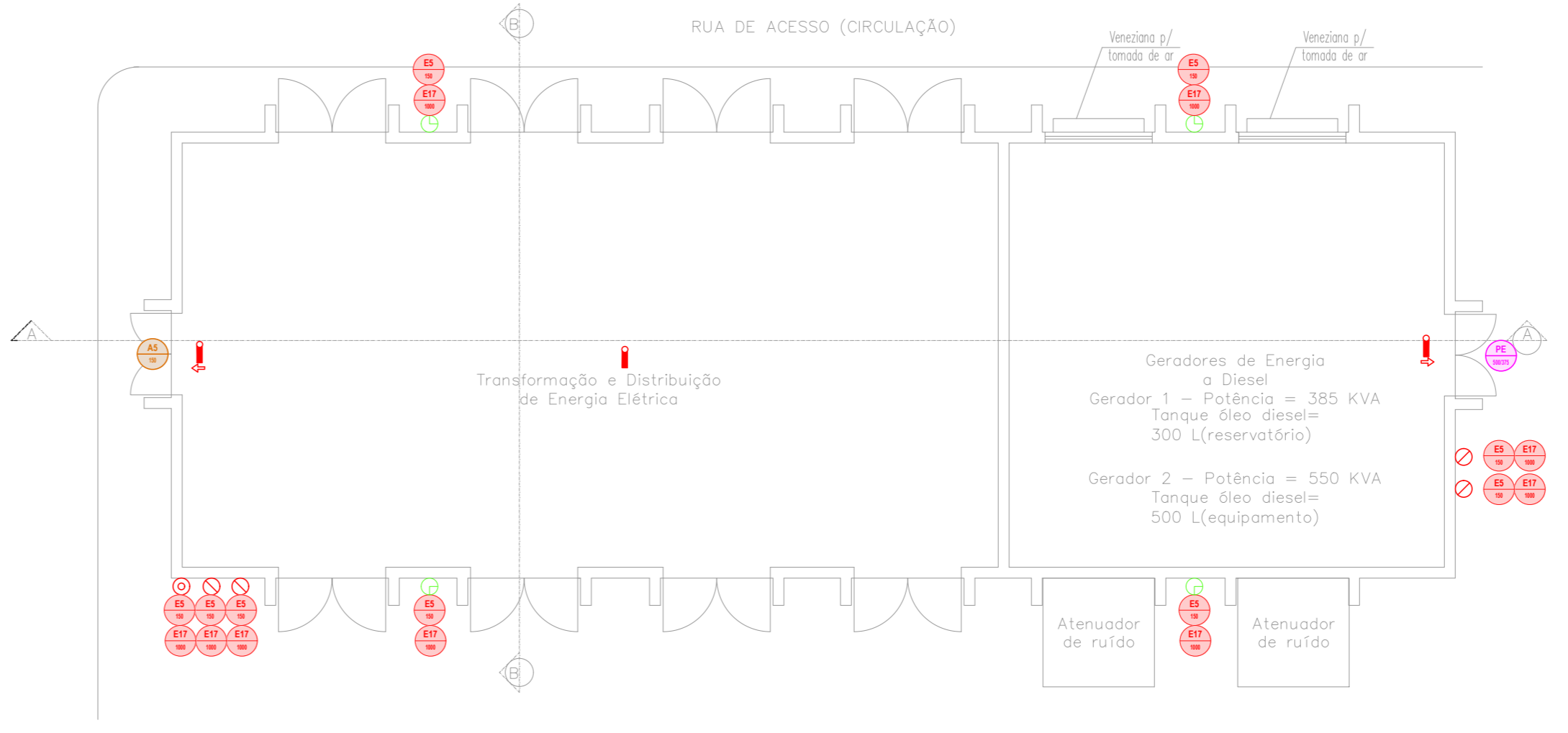
**HOSPITAL GUILHERME ÁLVARO - EDIFÍCIO 15**  
 PROJETO BÁSICO DOS SISTEMAS DE INCÊNDIO  
 PLANTA BAIXA - CABINE SECUNDÁRIA  
 ESCALA 1:100 METRO



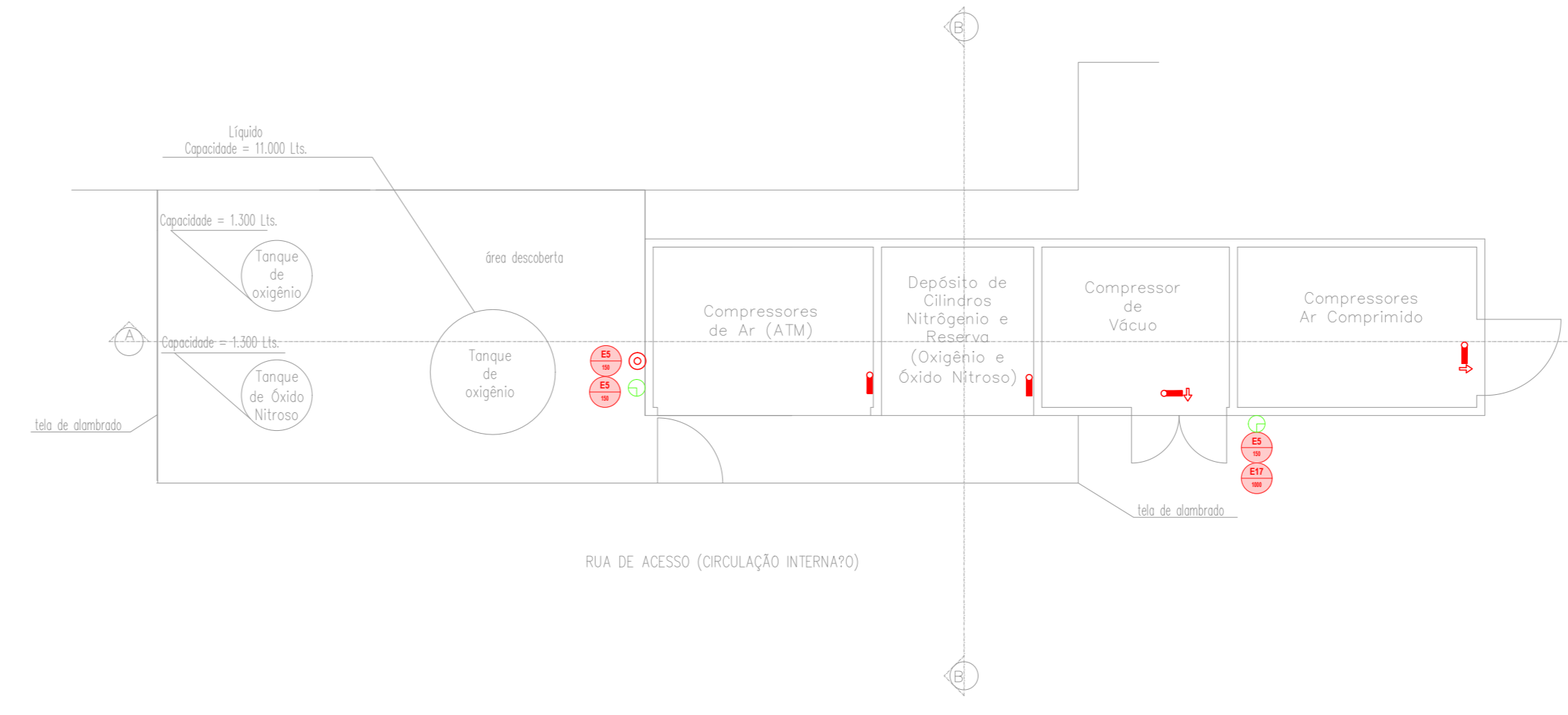
**HOSPITAL GUILHERME ÁLVARO - EDIFÍCIOS 18 E 19**  
 PROJETO BÁSICO DOS SISTEMAS DE INCÊNDIO  
 PLANTA BAIXA - DEP. E LIMPEZA E COMBATE A DENGUE (PMS)  
 ESCALA 1:100 METRO



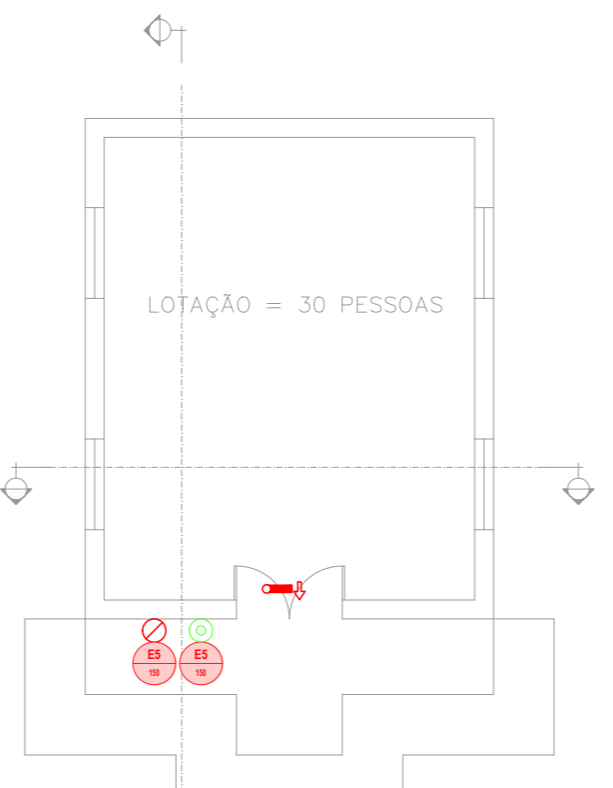
**HOSPITAL GUILHERME ÁLVARO - EDIFÍCIO 16**  
 PROJETO BÁSICO DOS SISTEMAS DE INCÊNDIO  
 PLANTA BAIXA - PORTARIA, COM. ADM. ARQ. E SUBFRUTA  
 ESCALA 1:100 METRO



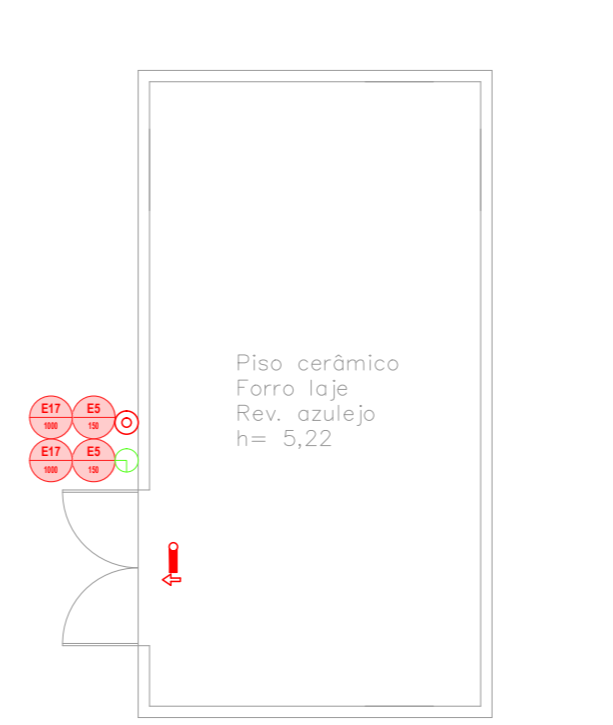
**HOSPITAL GUILHERME ÁLVARO - EDIFÍCIO 29**  
 PROJETO BÁSICO DOS SISTEMAS DE INCÊNDIO  
 PLANTA BAIXA - SUB-ESTAÇÃO Nº2 E GERADORES  
 ESCALA 1:100 METRO



**HOSPITAL GUILHERME ÁLVARO - EDIFÍCIO 30**  
 PROJETO BÁSICO DOS SISTEMAS DE INCÊNDIO  
 PLANTA BAIXA - ABRIGO P/ COMP. DE AR, VACUO E DEP. DE OIL  
 ESCALA 1:100 METRO



**HOSPITAL GUILHERME ÁLVARO - EDIFÍCIO 22**  
 PROJETO BÁSICO DOS SISTEMAS DE INCÊNDIO  
 PLANTA BAIXA - CAPELA  
 ESCALA 1:100 METRO



**HOSPITAL GUILHERME ÁLVARO - EDIFÍCIO 34**  
 PROJETO BÁSICO DOS SISTEMAS DE INCÊNDIO  
 PLANTA BAIXA - CABINE PRIMÁRIA  
 ESCALA 1:100 METRO

**NOTAS**

- 1- OS EQUIPAMENTOS CONSIDERADOS COMO EXISTENTES NÃO FORAM TESTADOS, PORTANTO, DEVEM SER VERIFICADAS SUAS CONDIÇÕES DE FUNCIONAMENTO.
- 2- SOMENTE AS INSTALAÇÕES APARENTES SÃO REPRESENTADAS EM PROJETO. NÃO FORAM VERIFICADAS AS INSTALAÇÕES ENTERRADAS OU SOBRE FORRO.
- 3- TODAS AS PORTAS CONTRA FOGO LOCALIZADAS EM CORREDORES E ROTA DE FUGA, DEVERÃO SER ABERTAS COM ELETRÔNICA INTERLIGADA COM O SISTEMA DE ALARME DE EMERGÊNCIA.
- 4- PARA AS LUMINÁRIAS DE EMERGÊNCIA NOVAS, SERÁ PREVISTO CIRCUITO DEDICADO COM ELÉTRONITOS NOVOS E DISJUNTOR DE IDENTIFICAÇÃO.

LEGENDA	
	ÁREAS FIAS
	EXTINTOR DE INCÊNDIO TIPO ÁGUA PRESSURIZADA CAPACIDADE 2-A - NOVO
	EXTINTOR DE INCÊNDIO TIPO PÓ QUÍMICO SECO CAPACIDADE 20-B-C - NOVO
	EXTINTOR DE INCÊNDIO TIPO ÁGUA PRESSURIZADA - EXISTENTE A RECARREGAR - CAPACIDADE 2-A
	EXTINTOR DE INCÊNDIO TIPO DIÓXIDO DE CARBONO (CO2) - EXISTENTE A RECARREGAR - CAPACIDADE 2-B-C
	EXTINTOR DE INCÊNDIO PÓ QUÍMICO SECO TIPO CARBETA - EXISTENTE A RECARREGAR - CAPACIDADE 20-B-C
	LUMINÁRIA DE EMERGÊNCIA TIPO ACLARAMENTO
	LUMINÁRIA DE EMERGÊNCIA TIPO BATERIA - NOVO

CÓDIGO	PLACA	DIMENSÕES (mm)	DESCRIÇÃO
		L=150	INDICAÇÃO DA POSIÇÃO DOS EXTINTORES DE INCÊNDIO
		L=150	INDICAÇÃO DE EXTINTOR TIPO CARBETA
		L=700	SINALIZAÇÃO DE SOLO PARA EQUIPAMENTOS DE COMBATE A INCÊNDIO PARA EVITAR OBSTRUÇÃO (AMARELO)
		500/375 (L/W)	PERIGO, INFLAMÁVEL E PROIBIDO FUMAR
		L=150	CUIDADO, RISCO DE RADIAÇÃO

**NOMENCLATURA**

\* - CÓDIGO DA PLACA  
 \*\* - EMISSÃO DE CADA PLACA  
 L - LARGURA DA PLACA EM MILÍMETROS  
 W - ALTURA DA PLACA EM MILÍMETROS  
 Ø - DIÂMETRO DA PLACA EM MILÍMETROS

**SINALIZAÇÃO DE EMERGÊNCIA**

**SINALIZAÇÃO DE EQUIPAMENTOS DE COMBATE A INCÊNDIO**

**SINALIZAÇÃO DE ORIENTAÇÃO E SALVAMENTO**

SEM ESCALA

**DETALHE DA SINALIZAÇÃO DUPLA FACE**

SEM ESCALA METRO

**LUMINÁRIA DE EMERGÊNCIA ALIMENTAÇÃO APARENTE**

SEM ESCALA

**EXTINTORES DE INCÊNDIO**

SEM ESCALA METRO

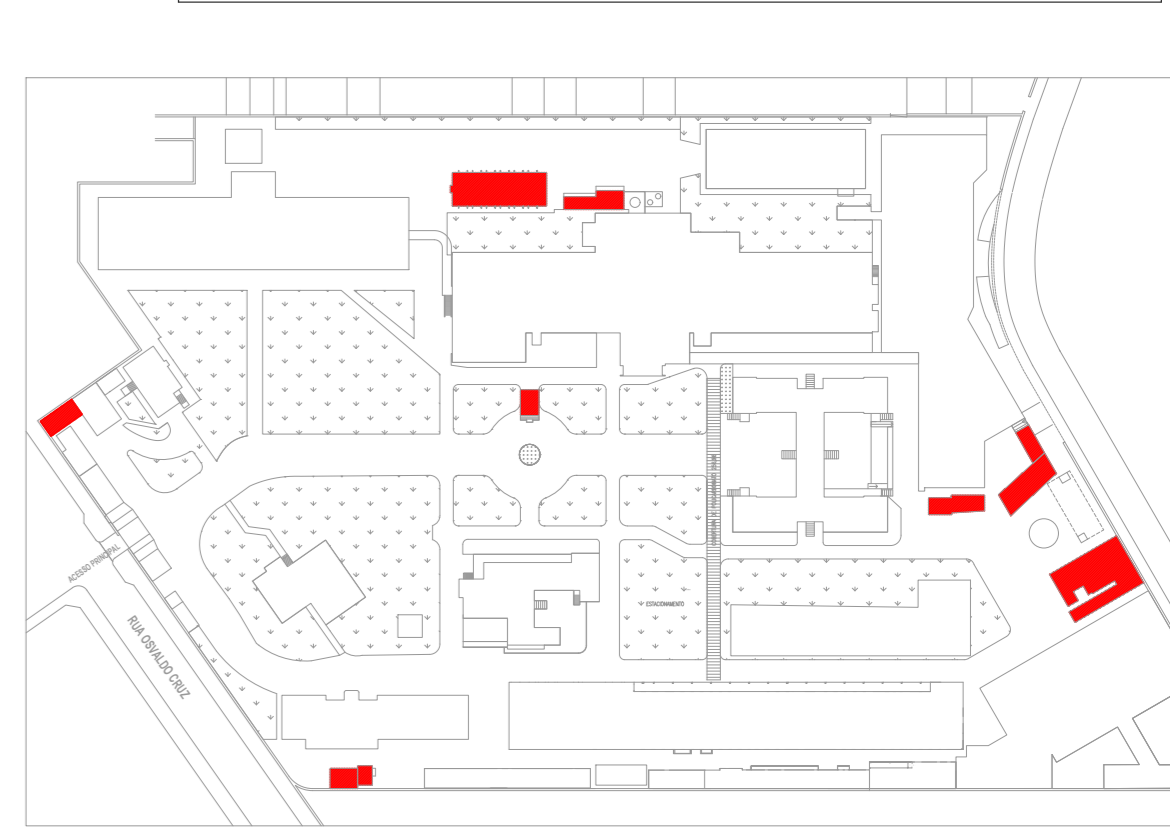
**LUMINÁRIA DE EMERGÊNCIA LOCAL COM FORRO**

SEM ESCALA

**PINTURA PARA PISO RÓSTICO**

SEM ESCALA

**PLANTA CHAVE**



REVISÃO	DESCRIÇÃO	RESPONSÁVEL	DATA
02	REVISÃO DOS SISTEMAS PARA ATENDIMENTO DE COMUNICAR-SE	FO	28/04/21
01	REVISÃO DOS SISTEMAS PARA ATENDIMENTO DE COMUNICAR-SE	SF	02/06/21
00	EMISSÃO INICIAL	SF	14/05/21

**SÃO PAULO GOVERNO DO ESTADO**

**SECRETARIA DE SAÚDE**

**GRUPO TÉCNICO DE EDIFICAÇÕES**

**HOSPITAL GUILHERME ÁLVARO**

**PREVENÇÃO E COMBATE A INCÊNDIO**

U19 113

02/2021

- NOTAS**
1. CONFERIR MEDIDAS NO LOCAL
  2. MEDIDAS EM METRO EXCETO ONDE INDICADO
  3. ANOTAÇÕES CONFORME RELATÓRIO TÉCNICO E NECESSIDADES ADICIONAIS
  - 4.
  - 5.
  - 6.
  - 7.
  - 8.
  - 9.
  - 10.