

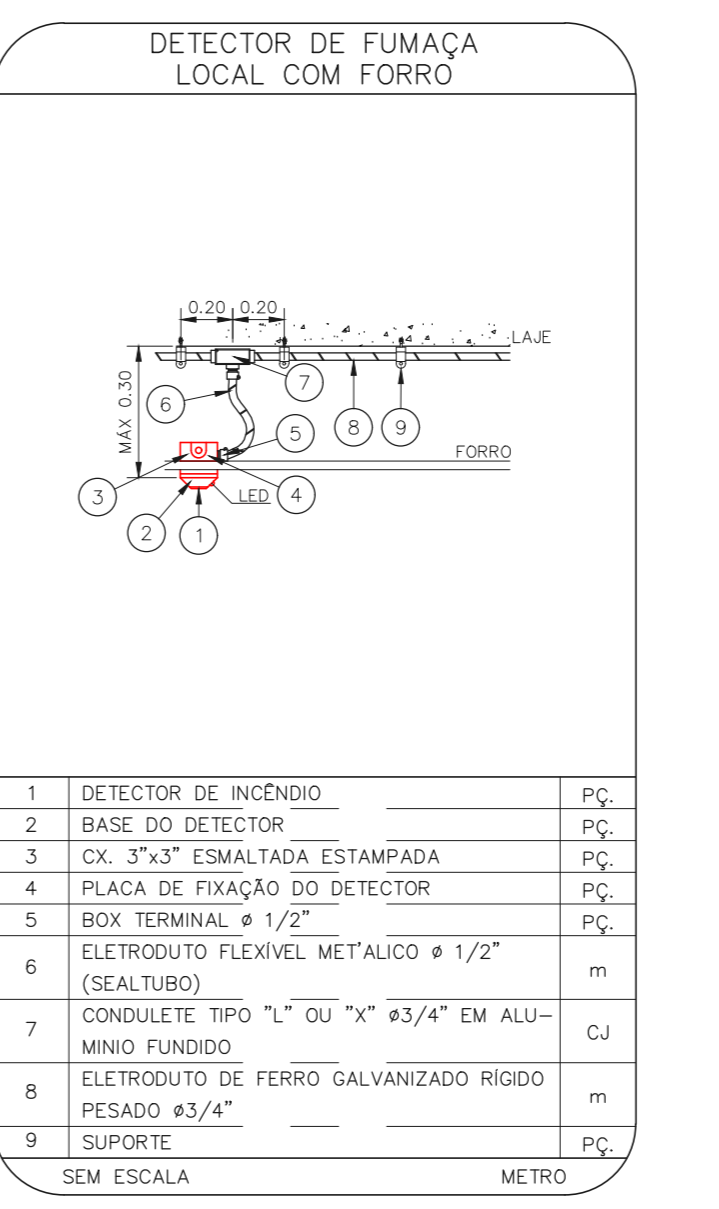
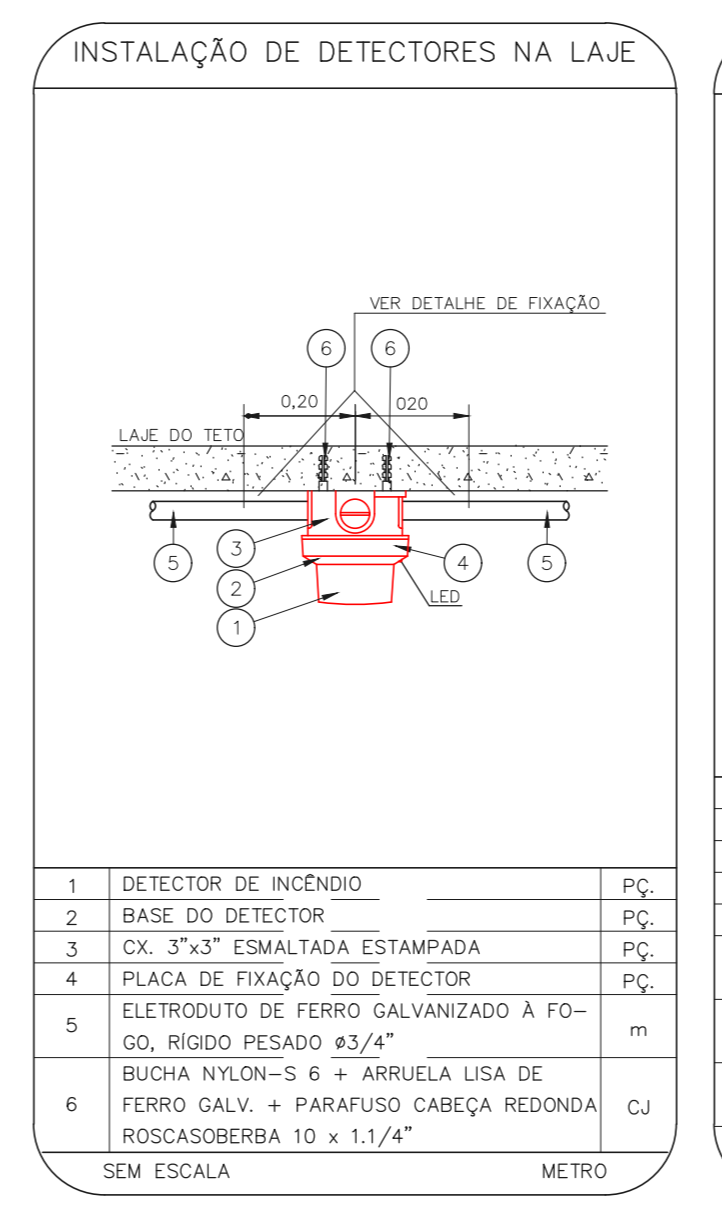
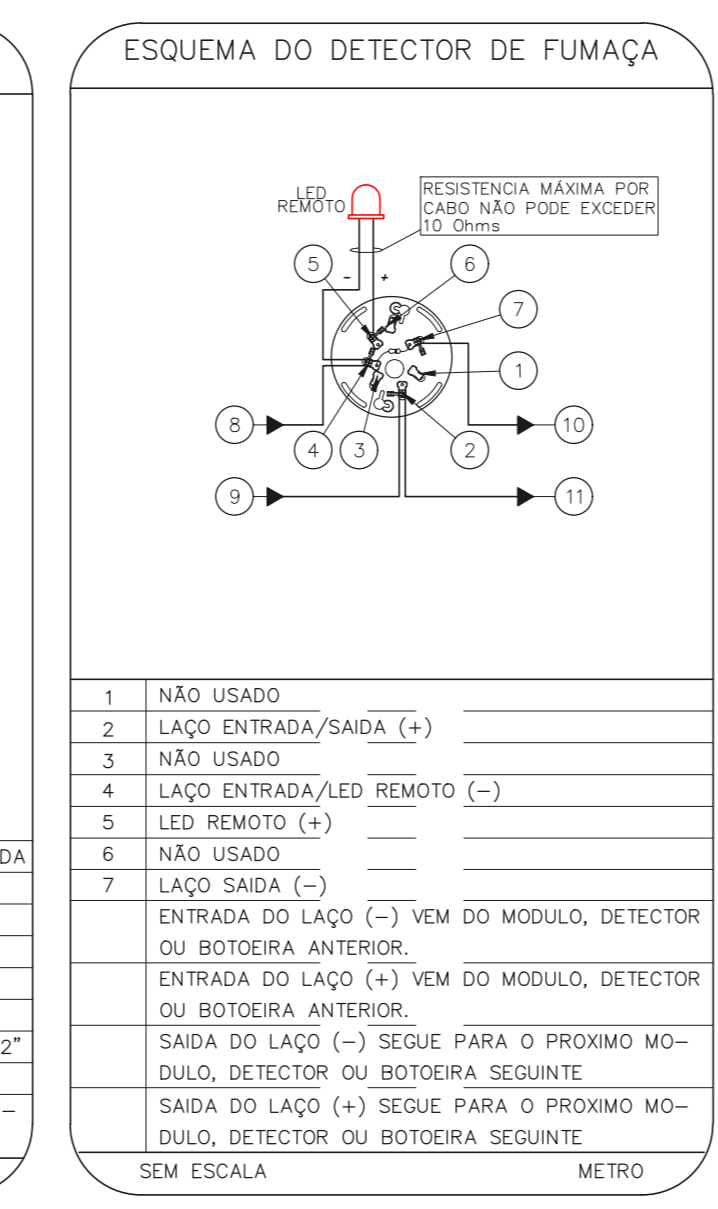
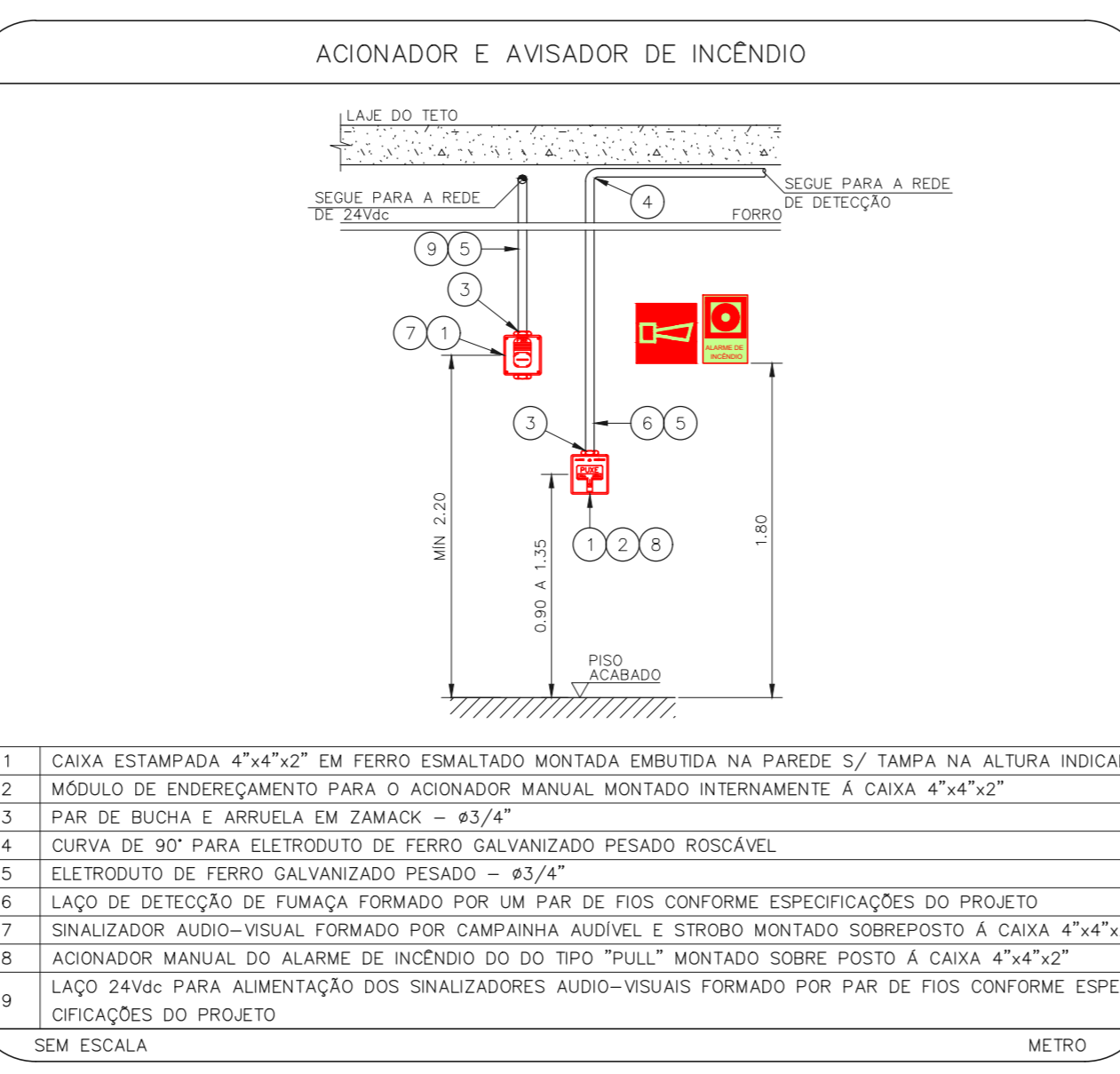
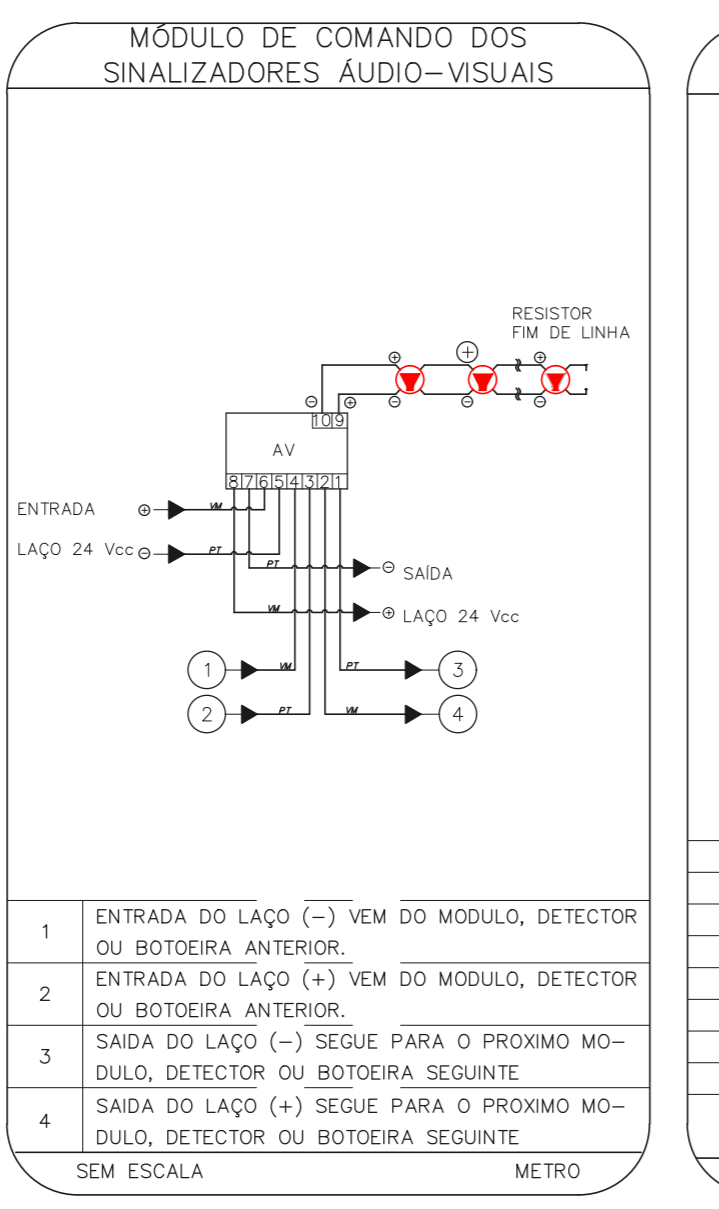
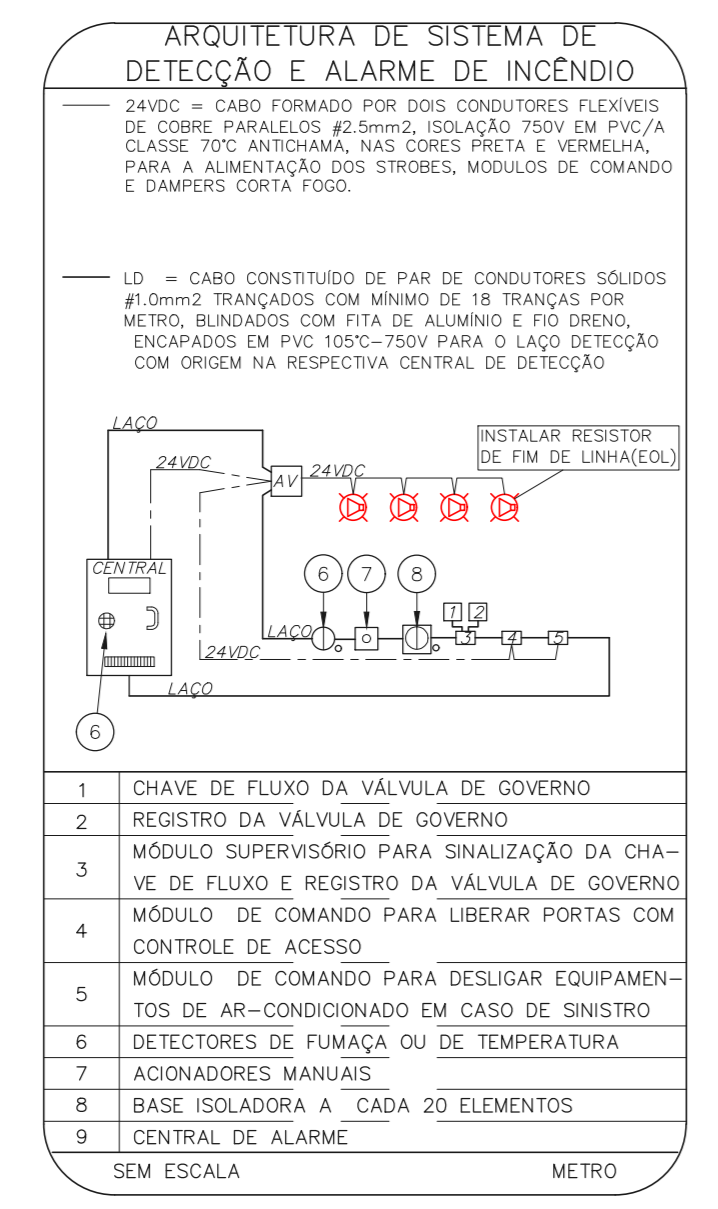
NOTAS

- 1. OS EQUIPAMENTOS CONSIDERADOS COMO EXISTENTES NÃO FORAM TESTADOS. PORTANTO, DEVERÃO SER VERIFICADAS SUAS CONDIÇÕES DE FUNCIONAMENTO.
- 2. TODOS OS AMBIENTES COM DETECTOR DE FUMAÇA DEVEM TER NOVA PINTURA NO TETO E, ONDE HOUVER, RECOMPOSIÇÃO DE FERRO.
- 3. ONDE HOUVER INSTALAÇÃO DE SINALIZADORES E/OU ACIONADORES DO SISTEMA DE ALARME E DETECÇÃO DE INCÊNDIO, INSTALAÇÃO DE HERRAMES OU EQUIPAMENTOS E/OU OBRAS CIVIS, DEVE SER CONSIDERADA A PINTURA DE TODO O AMBIENTE E, SE HOUVER, RECOMPOSIÇÃO DOS REVESTIMENTOS NO MESMO PADRÃO DO EXISTENTE.

LEGENDA

	ÁREAS FRIAS
	ACIONADOR MANUAL DO SISTEMA DE ALARME
	AVISADOR SONORO
	DETECTOR DE FUMAÇA
	DETECTOR TERMICO
	CENTRAL DE DETECÇÃO E ALARME DE INCÊNDIO
	PANEL REPELIDOR DE ALARME DE INCÊNDIO EXISTENTE A SUBSTITUIR
	MÓDULO DE CONTROLE PARA LIBERAÇÃO DAS PORTAS CORTA-FOGO (PCF)
	ELETRÔ-MÁ DA PORTA CORTA-FOGO 1=2,0m DO PISO ACABADO (MANTER A PORTA ABERTA)
	MÓDULO DE CONTROLE DE LIGAÇÃO DOS VENTILADORES DE PRESSURIZAÇÃO
	MÓDULO DE COMANDO
	MÓDULO DE SUPERVISÃO
	CAIXA DE PASSAGEM METÁLICA COM TAMPA COM FECHO 20x20x120mm
	CAIXA DE PASSAGEM METÁLICA COM TAMPA COM FECHO 15x15x80mm
	ELETRÓDUTO DE PVC RÍGIDO, EMBUTIDO NO PISO PARA OS LAÇOS DE DETECÇÃO - 43/4" OU INDICADO
	ELETRÓDUTO DE FERRO GALVANIZADO, APARENTE SOB A LAJE OU SOBRE O FORRO EM ÁREAS COM FORRO, PARA OS LAÇOS DE DETECÇÃO - 43/4" OU INDICADO
	ELETRÓDUTO DE PVC RÍGIDO, EMBUTIDO NA PAREDE OU TETO (24VDC E LAÇOS DE ÁUDIO) - 41" OU INDICADO
	ELETRÓDUTO DE PVC RÍGIDO, EMBUTIDO NO PISO (24VDC E LAÇOS DE ÁUDIO) - 41" OU INDICADO
	ELETRÓDUTO DE FERRO GALVANIZADO, APARENTE SOB A LAJE OU SOBRE O FORRO EM ÁREAS COM FORRO (24VDC E LAÇOS DE ÁUDIO) - 41" OU INDICADO
	LUMINÁRIA DE EMERGENCIA TIPO ACLARAMENTO - NOVO
	LUMINÁRIA DE EMERGENCIA TIPO BALIZAMENTO - NOVO
	ELETRÓDUTO DE PVC RÍGIDO, EMBUTIDO NA PAREDE OU TETO (PARA LUMINÁRIA DE EMERGENCIA)
	ELETRÓDUTO DE FERRO GALVANIZADO, APARENTE SOB A LAJE OU SOBRE O FORRO EM ÁREAS COM FORRO (PARA LUMINÁRIA DE EMERGENCIA)

1 CONJUNTO HOSPITALAR MANDAQUI - MIGUEL PEREIRA
 PROJETO BÁSICO DOS SISTEMAS DE INCÊNDIO
 PLANTA BAIXA - SUBSÓLO
 ESCALA: 1:100
 METRO



- CAIXA DE FIBRA DA VALVULA DE GOVERNO
- REGISTRO DA VALVULA DE GOVERNO
- MÓDULO SUPERVISÓRIO PARA SINALIZAÇÃO DA CHAVE DE FLUIDO E REGISTRO DA VALVULA DE GOVERNO
- MÓDULO DE COMANDO PARA LIBERAR PORTAS COM CONTROLE DE ACESSO
- MÓDULO DE COMANDO PARA DESLIGAR EQUIPAMENTOS DE AR-CONDICIONADO EM CASO DE SINISTRO
- DETECTORES DE FUMAÇA OU DE TEMPERATURA
- ACIONADORES MANUAIS
- BASE ISOLADORA A CADA 20 ELEMENTOS
- CENTRAL DE ALARME

SEM ESCALA METRO

- ENTRADA DO LAÇO (-) VEM DO MÓDULO DETECTOR OU BOTEIÇA ANTERIOR.
- ENTRADA DO LAÇO (+) VEM DO MÓDULO DETECTOR OU BOTEIÇA ANTERIOR.
- SADA DO LAÇO (-) SEQUE PARA O PRÓXIMO MÓDULO DETECTOR OU BOTEIÇA SEQUINTE.
- SADA DO LAÇO (+) SEQUE PARA O PRÓXIMO MÓDULO DETECTOR OU BOTEIÇA SEQUINTE.

SEM ESCALA METRO

- CAIXA ESTAMPADA 4"x4"x2" EM FERRO ESMALTADO MONTADA EMBUTIDA NA PAREDE 5/ TAMPA NA ALTURA INDICADA
- MÓDULO DE ENCAIXAMENTO PARA O ACIONADOR MANUAL MONTADO INTERAMENTE A CAIXA 4"x4"x2"
- PAR DE BUCHA E ARRUELA EM ZAMACK - 43/4"
- CURVA DE 90° PARA ELETRÓDUTO DE FERRO GALVANIZADO PESADO ROSCÁVEL
- ELETRÓDUTO DE FERRO GALVANIZADO PESADO - 43/4"
- LAÇO DE DETECÇÃO DE FUMAÇA FORMADO POR UM PAR DE FIOS CONFORME ESPECIFICAÇÕES DO PROJETO
- SINALIZADOR ÁUDIO-VISUAL FORMADO POR CAMPANHA ÁUDIOEL E STROBO MONTADO SOBREPOSTO A CAIXA 4"x4"x2"
- ACIONADOR MANUAL DO ALARME DE INCÊNDIO DO TIPO "BULL" MONTADO SOBRE PISO E CAIXA 4"x4"x2"
- LAÇO 24VDC PARA ALIMENTAÇÃO DOS SINALIZADORES ÁUDIO-VISUAIS FORMADO POR PAR DE FIOS CONFORME ESPECIFICAÇÕES DO PROJETO

SEM ESCALA METRO

- NÃO USADO
- LAÇO ENTRADA/SADA (+)
- NÃO USADO
- LAÇO ENTRADA/LEDO REMOTO (-)
- LEDO REMOTO (+)
- NÃO USADO
- LAÇO SADA (-)

ENTRADA DO LAÇO (-) VEM DO MÓDULO DETECTOR OU BOTEIÇA ANTERIOR.

ENTRADA DO LAÇO (+) VEM DO MÓDULO DETECTOR OU BOTEIÇA ANTERIOR.

SADA DO LAÇO (-) SEQUE PARA O PRÓXIMO MÓDULO DETECTOR OU BOTEIÇA SEQUINTE.

SADA DO LAÇO (+) SEQUE PARA O PRÓXIMO MÓDULO DETECTOR OU BOTEIÇA SEQUINTE.

SEM ESCALA METRO

- DETECTOR DE INCÊNDIO
- BASE DO DETECTOR
- CAIXA 3"x3" ESMALTADA ESTAMPADA
- PLACA DE FIXAÇÃO DO DETECTOR
- BOX TERMINAL 1/2"
- ELETRÓDUTO FLEXÍVEL METÁLICO 1/2"
- CONDULETE TIPO "L" OU "X" 43/4" EM ALUMÍNIO FUNDO
- ELETRÓDUTO DE FERRO GALVANIZADO RÍGIDO PESADO 43/4"
- SUPORTE
- ROSCASBERBA 10 x 1.1/4"

SEM ESCALA METRO

- DETECTOR DE INCÊNDIO
- BASE DO DETECTOR
- CAIXA 3"x3" ESMALTADA ESTAMPADA
- PLACA DE FIXAÇÃO DO DETECTOR
- BOX TERMINAL 1/2"
- ELETRÓDUTO FLEXÍVEL METÁLICO 1/2"
- CONDULETE TIPO "L" OU "X" 43/4" EM ALUMÍNIO FUNDO
- ELETRÓDUTO DE FERRO GALVANIZADO RÍGIDO PESADO 43/4"
- SUPORTE
- ROSCASBERBA 10 x 1.1/4"

SEM ESCALA METRO

- NOTAS
- CONFIRMAR MEDIDAS NO LOCAL
 - MEDIDAS EM METRO EXCETO ONDE INDICADO
 - ADAPTAÇÕES CONFORME RELATÓRIO TÉCNICO E NECESSIDADES ADICIONAIS

MHA Engenharia Ltda
 Rua Voluntários da Pátria, 4301 CEP: 02401-400
 São Paulo - SP
 Tel: (11) 5061-8420 Fax: (11) 5066-8482
 E-mail: contato@mha.com.br

MHA

ANÁLISE DE PROJETO
 LIBERADO
 LIBERADO COM RESTRIÇÃO
 NÃO LIBERADO

PROJETO RECEBIDO EM
 PROJETO APROVADO EM

RESPONSÁVEL TÉCNICO

00 EMISSÃO INICIAL RY 17/08/2021
 REV/ DESCRIÇÃO RESPONSÁVEL DATA

SÃO PAULO
 Secretaria de Estado da Saúde

GRUPO TÉCNICO DE EDIFICAÇÕES

Conjunto Hospitalar Mandaquí
 Rua Voluntários da Pátria, 4301 CEP: 02401-400
 MIGUEL PEREIRA - SUBSÓLO
 PROJETO BÁSICO DOS SISTEMAS DE INCÊNDIO
 ALARME DE INC./LUM. DE EMERGENCIA

U11 133
 44.480 INDICADA AGO/2021
 20033-DAI-U11-133-MP-SUB-R00

Eng.º YUKIO KITAMURA
 CAMILO CHINGOTTI